



รายงานความก้าวหน้า ครั้งที่ 3

โครงการวิจัยและพัฒนาระบบสนับสนุนการเรียนรู้
เพื่อยกระดับสมรรถนะการแข่งขัน

(1 มีนาคม 2559 – 30 กันยายน 2559)

โดย

สายสุดา ศรีอุไร และคณะ

ตุลาคม 2559

คณะผู้วิจัย

1. ที่ปรึกษาโครงการ

- | | |
|--------------------|----------------|
| (1) รศ.ดร.วิโรจ | อิมพิทัช |
| (2) ดร.จงรัก | วัชรินทร์รัตน์ |
| (3) ดร.สีลาภรณ์ | บัวสาย |
| (4) รศ.ดร.ปัทมาวดี | โพชนกุล |
| (5) คุณเอ็นนู | ซื่อสุวรรณ |
| (6) รศ.ดร.พีรเดช | ทองอำไพ |
| (7) รศ.ดร.สาโรช | อังสุมาลิน |
| (8) รศ.จุฑาทิพย์ | ภัทราวาท |
| (9) ผศ.ดร.นุชนาถ | มั่งคั่ง |
| (10) รศ.สมพร | อิศวิลานนท์ |
| (11) อาจารย์เชิญ | บำรุงวงศ์ |
| (12) น.พ.สมเกียรติ | ชาติธีร |
| (13) อาจารย์วรเทพ | ไวทยาวิโรจน์ |
| (14) คุณลดาวัลย์ | คำภา |
| (15) คุณสุรจิตต์ | แก้วชิงดวง |
| (16) คุณบริสุทธิ์ | เปรมประพันธ์ |
| (17) คุณวิณะโรจน์ | ทรัพย์ส่งสุข |
| (18) พลโท ดร.วีระ | วงศ์สรรงค์ |
| (19) คุณสุภาพ | จันทร์ภิรมย์ |
| (20) คุณสหพล | สังข์เมฆ |
| (21) คุณสุเมธ | ศรีจรรยา |

2. หัวหน้าโครงการ

| | | |
|---------------|---------|--------------------------------------|
| นางสาวสายสุดา | ศรีอุไร | นักวิจัยประจำสถาบันวิชาการด้านสหกรณ์ |
|---------------|---------|--------------------------------------|

3. นักวิจัย

- | | | |
|--------------------|--------|--|
| (1) นายพรพงษ์ | แสงนาค | เว็บมาสเตอร์ประจำสถาบันวิชาการด้านสหกรณ์ |
| (2) นางสาวชัชวาลณี | สาเมาะ | เจ้าหน้าที่ศูนย์สารสนเทศสหกรณ์ |

คำนำ

รายงานความก้าวหน้าโครงการวิจัยและพัฒนาระบบสนับสนุนการเรียนรู้เพื่อยกระดับสมรรถนะการแข่งขัน ครั้งที่ 3 มีวัตถุประสงค์สำคัญเพื่อสร้างระบบคลังความรู้จากการวิจัยและเผยแพร่ข้อมูลข่าวสารเกี่ยวกับธุรกิจฐานสังคม สหกรณ์ และการค้าที่เป็นธรรม การพัฒนาระบบเครือข่ายอินเทอร์เน็ตในการเป็นกลไกในการถ่ายโอนความรู้จากการวิจัยและสารสนเทศที่เกี่ยวข้องให้สามารถเข้าถึงกลุ่มเป้าหมายอย่างต่อเนื่อง รวมทั้งการจัดทำและเผยแพร่วารสารคนสหกรณ์ในการทำหน้าที่เป็นสื่อกลางเพื่อพัฒนาสังคมข้อมูลข่าวสารในระหว่างประชาคมวิจัย สมาชิก และผู้สนใจ

เนื้อหาสาระประกอบด้วย ผลการดำเนินการสร้างคลังความรู้เพื่อการเผยแพร่ชุดความรู้จากการวิจัย บทความ และผลลัพธ์งานวิจัยในเครือข่าย Social Network การจัดทำและเผยแพร่วารสารคนสหกรณ์ การจัดทำบทความ สารการเรียนรู้เผยแพร่ในเว็บไซต์ สื่อ/สิ่งพิมพ์ รายงานสถานการณ์การดำเนินงานของศูนย์เรียนรู้มีชีวิต และรายงานผลการสำรวจความคิดเห็นผู้ใช้บริการที่มีต่อเว็บไซต์ และวารสารคนสหกรณ์

ใคร่ขอขอบพระคุณ รศ.ดร.ปัทมาวดี โพชนุกูลฯ เจ้าหน้าที่ สกว.ฝ่าย 4 ผู้ทรงคุณวุฒิ นักวิจัยทุกท่าน และเจ้าหน้าที่สถาบันวิชาการด้านสหกรณ์ ที่ทำให้งานสำเร็จลงภายในเวลาที่กำหนด หากมีข้อเสนอแนะประการใด คณะผู้จัดทำยินดีน้อมรับด้วยความขอบคุณ

สายสุดา ศรีอุไร
หัวหน้าโครงการ
ตุลาคม 2559

สารบัญ

คณะผู้วิจัย

คำนำ

| | |
|--|----------|
| บทที่ 1 บทนำ | 1 |
| หลักการและเหตุผล | 1 |
| วัตถุประสงค์ | 1 |
| ประโยชน์ที่คาดว่าจะได้รับ | 1 |
| กระบวนการดำเนินการ | 2 |
| แผนการวิจัย | 3 |
| ผลผลิตและผลลัพธ์การวิจัย | 3 |
| | |
| บทที่ 2 ผลการดำเนินการโครงการและแผนการดำเนินงานในระยะต่อไป | 5 |
| ผลการดำเนินการจัดทำคลังข้อมูลบนเว็บไซต์ www.cai.ku.ac.th | 7 |
| ผลการดำเนินการจัดทำวารสารคนสหกรณ์ | 46 |
| ผลการดำเนินการจัดทำสื่อ/สิ่งพิมพ์ | 63 |
| ผลการติดตามสถานการณ์ศูนย์เรียนรู้มีชีวิต | 67 |
| | |
| บทที่ 3 แผนการดำเนินการในระยะต่อไป | |

บทที่ 1

บทนำ

1.1 หลักการและเหตุผล

การดำเนินการโครงการพัฒนาระบบสนับสนุนการเรียนรู้เพื่อเพิ่มสมรรถนะการแข่งขันตามเป้าหมายของยุทธศาสตร์ประเทศ มีวัตถุประสงค์เพื่อพัฒนาทีมงานส่งเสริมการเรียนรู้ คลังความรู้ผ่านเครือข่ายอินเทอร์เน็ต วารสาร และสื่อเรียนรู้เพื่อการเผยแพร่สู่สาธารณะ และสร้างระบบการถ่ายโอนความรู้จากการวิจัย และข้อมูลข่าวสารที่เกี่ยวข้องมาพัฒนาเป็นคลังความรู้ ระบบเครือข่ายอินเทอร์เน็ตและวารสารคนสหกรณ์ เพื่อการสนับสนุนการพัฒนาทรัพยากรมนุษย์ในเชิงค่านิยม การปรับกระบวนการทัศน์ และการเพิ่มพูนความรู้ตามกรอบการพัฒนาระบบคุณค่าและการค้าที่เป็นธรรม โดยคาดหวังที่จะเปิดโอกาสแก่ผู้นำและผู้เกี่ยวข้องได้เข้าถึงความรู้และข้อมูลข่าวสาร และเกิดเป็นสังคมข้อมูลข่าวสารเพื่อการแลกเปลี่ยนเรียนรู้อย่างต่อเนื่อง โดยมีกระบวนการดำเนินการได้มุ่งเน้นในการพัฒนาค้นคว้าข้อมูลจากแหล่งข้อมูลที่สำคัญ ได้แก่ งานวิจัย บทความจากผู้ทรงคุณวุฒิ และข้อมูลข่าวสารจากสถาบันการศึกษา และหน่วยวิจัยทั้งในและต่างประเทศ โดยแบ่งการทำงานเป็น 3 ส่วน ได้แก่ ส่วนงานจัดทำคลังข้อมูล การจัดทำวารสาร และสื่อสิ่งพิมพ์ต่างๆ และเว็บไซต์

1.2 วัตถุประสงค์

1.2.1 เพื่อสร้างระบบคลังความรู้จากการวิจัยและข้อมูลข่าวสารเพื่อยกระดับสมรรถนะของประชาชนให้มีความพร้อมในการมีส่วนร่วมขับเคลื่อนยุทธศาสตร์ประเทศ

1.2.2 เพื่อพัฒนาระบบเครือข่ายอินเทอร์เน็ต www.cai.ku.ac.th ในการเป็นกลไกในการถ่ายโอนความรู้จากการวิจัยและสารสนเทศที่เกี่ยวข้อง เพื่อการเข้าถึงกลุ่มเป้าหมายที่เป็นประชาคมวิจัย นักสหกรณ์ ผู้ประกอบการ และนิสิต นักเรียน ผู้สนใจอย่างต่อเนื่อง

1.2.3 เพื่อการจัดทำและเผยแพร่วารสารคนสหกรณ์ในการทำหน้าที่เป็นสื่อกลางเพื่อพัฒนาลังคมข้อมูลข่าวสารในระหว่างประชาคมวิจัย สมาชิก และผู้สนใจ

1.3 ประโยชน์ที่คาดว่าจะได้รับ

1.3.1 มีคลังความรู้สนับสนุนการพัฒนาทรัพยากรมนุษย์เพื่อยกระดับสมรรถนะของประชาชนให้มีความพร้อมในการมีส่วนร่วมขับเคลื่อนยุทธศาสตร์ประเทศ

1.3.2 มีเครือข่ายสมาชิกวารสารคนสหกรณ์ในรูปแบบของสังคมฐานความรู้ที่จะเข้าไปมีส่วนร่วม ในการขับเคลื่อนการพัฒนาสหกรณ์และการค้าที่เป็นธรรม อย่างถูกต้องและเหมาะสม

1.3.3 มีเครือข่ายสังคมออนไลน์ที่เข้ามาแลกเปลี่ยนเรียนรู้ สืบค้นข้อมูลข่าวสารในเรื่องสหกรณ์ และการค้าที่เป็นธรรมอย่างต่อเนื่อง

1.4 กระบวนการดำเนินการ

การดำเนินงานโครงการพัฒนาระบบสนับสนุนการเรียนรู้เพื่อยกระดับสมรรถนะการแข่งขัน จะเป็นไปตามกระบวนการ 4 ขั้นตอน ดังนี้ (รูปที่ 1.1)

ขั้นตอนที่ 1 : การวางระบบเครือข่ายสารสนเทศ เริ่มจากการสืบค้น การรวบรวมข้อมูลร่วมกับภาคีจากแหล่งความรู้ต่าง ๆ ได้แก่ เครือข่ายผู้ทรงคุณวุฒิ รายงานวิจัย นักวิจัย สถาบันวิจัยที่เกี่ยวข้องกับธุรกิจฐานสังคม สหกรณ์ และการค้าที่เป็นธรรม

ขั้นตอนที่ 2 : การจัดเก็บในคลังข้อมูล ประกอบด้วย การกลั่นกรอง การถอดความเป็นภาษาไทย และจัดเก็บไว้ในคลังข้อมูลตามหมวดหมู่สาระการเรียนรู้ ซึ่งประกอบไปด้วย ห้องสมุด เมนูรายการในเว็บไซต์ และไฟล์ดิจิทัล ภายใต้การดูแลของทีมงานศูนย์สารสนเทศ

ขั้นตอนที่ 3 : การจัดทำสื่อเพื่อการเผยแพร่ผ่านกลไกของบทความออนไลน์ หนังสือออนไลน์ บล็อกเรียนรู้ เครือข่ายสังคมออนไลน์ วารสาร เอกสารสิ่งพิมพ์ต่าง ๆ เพื่อการเผยแพร่ และการเข้าถึงกลุ่มเป้าหมาย

ขั้นตอนที่ 4 : การสร้างสังคมข้อมูลข่าวสาร ประกอบด้วย การรณรงค์สมาชิกวารสาร การสร้างเครือข่ายสังคมออนไลน์ตามกลุ่มผู้สนใจและตามประเด็นสาระการเรียนรู้ต่าง ๆ ที่เกี่ยวกับสหกรณ์ ธุรกิจฐานสังคม และการค้าที่เป็นธรรม



รูปที่ 1.1 กระบวนการขับเคลื่อนโครงการฯ

1.5 แผนการวิจัย

| กิจกรรม | ปี 58 | | | | | | | | | | | | ปี 59 |
|---|-------|---|---|---|---|---|---|---|---|----|----|----|-------|
| | 1 | 2 | 3 | 4 | 5 | 6 | 7 | 8 | 9 | 10 | 11 | 12 | |
| • การจัดทำวารสาร ปีละ 4 ฉบับ | | | ✓ | | | ✓ | | | ✓ | | | ✓ | → |
| • การจัดทำเว็บไซต์ เผยแพร่ โดยเว็บมาสเตอร์ | | | | | | | | | | | | | → |
| • การจัดบริการห้องสมุดเรียนรู้และสร้างคลังข้อมูลเผยแพร่แก่ผู้สนใจ | | | | | | | | | | | | | → |
| • *การเผยแพร่นวัตกรรมของศูนย์เรียนรู้มีชีวิต และเครือข่ายนักวิจัยในรูปมูลนิธิ/สมาคม | | | | | | | | | | | | | → |
| • การจัดทำและเผยแพร่พ็อกเก็ตบุ๊ก ปีละ 1 เล่ม | | | | | | | | | | | | | → |
| • การจัดทำและเผยแพร่สื่อเรียนรู้ปีละ 2 เรื่อง | | | | | | | | | | | | | → |
| • ร่วมจัดเวทีเสวนาวิชาการประจำปี 2 ครั้ง (ปี 58,ปี 59) | | | | | | | | | ✓ | | | | ✓ |
| • การจัดทำเอกสารสิ่งพิมพ์และเผยแพร่ปีละ 4 รายการ | | ✓ | | ✓ | | ✓ | | ✓ | | | | | → |
| • ประมวลผลความรู้จากรายงานวิจัยพิมพ์เผยแพร่ปีละ 1 เล่ม | | | | | | ✓ | | | | | | | → |
| • การจัดเวทีถอดบทเรียนสำหรับแนวทางการพัฒนาระบบสนับสนุนฯ | | | | | | | | | | | | | → |

1.6 ผลผลิตและผลลัพธ์การวิจัย

1.6.1 ผลลัพธ์/ผลผลิตการวิจัยในระยะเวลา 6 เดือน

1. วารสารคนสหกรณ์ 2 ฉบับ
2. รายงานผลการติดตามสถานการณ์ศูนย์เรียนรู้มีชีวิต 6 แห่ง ในด้านการบริการวิชาการ
3. บทความ/สาระการเรียนรู้เผยแพร่ในเว็บไซต์อย่างน้อย 30 รายการ
4. เอกสารรายงานการวิจัยและสื่อประชาสัมพันธ์เผยแพร่แก่ผู้สนใจในศูนย์สารสนเทศ 10 รายการ
5. รายงานความก้าวหน้าการวิจัยในรอบ 6 เดือน

1.6.2 ผลลัพธ์/ผลผลิตการวิจัยในระยะเวลา 12 เดือน

1. วารสารคนสหกรณ์ 2 ฉบับ
2. รายงานสถานการณ์การดำเนินงานศูนย์เรียนรู้มีชีวิตในบทบาทการเป็นแหล่งเรียนรู้ในชุมชนและข้อเสนอสำหรับกรอบแนวทางการดำเนินงานในอนาคต
3. บทความ/สาระการเรียนรู้เผยแพร่ในเว็บไซต์อย่างน้อย 60 รายการ
4. เอกสารรายงานการวิจัยและสื่อประชาสัมพันธ์เผยแพร่แก่ผู้สนใจในศูนย์สารสนเทศอย่างน้อย 20 รายการ
5. รายงานฉบับสมบูรณ์ในรอบ 12 เดือน
6. วิดีทัศน์ 1 เรื่อง

7. พ็อกเก็ตบุ๊ก 1 เล่ม
8. เอกสารเผยแพร่ชุดความรู้/นวัตกรรม ฉบับภาษาไทย 1 เล่ม ฉบับภาษาอังกฤษ 1 เล่ม
9. รายงานผลการสำรวจความคิดเห็นผู้ใช้บริการที่มีต่อศูนย์เรียนรู้ฯ (ศูนย์สารสนเทศการสหกรณ์และการค้าที่เป็นธรรม)

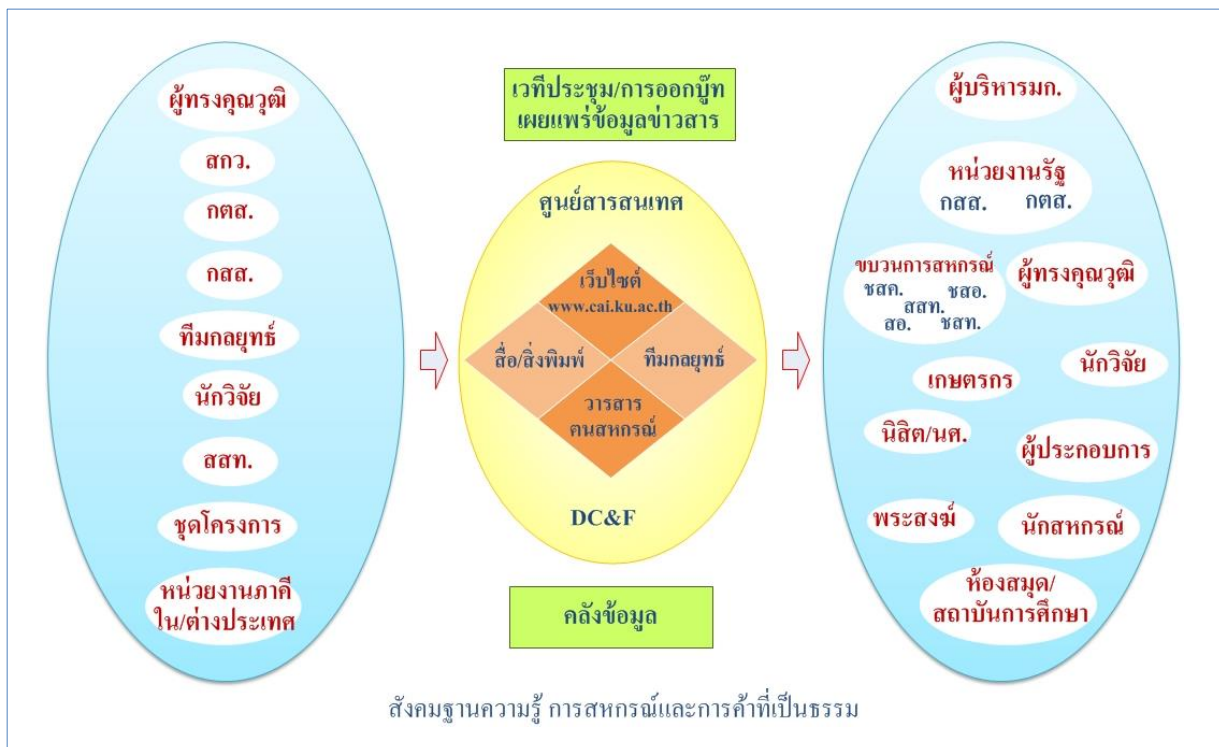
1.6.3 ผลลัพธ์/ผลผลิตการวิจัย ปี 2559

1. วารสารคนสหกรณ์ 4 ฉบับ
2. รายงานสถานการณ์การดำเนินงานศูนย์เรียนรู้มีชีวิตและข้อเสนอสำหรับกรอบแนวทางการดำเนินงานในอนาคต
3. บทความ/สาระการเรียนรู้เผยแพร่ในเว็บไซต์อย่างน้อย 60 รายการ
4. เอกสารรายงานการวิจัยและสื่อประชาสัมพันธ์เผยแพร่แก่ผู้สนใจในศูนย์สารสนเทศอย่างน้อย 20 รายการ
5. รายงานฉบับสมบูรณ์ในรอบ 12 เดือน
6. วีดิทัศน์ 1 เรื่อง
7. พ็อกเก็ตบุ๊ก 1 เล่ม
8. เอกสารเผยแพร่ชุดความรู้/นวัตกรรม ฉบับภาษาไทย 1 เล่ม ฉบับภาษาอังกฤษ 1 เล่ม
9. รายงานผลการสำรวจความคิดเห็นผู้ใช้บริการที่มีต่อศูนย์เรียนรู้ฯ (ศูนย์สารสนเทศการสหกรณ์และการค้าที่เป็นธรรม)

บทที่ 2

ผลการดำเนินการเว็บไซต์ www.cai.ku.ac.th

การดำเนินการโครงการพัฒนาระบบสนับสนุนการเรียนรู้ เป็นการดำเนินการภายใต้ศูนย์สารสนเทศที่มีกระบวนการสืบค้น รวบรวมข้อมูลจากแหล่งความรู้ต่าง ๆ การถอดความเป็นภาษาไทย/ภาษาอังกฤษ ผ่านกระบวนการกลั่นกรองจากคณะทำงาน (ทีมกลยุทธ์) เผยแพร่ในรูปแบบของเว็บไซต์ www.cai.ku.ac.th วารสารคนสหกรณ์ สื่อ/สิ่งพิมพ์ ภายใต้การมีส่วนร่วมและสนับสนุนจากเครือข่ายผู้ทรงคุณวุฒิ เครือข่ายนักวิจัย และหน่วยงานภาคีพันธมิตรทั้งในและต่างประเทศ เพื่อเผยแพร่แก่กลุ่มเป้าหมายในการนำไปใช้ประโยชน์ อาทิ สถาบันการศึกษา กรมส่งเสริมสหกรณ์ กรมตรวจบัญชีสหกรณ์ สันนิบาตสหกรณ์แห่งประเทศไทย ชุมนุมสหกรณ์เครดิตยูเนียนแห่งประเทศไทย จำกัด ชุมนุมสหกรณ์ออมทรัพย์แห่งประเทศไทย จำกัด ชุมนุมสหกรณ์การเกษตรแห่งประเทศไทย จำกัด สหกรณ์ออมทรัพย์ ห้างสมุด พระสงฆ์ ผู้ทรงคุณวุฒิ นักสหกรณ์ นักวิจัย นักวิชาการ ผู้ประกอบการ นิสิต นักศึกษา เกษตรกร และผู้สนใจทั่วไป จนนำไปสู่การก่อเกิดเป็นสังคมฐานความรู้การสหกรณ์และการค้าที่เป็นธรรม (รูปที่ 2.1)



รูปที่ 2.1 สังคมฐานความรู้การสหกรณ์และการค้าที่เป็นธรรม

การจัดทำเว็บไซต์มีการใช้เทคโนโลยีใน 2 ส่วน ได้แก่ เนื้อหาและภาพ โดยในส่วนของเนื้อหาภายในเว็บไซต์มีการใช้ Joomla (CMS Content Management System) คือ ระบบจัดการเนื้อหาเว็บไซต์โดยผู้ดูแลเว็บไซต์ไม่จำเป็นต้องเขียน Code HTML เองทำให้ง่ายต่อการจัดการเนื้อหา เนื้อหาภายในเว็บไซต์จะถูกเก็บอยู่ในฐานข้อมูล (Database) เหมาะกับเว็บไซต์ที่มีเนื้อหาจำนวนมากมีการอัปเดตข่าวสารทุกวันโดยอัปเดตเนื้อหาผ่านทางหน้า Administrator นอกจากนี้ Joomla ยังมีระบบสำรองข้อมูลเพื่อความปลอดภัยของเว็บไซต์ และเป็นโปรแกรมที่รองรับการ Search Engine ได้เป็นอย่างดี เหมาะกับการนำไปใช้ในการสร้างเว็บไซต์ให้เป็นที่รู้จักในสังคมออนไลน์ และใช้โปรแกรม FTP (File Transfer Protocol) FileZilla ซึ่งเป็นโปรแกรมที่เชื่อมต่อกับ Server ของมหาวิทยาลัยที่เปิดให้หน่วยงานต่าง ๆ ภายในมหาวิทยาลัยเข้าไปใช้บริการพื้นที่เว็บไซต์โดยให้พื้นที่จำนวน 30GB ในการจัดเก็บข้อมูลทั้งหมดเช่นไฟล์รูปภาพวีดีโอรวมถึงหน้าเว็บเพจ เพื่ออัปเดตรูปภาพหรือไฟล์ที่ต้องการให้ใช้งานสามารถดาวน์โหลดได้ เช่น รายงานวิจัย file PDF เป็นต้น

การดำเนินการโครงการในช่วงรายงานความก้าวหน้า ครั้งที่ 3 (1 มีนาคม-30 กันยายน 2559) มีผลการดำเนินการเกี่ยวกับการจัดทำคลังข้อมูลบนเว็บไซต์ www.cai.ku.ac.th การจัดทำวารสารคนสหกรณ์ การจัดทำสื่อ/สิ่งพิมพ์ต่าง ๆ การติดตามสถานการณ์ศูนย์เรียนรู้มีชีวิต และรายงานผลการสำรวจความคิดเห็นผู้ใช้บริการที่มีต่อเว็บไซต์ และวารสารคนสหกรณ์ มีรายละเอียดดังนี้

2.1 โครงสร้างการบริหารงานการจัดทำเว็บไซต์

การจัดทำเว็บไซต์ www.cai.ku.ac.th เพื่อให้แสดงผลได้เป็นปัจจุบันและถูกต้อง จำเป็นต้องมีโครงสร้างการบริหารงานและการดำเนินการที่ชัดเจน ดังนั้น จึงออกแบบให้มีคณะจัดทำเว็บไซต์ขึ้นและมีการประชุมที่มืองานเป็นประจำ เมื่อได้ข้อสรุปจากที่ประชุมให้มีการปรับแก้หรือเพิ่มส่วนต่าง ๆ เว็บไซต์เตอร์จะดำเนินการตามแผน นอกจากนี้การประชุมอย่างเป็นทางการเป็นประจำจะช่วยให้มีความชัดเจนในการจัดการเว็บไซต์ทั้งนโยบายและการปฏิบัติ ตลอดจนเป็นการติดตามร่วมกันจากทั้งผู้กำหนดนโยบายและผู้ปฏิบัติได้ ทั้งนี้ โครงสร้างการบริหารงานของคณะจัดทำเว็บไซต์



รูปที่ 2.2 โครงสร้างการบริหารงาน

โดยคณะทำงานจัดทำเว็บไซต์แบ่งออกเป็น 2 ส่วน ได้แก่ ฝ่ายนโยบาย และฝ่ายดำเนินการ ดังนี้

(1) **ฝ่ายนโยบาย** ประกอบด้วย ผู้อำนวยการและรองผู้อำนวยการสถาบันวิชาการด้านสหกรณ์ มีบทบาทในการกำหนดทิศทางการเสนอเว็บไซต์ทั้งด้านการคัดกรองเนื้อหา ตลอดจนติดตามดูแลเว็บไซต์ตามทิศทางที่กำหนดไว้

(2) **ฝ่ายดำเนินการ** ประกอบไปด้วยทีมงานจัดทำเนื้อหาและ Webmaster โดย Webmaster จะนำข่าวหรือบทความต่าง ๆ ที่ได้จากทีมงานจัดทำเนื้อหาและนำรูปภาพมาประกอบข่าว ทำการออกแบบการนำเสนอในเว็บไซต์พร้อมตรวจสอบข้อมูลความถูกต้องก่อนนำขึ้นเว็บไซต์

2.2 กระบวนการการจัดทำเว็บไซต์

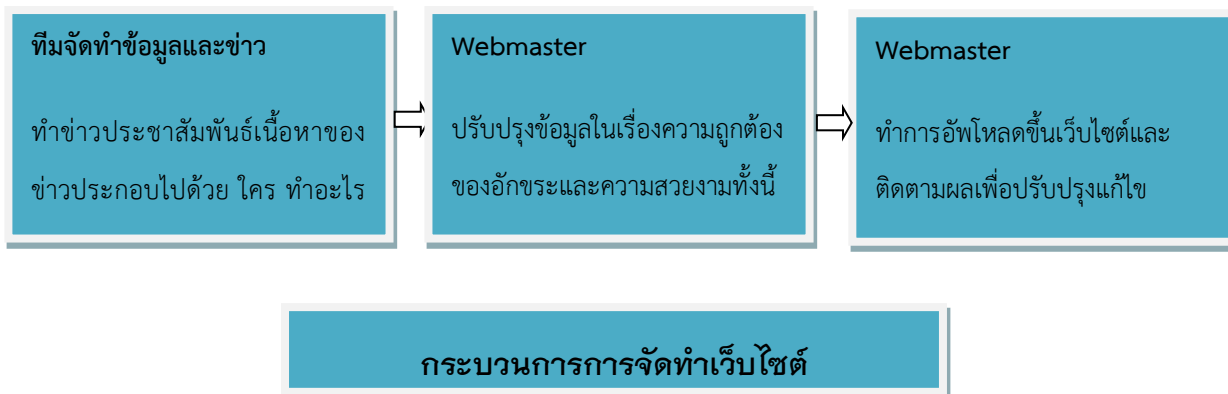
คณะจัดทำเว็บไซต์มีกระบวนการในการจัดทำเว็บไซต์ โดยทีมจัดทำข้อมูลข่าวหรือประชาสัมพันธ์ต่าง ๆ ของสถาบันเตรียมข้อมูลดิบเช่น ข่าวประชาสัมพันธ์พร้อมรูปภาพประกอบส่งให้ webmaster เพื่อดำเนินการออกแบบรูปแบบการนำเสนอในเว็บไซต์ให้สวยงามหลังจากนั้น webmaster จะทำการติดตามผลจำนวนผู้เยี่ยมชมเพื่อนำมาปรับปรุงหรือแก้ไขต่อไป

(1) ทีมจัดทำข่าวมีหน้าที่สำคัญในการทำข่าวประชาสัมพันธ์ มีหลักการในการทำข่าวคือ ใคร ทำอะไร กับใคร ที่ไหน เมื่อไร อย่างไร เพื่อเตรียมส่งให้ Webmaster

(2) Webmaster มีสาระหน้าที่สำคัญรับผิดชอบ 3 ด้านคือ 1. Creative ออกแบบหน้าตาของเว็บไซต์ให้มีความน่าสนใจ 2. Update ข้อมูลข่าวสารต่าง ๆ ในเว็บไซต์ตามนโยบายและปรับปรุงข้อมูลต่าง ๆ ที่มีอยู่ภายในเว็บให้เป็นปัจจุบัน 3. Develop พัฒนาปรับปรุงแก้ไขรูปแบบของเว็บให้

เหมาะสม โดยมีผู้อำนวยการสถาบันฯและรองผู้อำนวยการสถาบันฯ เป็นที่ปรึกษา และก่อนเผยแพร่ขึ้นเว็บไซต์

(3) Webmaster ตรวจสอบและติดตามข้อมูลในเว็บไซต์ ให้เป็นปัจจุบัน ไม่ผิดพลาด



รูปที่ 2.3 กระบวนการจัดทำเว็บไซต์

การจัดทำเว็บไซต์สถาบันวิชาการด้านสหกรณ์มีวัตถุประสงค์เพื่อนำเสนอผลงานและสื่อสารกับสังคมหรือผู้สนใจผ่านทางเว็บไซต์โดยมีบทความหรืองานวิจัยต่าง ๆ ที่สถาบันฯจัดทำขึ้นเพื่อเป็นประโยชน์กับผู้สนใจจะนำผลจากงานวิจัยไปใช้ให้เกิดประโยชน์หรือไปพัฒนาต่อยอดซึ่งสถาบันวิชาการด้านสหกรณ์ให้ความสำคัญกับเว็บไซต์เป็นอย่างมาก เนื่องจากอินเทอร์เน็ตมีการพัฒนาอย่างต่อเนื่องผู้คนจำนวนมากให้ความสนใจกับสื่อต่าง ๆ ในโลกออนไลน์ จึงเป็นช่องทางการเผยแพร่สารประโยชน์จากงานวิจัยหรือบทความออกสู่สาธารณชน นอกจากนี้ยังได้ทำการแปลข่าวและกิจกรรมต่าง ๆ ของสถาบันฯเป็นภาษาอังกฤษเพื่อเผยแพร่ให้กับหน่วยงานหรือผู้สนใจทราบข่าวสารหรือกิจกรรมของสถาบันฯเป็นภาษาอังกฤษ โดยในรอบปีที่ผ่านมาเน้นการใช้ Keyword หรือคำค้นหา ใส่ใน Meta Tag ของเว็บไซต์เพื่อเชื่อมโยงข้อมูลภายในเว็บไซต์ให้เข้ากับการค้นหาของผู้สนใจผ่านทาง Google โดยใช้ Keyword ดังนี้ สถาบันวิชาการด้านสหกรณ์ คณะเศรษฐศาสตร์ มหาวิทยาลัยเกษตรศาสตร์, วารสารคนสหกรณ์, ขบวนการสหกรณ์, การพัฒนาอย่างเป็นองค์รวม, เพื่อการกินดีอยู่ดี, Smart Farmer Smart Officers, การค้าที่เป็นธรรม, Farmer Shop, สถาบันวิชาการ, สหกรณ์, ชาวนา, ลูกชาวนา, ชาวนามืออาชีพ, โครงการ, วิจัย, โครงการวิจัย, รายงานวิจัย, นวัตกรรม, ชุดความรู้, คลังความรู้, โครงการซื้อข้าว, เกิดบุญ, คุณธรรม, ศูนย์เรียนรู้มีชีวิต, ร้านฟาร์มเมอร์ชอป, farmer shop, สวนสามพราน, วารสาร, คนสหกรณ์, วารสารคนสหกรณ์, ตัวแบบ, ฐานปฏิสัมพันธ์สังคม, SEE, การค้าที่เป็นธรรม, SEE, Pocket book, ผู้ตรวจสอบ, ผู้ตรวจสอบกิจการ, ผู้ตรวจสอบกิจการอย่างชำนาญการ, เป่าบู่เงิน, ชาวนามืออาชีพ, ลูกชาวนา, โรงเรียนลูกชาวนา, new business model, fair trade, ยุทธศาสตร์ชาวนาไทย, Moving up the value chain, ธนาคารสหกรณ์, โซ่คุณค่าปลาไหล, ทิศทางการพัฒนาข้าวอินทรีย์

รูปภาพสำหรับ ยกระดับสหกรณ์ เดินหน้าสู่อาเซียน

รายงานรูปภาพ



ภาพเพิ่มเติมสำหรับ ยกระดับสหกรณ์ เดินหน้าสู่อาเซียน

ยกระดับสหกรณ์ เดินหน้า สู่อาเซียน - มหาวิทยาลัยเกษตรศาสตร์

www.pr.ku.ac.th/pr_pic/.../110958%20The%20cooperative%20was%20coined.html ▼

พิธีประกาศเกียรติคุณนักสหกรณ์ดีเด่นและเสวนาวิชาการประจำปี 2558 "ยกระดับสหกรณ์ ... ภายใต้หัวข้อเรื่อง "ยกระดับสหกรณ์ เดินหน้า สู่อาเซียน" วันที่ 11 กันยายน 2558 เวลา 9.00 ...

งานประกาศเกียรติคุณนักสหกรณ์ฯ และการเสวนาวิชาการ ยกระดับสหกรณ์ เดิน ...

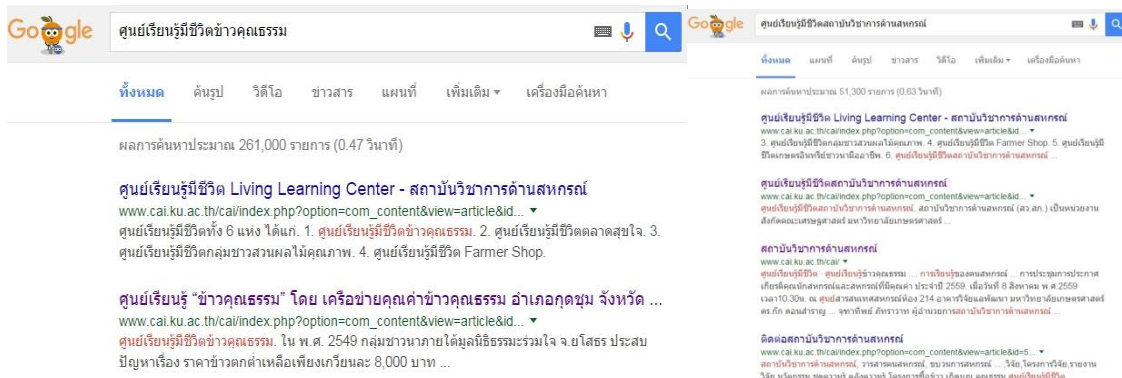
www.cai.ku.ac.th/cai/index.php?option=com_content&view=article&id...3...

Server OS:Apache/2.2.0 (Fedora) Client OS:Search Bot PHP:5.1.6. งานประกาศเกียรติคุณนักสหกรณ์ฯ และการเสวนาวิชาการ ยกระดับสหกรณ์ เดินหน้า สู่อาเซียน. 11 กันยายน ...

วังวนสหกรณ์ไทย - thairath.co.th

www.thairath.co.th/content/528174 ▼

28 ก.ย. 2558 - รศ.จุฑาทิพย์ ภัทธวาท ผอ.สถาบันวิชาการด้านสหกรณ์ มหาวิทยาลัยเกษตรศาสตร์ กล่าวในการเสวนา "ยกระดับสหกรณ์ เดินหน้า สู่อาเซียน" มีประเด็นชวนให้คิด ...



รูปที่ 2.4 ผลการค้นหาจาก Keyword ต่าง ๆ ผ่าน Google

2.3 ส่วนประกอบเว็บไซต์สถาบันวิชาการด้านสหกรณ์

หน้าแรกของเว็บไซต์เป็นพื้นที่ประชาสัมพันธ์ข่าวสารสำคัญ ๆ ที่ต้องการให้ผู้ใช้งานทราบอย่างเช่น โครงการอบรมผู้ตรวจสอบกิจการสหกรณ์ออมทรัพย์ งานประกาศเกียรติคุณและเวทีเสวนาประจำปีและวันสำคัญต่าง ๆ เช่นวันพ่อแห่งชาติ วันแม่แห่งชาติ วันสหกรณ์แห่งชาติ วันขึ้นปีใหม่ งานประกาศเกียรติคุณประจำปี โครงการอบรมต่าง ๆ เป็นต้น นอกจากนี้ยังใช้เป็นช่องทางลัดในการเข้าสู่ส่วนต่าง ๆ ของเว็บไซต์เช่นบทความในคลังความรู้ รายงานวิจัย E-Magazine หน้าเว็บ Farmer shop หรือเลือกเข้าสู่หน้าหลักของภาษาไทยและภาษาอังกฤษ

ขอเชิญร่วมงานประกาศเกียรติคุณและเวทีเสวนาวิชาการ ประจำปี 2559

สถาบันวิชาการด้านสหกรณ์ ภาควิชาสหกรณ์ คณะเศรษฐศาสตร์ มจร. สำนักวิชาบูรพา มหาวิทยาลัยบูรพา วิทยาเขตจันทบุรี จ.จันทบุรี

กำหนดการงานประกาศเกียรติคุณและเวทีเสวนาวิชาการ ประจำปี 2559
วันที่ 16-17 พฤษภาคม พ.ศ. 2559
ณ ห้องสุพรรณ อารีกุล อาคารสมัชชา 50 ปี มหาวิทยาลัยเกษตรศาสตร์ บางเขน

ขอเชิญร่วมงาน

เดินเครื่องยุทธศาสตร์สู่การปฏิรูปสหกรณ์ไทยในศตวรรษที่สอง

งานประกาศเกียรติคุณ 8.30-10.00 น.
นิทรรศการ-สหกรณ์ที่มั่นคงฯ และงานนิทรรศการสร้างสรรค์
บรรยายโดย: 4พท.4อภท.มนตรี อำพล เสนาณรงค์

เวทีเสวนาภาคเช้า: 10.30-12.30 น. เวทีภาคบ่าย: 13.30-16.00 น.

วิทยากร: **ดร.กอบศักดิ์ ภูตระกูล** ผู้ช่วยรัฐมนตรีประจำสำนักนายกรัฐมนตรี
ดร.วิฑูรย์ ตีฆะเกษม รองผู้อำนวยการสำนักงานกองทุนสนับสนุนการวิจัย
ดร.ภักดิ์ คณเสถียรกุล ประธานกรรมการดำเนินการเป็นภาคสหกรณ์แห่งประเทศไทย
ดร.สุรทาทิพย์ ภัทราวาท ผู้อำนวยการสถาบันวิชาการด้านสหกรณ์

ผู้ดำเนินรายการ: **คุณศิริวรรณ ธีรรัตน์** ผู้บริหารภาคและพิธีกรสถานีวิทยุโทรทัศน์ไทยทีวีสีช่อง 3

หัวข้อที่นำเสนอ: **ทศวรรษที่ 5 ทศวรรษ** เพื่อรับเทคโนโลยีและนวัตกรรมสู่โลก 4.0 **คุณปัทมาพร**

วิทยากร: **อ.วราภพ ไทท้าวโรจน์** นักสหกรณ์พัฒนาฯ
ดร.ปวีณา สักอภินันท์ อาจารย์ประจำภาควิชาสหกรณ์ คณะเศรษฐศาสตร์
คุณสุพรรณ บูรพาพาณิชย์ รองเลขาธิการสำนักงานการปฏิรูปที่ดินเพื่อเกษตรกรรม
คุณศิริชัย อธิสุวรรณ ประธานกรรมการดำเนินการ อสท.
คุณสุภาพ จันทร์ภิรมย์ ประธานกรรมการดำเนินการ อสท.
พลโท ศร.วิระ วาศิวรรักษ์ ประธานกรรมการดำเนินการ อสท.

Inssnms พล.อ.วันชัย ๒๗ พฤศจิกายน ๒๕๕๙

ร้าน C35 กอ.เชียงใหม่
ตัวแทนธุรกิจ Farmer Shop

บดินทรสมุ
ผลงานวิจัย

การประกาศเกียรติคุณ ประจำปี 2559 • โบนัสของสหกรณ์ที่มีคุณค่า • โบนัสของสหกรณ์ที่มีคุณค่า • ลงทะเบียนของใบ

บทความ รายงานวิจัย E-Magazine Farmer Shop

เข้าสู่เว็บไซต์ Enter Site

รูปที่ 2.5 หน้าแรกเว็บไซต์

เว็บไซต์สถาบันวิชาการด้านสหกรณ์มีจำนวนเมนูทั้งหมด 88 เมนูหลักทั้งหมด 23 และจำนวนเมนูย่อยทั้งหมดจำนวน 65 เมนู



รูปที่ 2.6 หน้าหลักเว็บไซต์สถาบันวิชาการด้านสหกรณ์

เมนูต่าง ๆ ของเว็บไซต์สถาบันวิชาการด้านสหกรณ์เป็นเมนูที่ให้ความสะดวกในการเข้าสู่เนื้อหาได้ง่าย โดยแบ่งเป็นเมนูต่าง ๆ ดังนี้

เมนูแนวนอนด้านบน เป็นเมนูที่เชื่อมโยงไปยังหน้าหลักของเว็บไซต์ ได้แก่ หน้าแรก , ข่าวย้อนหลัง , Farmer Shop , สารสนเทศราคาข้าวหอมมะลิ , ภาพกิจกรรม และวีดิทัศน์

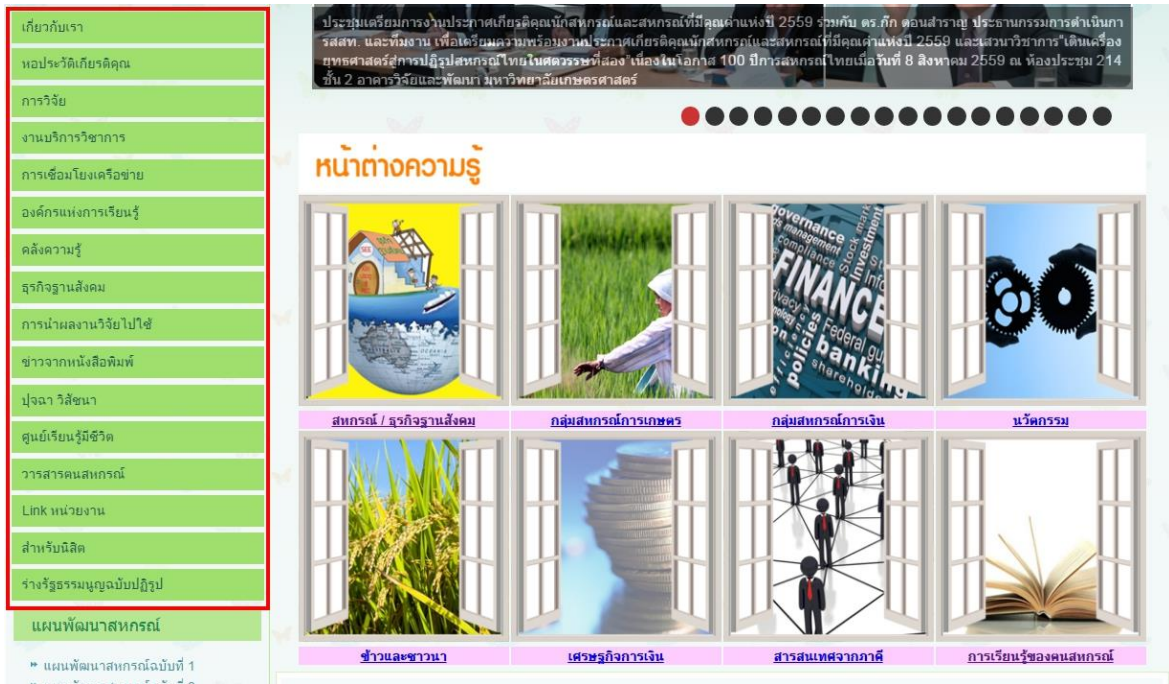


รูปที่ 2.7 เมนูเว็บไซต์สถาบันวิชาการด้านสหกรณ์

เมนูแนวตั้งด้านซ้ายมือ เป็นเมนูย่อยไปยังหน้าต่าง ๆ ของเว็บไซต์สถาบันฯ ได้แก่

- เกี่ยวกับเรา เป็นเมนูที่รวบรวมข้อมูลของสถาบันฯ เช่น ประวัติความเป็นมา, ปณิธาน / วิสัยทัศน์ / พันธกิจ, แผนกลยุทธ์, โครงสร้างการบริหารงานของสถาบัน, คณะกรรมการประจำสถาบันฯ, บุคลากรสถาบันฯ, รางวัลเชิดชูเกียรติ, รายงานประจำปี, รายงานการประกันคุณภาพ, แผนที่สถาบันฯ

- หอประวัติเกียรติคุณ เป็นเมนูเกี่ยวกับโครงการประกาศเกียรติคุณนักสหกรณ์
คุณสมบัตินักสหกรณ์และสหกรณ์ที่มีคุณค่าที่จัดขึ้นในแต่ละปี
- การวิจัย เป็นเมนูที่แสดงรายละเอียดโครงการวิจัยต่าง ๆ ของสถาบันวิชาการด้าน
สหกรณ์ตั้งแต่ปี 2544 จนถึงปัจจุบัน
- งานบริการวิชาการ เป็นเมนูที่แสดงภารกิจงานบริการวิชาการของสถาบันฯ ตั้งแต่ปี
2548 จนถึงปัจจุบัน
- การเชื่อมโยงเครือข่าย เป็นเมนูที่แสดงข้อมูลเกี่ยวกับเครือข่ายต่าง ๆ ของสถาบันฯ
เช่น เครือข่ายผู้ตรวจสอบกิจการ สก. เครือข่ายผู้ทรงคุณวุฒิด้านการวิจัย เป็นต้น
- องค์กรแห่งการเรียนรู้ เป็นเมนูเกี่ยวกับการพัฒนาบุคลากรกระบวนการทำงานความ
สนใจและความถนัดของบุคลากร
- คลังความรู้ เป็นเมนูที่รวบรวมบทความเอกสารเผยแพร่ เพื่อเกิดปฏิกิริยารวมถึงงานวิจัย
ของสถาบันฯ ให้กับผู้สนใจเข้ามาค้นคว้าหรือหาข้อมูล
- ฐานปฏิสัมพันธ์ เป็นเมนูที่บรรยายลักษณะ ความหมาย คุณสมบัติและข้อมูลอื่น ๆ
ที่เกี่ยวข้องกับฐานปฏิสัมพันธ์
- การนำผลงานวิจัยไปใช้ เป็นเมนูที่แสดงเนื้อหาของการนำผลการวิจัยไปใช้ประโยชน์
ในด้านต่าง ๆ
- ข่าวจากหนังสือพิมพ์ เป็นเมนูที่รวบรวมข่าวที่เกี่ยวข้องกับสถาบันฯ จากสื่ออื่น ๆ เช่น
หนังสือพิมพ์ เว็บไซต์
- ปุจฉา วิสัชนา เป็นที่เชื่อมโยงไปยังเว็บ Blog สำหรับการถามตอบปัญหาที่เกี่ยวข้อง
กับสหกรณ์
- ศูนย์เรียนรู้มีชีวิต เป็นเมนูที่แสดงเนื้อหาการถ่ายโอนความรู้จากการวิจัยทั้ง 6 แห่งไป
ใช้ในการพัฒนาให้กว้างขวางมากขึ้น
- วารสารคนสหกรณ์ เป็นเมนูที่รวมวารสารคนสหกรณ์ทุกฉบับไว้ในรูปแบบ E-
magazine เพื่อให้ผู้ที่สนใจวารสารคนสหกรณ์สามารถอ่านได้ผ่านทางหน้าเว็บไซต์
- Link หน่วยงาน เป็นเมนูที่รวบรวม Link ของหน่วยงานต่าง ๆ ที่เกี่ยวข้องกับสหกรณ์
ทั้งในประเทศและต่างประเทศให้ผู้ใช้งานสามารถเชื่อมโยงเข้าไปหาข้อมูลต่าง ๆ ผ่านหน่วยงานอื่นได้
สะดวกมากยิ่งขึ้น



รูปที่ 2.8 เมนูทางด้านซ้าย

Gallery Slide เป็นส่วนที่แสดงภาพข่าวสั้นหรือประชาสัมพันธ์กิจกรรมต่าง ๆ ของสถาบัน ในส่วนนี้จะประกอบด้วยรูปภาพและข้อความบรรยายใต้ภาพสั้น ๆ เลื่อน Slide ไปทางด้านซ้ายเพื่อ ดึงดูดความสนใจจากผู้เข้าชมเว็บไซต์และสามารถคลิกต่อไปยังข่าวของสถาบันฯ สามารถใส่ Slide ภาพได้จำนวน 20 Slide



รูปที่ 2.9 Gallery Slide

หน้าต่างความรู้ เป็นส่วนที่รวบรวมบทความสาระและนวัตกรรมใหม่ ๆ ที่เกี่ยวข้องกับ สหกรณ์โดยแบ่งเป็น 8 หมวดหมู่ได้แก่ สหกรณ์ / ธุรกิจฐานสังคม มีจำนวนบทความ 44 บทความ, กลุ่มสหกรณ์การเกษตร มีจำนวน 5 บทความ, กลุ่มสหกรณ์การเงิน มีจำนวน 15 บทความ, นวัตกรรม มีจำนวน 44 บทความ, ชาวและชาวนา มีจำนวน 51 บทความ, เศรษฐกิจการเงิน มีจำนวน 16 บทความ, สารสนเทศสหกรณ์และภาคี มีจำนวน 19 บทความ, การเรียนรู้ของคนสหกรณ์ มีจำนวน 31 บทความ

หน้าต่างความรู้

หมวดหมู่: สหกรณ์ / ธุรกิจฐานสังคม, กลุ่มสหกรณ์การเกษตร, กลุ่มสหกรณ์การเงิน, นวัตกรรม, ชาวและชาวนา, เศรษฐกิจการเงิน, สารสนเทศสหกรณ์และภาคี, การเรียนรู้ของคนสหกรณ์

กลุ่มสหกรณ์การเกษตร

บทความวิชาการสร้างงานเชิงกลางอาชีพประชาชนในภาคใต้
รายการและรายชื่อของ สหกรณ์การเกษตรธนาชากร จังหวัด
มีดังนี้
มีชื่ออยู่ในสหกรณ์การเกษตร
แม่กลองของสหกรณ์การเกษตรสุพรรณบุรี

ส.ส.ค.
ส.ส.ค.
จากศิษย์ สหกร.
จากศิษย์ สหกร.

คลังความรู้ : ข้าว

เกี่ยวกับตลาด **ข้าว**
ข้าว **ข้าว**
เกี่ยวกับชา **ข้าว**
ความคืบหน้าของภาครัฐ **ข้าว**

สารบัญชารายชื่อเอกสาร

| | | |
|-----------------------------------|------------|-----|
| 1. รายงานประจำปีสหกรณ์ข้าวโพด | พ.ศ. | PDF |
| 2. สหกรณ์ข้าวโพดจังหวัดสุพรรณบุรี | 16. ส.ค.ค. | PDF |
| 3. รายงานประจำปีสหกรณ์ข้าวโพด | 17. ส.ค.ค. | PDF |
| 4. รายงานประจำปีสหกรณ์ข้าวโพด | 18. ส.ค.ค. | PDF |
| 5. รายงานประจำปีสหกรณ์ข้าวโพด | 19. ส.ค.ค. | PDF |
| 6. รายงานประจำปีสหกรณ์ข้าวโพด | 20. ส.ค.ค. | PDF |
| 7. รายงานประจำปีสหกรณ์ข้าวโพด | 21. ส.ค.ค. | PDF |
| 8. รายงานประจำปีสหกรณ์ข้าวโพด | 22. ส.ค.ค. | PDF |
| 9. รายงานประจำปีสหกรณ์ข้าวโพด | 23. ส.ค.ค. | PDF |
| 10. รายงานประจำปีสหกรณ์ข้าวโพด | 24. ส.ค.ค. | PDF |
| 11. รายงานประจำปีสหกรณ์ข้าวโพด | 25. ส.ค.ค. | PDF |
| 12. รายงานประจำปีสหกรณ์ข้าวโพด | 26. ส.ค.ค. | PDF |
| 13. รายงานประจำปีสหกรณ์ข้าวโพด | 27. ส.ค.ค. | PDF |
| 14. รายงานประจำปีสหกรณ์ข้าวโพด | 28. ส.ค.ค. | PDF |
| 15. รายงานประจำปีสหกรณ์ข้าวโพด | 29. ส.ค.ค. | PDF |
| 16. รายงานประจำปีสหกรณ์ข้าวโพด | 30. ส.ค.ค. | PDF |
| 17. รายงานประจำปีสหกรณ์ข้าวโพด | 31. ส.ค.ค. | PDF |
| 18. รายงานประจำปีสหกรณ์ข้าวโพด | 32. ส.ค.ค. | PDF |
| 19. รายงานประจำปีสหกรณ์ข้าวโพด | 33. ส.ค.ค. | PDF |
| 20. รายงานประจำปีสหกรณ์ข้าวโพด | 34. ส.ค.ค. | PDF |
| 21. รายงานประจำปีสหกรณ์ข้าวโพด | 35. ส.ค.ค. | PDF |
| 22. รายงานประจำปีสหกรณ์ข้าวโพด | 36. ส.ค.ค. | PDF |
| 23. รายงานประจำปีสหกรณ์ข้าวโพด | 37. ส.ค.ค. | PDF |
| 24. รายงานประจำปีสหกรณ์ข้าวโพด | 38. ส.ค.ค. | PDF |
| 25. รายงานประจำปีสหกรณ์ข้าวโพด | 39. ส.ค.ค. | PDF |
| 26. รายงานประจำปีสหกรณ์ข้าวโพด | 40. ส.ค.ค. | PDF |
| 27. รายงานประจำปีสหกรณ์ข้าวโพด | 41. ส.ค.ค. | PDF |
| 28. รายงานประจำปีสหกรณ์ข้าวโพด | 42. ส.ค.ค. | PDF |
| 29. รายงานประจำปีสหกรณ์ข้าวโพด | 43. ส.ค.ค. | PDF |
| 30. รายงานประจำปีสหกรณ์ข้าวโพด | 44. ส.ค.ค. | PDF |

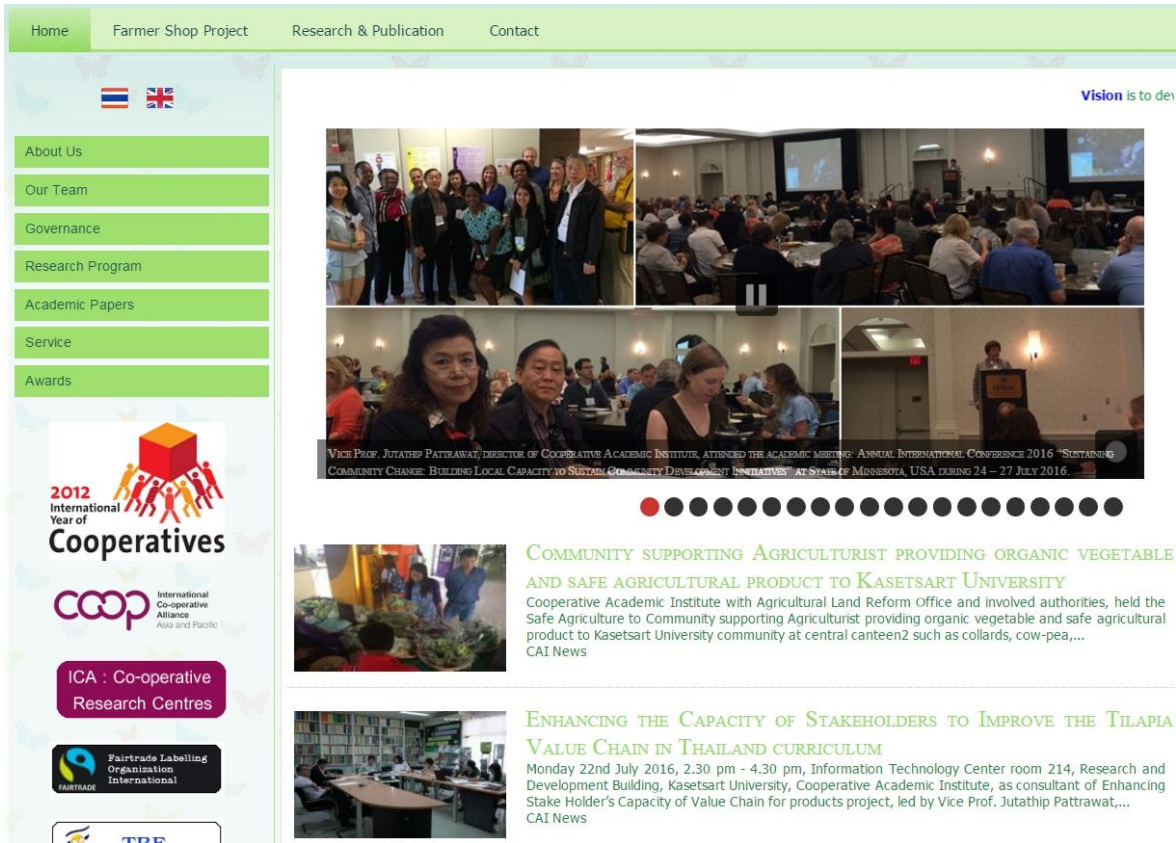
รูปที่ 2.10 หน้าต่างความรู้

แนะนำหนังสือคู่มือ เป็นส่วนประชาสัมพันธ์หนังสือคู่มือที่เกี่ยวข้องและเป็นประโยชน์กับการพัฒนาสหกรณ์โดยปัจจุบันมีหนังสือคู่มือในเว็บไซต์จำนวน 28 เล่ม



รูปที่ 2.13 หน้าแนะนำหนังสือคู่มือ

หน้าเว็บภาษาอังกฤษ เป็นการแปลข่าวและกิจกรรมต่าง ๆ ของสถาบันฯ ให้เป็นภาษาอังกฤษและมีการเพิ่มหน้า Slide ให้เหมือนหน้าภาษาไทยเพื่อให้หน้าเว็บมีความน่าสนใจยิ่งขึ้นและมีจำนวนเมนูทั้งหมด 11 เมนู ประกอบด้วยเมนูแนวนอนได้แก่ Home เป็นเมนูสำหรับหน้าแรกของเว็บภาษาอังกฤษ , Farmer shop Project เป็นเมนูที่เชื่อมโยงไปยังหน้าหลักของ Farmer shop, Research & Publication เป็นเมนูเกี่ยวกับงานวิจัยของสถาบันฯ โดยแปลเป็นภาษาอังกฤษ, Contact แสดงข้อมูลที่อยู่ของสถาบันฯ เป็นภาษาอังกฤษ และเมนูทางด้านซ้ายได้แก่ About Us เป็นเมนูที่แสดงข้อมูลเกี่ยวกับสถาบันเป็นภาษาอังกฤษ, เมนู Our Team เป็นเมนูที่แสดงโครงสร้างผู้บริหารของสถาบันฯ , เมนู Research Program เป็นเมนูที่อธิบายงานวิจัยต่าง ๆ ของสถาบันฯ เป็นภาษาอังกฤษ, เมนู Academic Papers เป็นเมนูที่รวบรวมเอกสารทางวิชาการของสถาบันฯ โดยมีจำนวนเอกสารที่แปลเป็นภาษาอังกฤษทั้งหมด 52 บทความ, เมนู Service เป็นเมนูเกี่ยวกับการบริการของสถาบันเช่นการพัฒนาชุมชน เป็นต้น, เมนู Awards เป็นเมนูที่รวบรวมรางวัลต่าง ๆ ที่สถาบันฯ ได้รับ



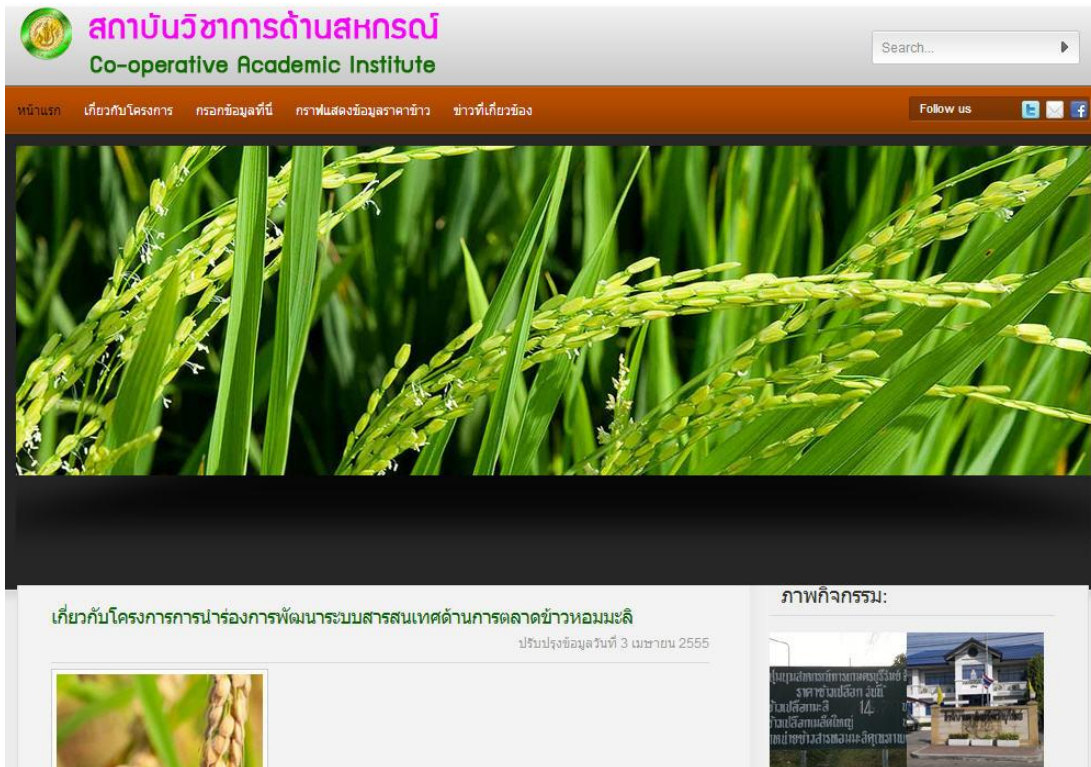
รูปที่ 2.14 หน้าเว็บไซต์ภาษาอังกฤษ

หน้าเว็บโครงการร้าน Farmer Shop มีการปรับปรุงเนื้อหาใหม่โดยนำเรื่องราวการพัฒนาตัวแบบธุรกิจ Farmer Shop มาเรียบเรียงเป็น Story เพื่อให้ผู้อ่านได้เข้าใจในเนื้อหาได้ง่ายยิ่งขึ้น



รูปที่ 2.15 เว็บไซต์โครงการร้าน Farmer Shop

สารสนเทศข้าวหอมมะลิ: สถาบันวิชาการด้านสหกรณ์ได้จัดทำเว็บไซต์สำหรับการจัดเก็บฐานข้อมูลการตลาดข้าวหอมมะลิในพื้นที่นำร่องที่เป็นแหล่งผลิตสำคัญ ประกอบด้วยจำนวนเมนูทั้งหมด 5 เมนู ประกอบด้วย เมนูหน้าแรก ,เมนูเกี่ยวกับโครงการ, เมนูกรอกข้อมูลราคาข้าว, เมนูแสดงกราฟข้อมูลราคาข้าว และเมนูข่าวที่เกี่ยวข้อง

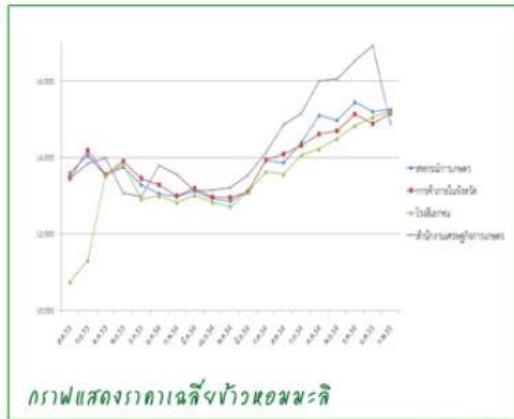


รูปที่ 2.16 เว็บไซต์สารสนเทศข้าวหอมมะลิ

กราฟแสดงข้อมูลการตลาดข้าวหอมมะลิ เพื่อนำเสนอข้อมูลการตลาดข้าวหอมมะลิจากโครงการวิจัย “โครงการนำร่องการพัฒนาระบบสารสนเทศด้านการตลาดข้าวหอมมะลิ” ซึ่งเป็นผลการวิเคราะห์ราคาข้าวหอมมะลิจากการส่งข้อมูลของที่มีกลยุทธ์การตลาดข้าวหอมมะลิทั้ง 5 สหกรณ์



สรุปราคาข้าวหอมมะลิ



แหล่งข้อมูลจากเครือข่ายคุณค่าข้าวหอมมะลิสหกรณ์ไทย คลินิกอุทกฯละเอียงคเพิ่มเขม

รูปที่ 2.17 กราฟแสดงข้อมูลการตลาดข้าวหอมมะลิ

ภาพกิจกรรมของสถาบันฯ เป็นเมนูที่รวบรวมภาพภารกิจสำคัญต่าง ๆ ภายใต้ 4 ภารกิจของสถาบันฯ ได้แก่ การวิจัย การบริการวิชาการ การพัฒนาองค์กร และการเชื่อมโยงเครือข่าย



รูปที่ 2.18 ภาพกิจกรรม

2.4 การเผยแพร่คลังความรู้

สถาบันวิชาการด้านสหกรณ์ได้นำข้อมูลข่าวสาร เพื่อเผยแพร่ให้กับผู้ใช้บริการที่ต้องการสืบค้นข้อมูลเกี่ยวกับผลงานวิจัยและข้อมูลข่าวสารหรือชุดความรู้ที่เกี่ยวข้องกับงานของสถาบันฯ

ผู้สนใจสามารถติดตามและ Download ข้อมูลได้ในคลังความรู้บนเว็บไซต์ www.cai.ku.ac.th โดยมีรายละเอียดดังนี้

บทความที่เผยแพร่ เมนูบทความที่เผยแพร่ข้อมูลเกี่ยวข้องกับงานของสถาบันวิชาการด้านสหกรณ์มีจำนวนทั้งสิ้น 365 บทความและตั้งแต่เดือนมีนาคม พ.ศ. 2559 ถึง เดือนกันยายน พ.ศ. 2559 มีจำนวน 10 บทความได้แก่

ตารางที่ 2.1 บทความที่เผยแพร่ในคลังความรู้

| ลำดับ | เรื่อง | วันที่เผยแพร่ |
|-------|--|---------------|
| 1 | เดินเครื่องยุทธศาสตร์ สู่การปฏิรูปสหกรณ์ไทยในศตวรรษที่สอง | 6/10/59 |
| 2 | สหกรณ์บ้านเค้าต่างกับสหกรณ์บ้านเราอย่างไร? | 30/9/59 |
| 3 | การสร้างเศรษฐกิจชาวนา | 7/9/59 |
| 4 | ธนาคารสหกรณ์สำคัญจริงหรือ | 7/6/59 |
| 5 | ข้าว-ผักอินทรีย์ สิ่งดี ๆ ที่เกษตรกรอยากมอบให้ | 27/5/59 |
| 6 | กรอบทิศทางเชิงยุทธศาสตร์การพัฒนากิจการสหกรณ์ไทยในห้วงเวลาก้าวสู่ศตวรรษที่สอง | 25/5/59 |
| 7 | ข้าว พืชอาหารจานหลักในฟิลิปปินส์ | 16/5/59 |
| 8 | การสร้างเศรษฐกิจของชาวนา | 26/4/59 |
| 9 | มองญี่ปุ่นปี 2558 | 19/4/59 |
| 10 | กรอบทิศทางเชิงยุทธศาสตร์การพัฒนากิจการสหกรณ์ไทยในห้วงเวลาก้าวสู่ศตวรรษที่สอง | 11/4/59 |

| ลำดับที่ | ชื่อบทความ | ผู้แต่ง | ลงวันที่ | Download | ผู้ชม |
|----------|--|---------------------|----------|---|-------|
| 1 | สจล.โมเดล | วินัย เมฆดำ | 6/10/59 |  PDF | 3 |
| 2 | เดินเครื่องยุทธศาสตร์ สู่การปฏิรูปสหกรณ์ไทยในศตวรรษที่สอง | จุฑาทิพย์ ภัทธราวาท | 30/9/59 |  PDF | 8 |
| 3 | สหกรณ์บ้านเค้าต่างกับสหกรณ์บ้านเราอย่างไร? | ธิปไตย สิมขุม | 7/9/59 |  PDF | 7 |
| 4 | การสร้างเศรษฐกิจชาวนา | จุฑาทิพย์ ภัทธราวาท | 7/6/59 |  PDF | 8 |
| 5 | ธนาคารสหกรณ์สำคัญจริงหรือ | จุฑาทิพย์ ภัทธราวาท | 27/5/59 |  PDF | 27 |
| 6 | ข้าว-ผักอินทรีย์ สิ่งดี ๆ ที่เกษตรกรอยากมอบให้ | เบญจ ครอบ | 25/5/59 |  PDF | 9 |
| 7 | กรอบทิศทางเชิงยุทธศาสตร์การพัฒนากิจการสหกรณ์ไทยในห้วงเวลาก้าวสู่ศตวรรษที่สอง | จุฑาทิพย์ ภัทธราวาท | 16/5/59 |  PDF | 12 |
| 8 | ข้าว พืชอาหารจานหลักในฟิลิปปินส์ | สมพร อิศวิลานนท์ | 26/4/59 |  PDF | 3 |
| 9 | การสร้างเศรษฐกิจของชาวนา | จุฑาทิพย์ ภัทธราวาท | 19/4/59 |  PDF | 10 |
| 10 | มองญี่ปุ่นปี 2558 | ผีเสื้อในต่างแดน | 11/4/59 |  PDF | 5 |

รูปที่ 2.19 บทความที่เผยแพร่ในคลังความรู้

รายงานวิจัยที่เผยแพร่ของสถาบันวิชาการด้านสหกรณ์มีจำนวนทั้งหมด 99 เรื่อง และมี รายงานวิจัยตั้งแต่เดือนมีนาคม พ.ศ. 2559 ถึง เดือนกันยายน พ.ศ. 2559 จำนวน 7 เรื่อง ดังตารางที่ 2.2

ตารางที่ 2.2 รายงานวิจัยที่เผยแพร่ในคลังความรู้

| ลำดับ | เรื่อง | ปีที่เผยแพร่ |
|-------|---|--------------|
| 1 | โครงการวิจัยการขับเคลื่อนการพัฒนาการสหกรณ์และการค้าที่เป็นธรรม ระยะที่ 8 (Progress Report) | 2559 |
| 2 | โครงการพัฒนาระบบสนับสนุนการเรียนรู้เพื่อยกระดับสมรรถนะการแข่งขัน ปีที่ 2 (Progress Report) | 2559 |
| 3 | รายงานฉบับสมบูรณ์ โครงการวิจัยการยกระดับมูลค่าเพิ่มผักอินทรีย์ที่ผลิตโดยเกษตรกรรายย่อย ปี 2 | 2559 |
| 4 | รายงานฉบับสมบูรณ์ การยกระดับมูลค่าเพิ่มข้าวหอมมะลิอินทรีย์ที่ผลิตโดยเกษตรกรรายย่อย | 2559 |
| 5 | รายงานฉบับสมบูรณ์การพัฒนาระบบส่งเสริมเรียนรู้เพื่อยกระดับสมรรถนะการแข่งขันผ่านกลไกสถาบันเกษตรกร ปี 2 | 2559 |
| 6 | โครงการวิจัยการพัฒนาระบบส่งเสริมเรียนรู้เพื่อยกระดับสมรรถนะการแข่งขันผ่านกลไกหน่วยงานรัฐ ปี 2 | 2559 |
| 7 | รายงานฉบับสมบูรณ์โครงการพัฒนาระบบส่งเสริมการเรียนรู้เพื่อยกระดับสมรรถนะการแข่งขันผ่านกลไกสถาบันการศึกษา ปีที่ 2 | 2559 |

รายงานวิจัย

| No. | ชื่องานวิจัย | หัวหน้าทีมวิจัย | พ.ศ. | Download | ผู้ชม |
|-----|---|------------------------------|------|----------|-------|
| 1 | โครงการวิจัยการขับเคลื่อนการพัฒนาการสหกรณ์และการค้าที่เป็นธรรม ระยะที่ 8 (Progress Report) | รศ.จุฑาทิพย์ ภัทราวาท และคณะ | 2559 | PDF | 12 |
| 2 | โครงการพัฒนาระบบสนับสนุนการเรียนรู้เพื่อยกระดับสมรรถนะการแข่งขัน ปีที่ 2 (Progress Report) | สายสุดา ศรีอุไร และคณะ | 2559 | PDF | 8 |
| 3 | รายงานฉบับสมบูรณ์ โครงการวิจัยการยกระดับมูลค่าเพิ่มผักอินทรีย์ที่ผลิตโดยเกษตรกรรายย่อย ปี 2 | นายอรุณ นวราช และคณะ | 2559 | PDF | 4 |
| 4 | รายงานฉบับสมบูรณ์ การยกระดับมูลค่าเพิ่มข้าวหอมมะลิอินทรีย์ที่ผลิตโดยเกษตรกรรายย่อย | นายศานิต เก้าเอี้ยน และคณะ | 2559 | PDF | 4 |
| 5 | รายงานฉบับสมบูรณ์การพัฒนาระบบส่งเสริมเรียนรู้เพื่อยกระดับสมรรถนะการแข่งขันผ่านกลไกสถาบันเกษตรกร ปี 2 | คุณเดวิดวิลัย ชลสมัย และคณะ | 2559 | PDF | 1 |
| 6 | โครงการวิจัยการพัฒนาระบบส่งเสริมเรียนรู้เพื่อยกระดับสมรรถนะการแข่งขันผ่านกลไกหน่วยงานรัฐ ปี 2 | นายวิชัย เมฆดำ และคณะ | 2559 | PDF | 1 |
| 7 | รายงานฉบับสมบูรณ์โครงการพัฒนาระบบส่งเสริมการเรียนรู้เพื่อยกระดับสมรรถนะการแข่งขันผ่านกลไกสถาบันการศึกษา ปีที่ 2 | สพ.ญ.รุ่งสวรรณ วรรณแสง | 2559 | PDF | 1 |

รูปที่ 2.20 รายงานวิจัยที่เผยแพร่ในคลังความรู้

ข่าวจากหนังสือพิมพ์ที่เผยแพร่ในเว็บไซต์มีทั้งหมด 98 ข่าว และตั้งแต่เดือนมีนาคม พ.ศ. 2559 ถึง เดือนกันยายน พ.ศ. 2559 มีจำนวน 5 ข่าวดังตาราง

ตารางที่ 2.3 ข่าวจากหน้าหนังสือพิมพ์ที่เผยแพร่บนเว็บไซต์ www.cai.ku.ac.th

| ลำดับ | หัวข้อข่าว | หนังสือพิมพ์ / เว็บไซต์ | ลงเว็บไซต์ เมื่อวันที่ |
|-------|--|---|------------------------|
| 1 | สถาบันวิชาการด้านสหกรณ์ทำบุญ | เกลียวเชือก | 11/3/59 |
| 2 | สสท.จัดเสวนา "แนวทางเชิงยุทธศาสตร์ ก้าวสู่ศตวรรษที่ 2" ครั้งที่ 2 | โคออป นิวส์ | 8/3/59 |
| 3 | แสดงความยินดี...อรุณ นวราช และ สุชาดา ยুবบูรณ์ ร่วมแสดงความยินดีกับ รศ.จุฑาทิพย์ ภัทราวาท | หนังสือพิมพ์ สยามรัฐ | 7/3/59 |
| 4 | รศ.จุฑาทิพย์ ภัทราวาท และคณะที่มงาน รับรางวัล ผลงานวิจัยเด่น สกว. ประจำปี พ.ศ. 2558 | เว็บไซต์สถาบันวิจัย และพัฒนาแห่ง มก. | 3/3/59 |
| 5 | ทีเส็บ ผนึก 13 พันธมิตร เปิดโครงการ Farm to Functionชูไทยเคสติเนชั่นการจัดงานยั่งยืน | มติชนออนไลน์ | 3/3/59 |



รูปที่ 2.21 ภาพข่าวจากหนังสือพิมพ์

วิดิทัศน์

สื่อวิดิทัศน์เผยแพร่ในเว็บไซต์ของสถาบันวิชาการด้านสหกรณ์มีจำนวน 37 เรื่องและตั้งแต่เดือนมีนาคม พ.ศ. 2559 ถึง เดือนกันยายน พ.ศ. 2559 มีจำนวน 5 เรื่อง ซึ่งมีรายละเอียดดังต่อไปนี้

ตารางที่ 2.4 วิดีทัศน์ที่เผยแพร่บนเว็บไซต์

| ลำดับ | เรื่อง | จำนวนผู้ชม |
|-------|--|------------|
| 1 | ช่วยคิดช่วยทำส่งเสริมเกษตรกร | 109 ครั้ง |
| 2 | The Researcher | 5 ครั้ง |
| 3 | มนต์รักข้าวอินทรีย์ หัวใจฟู้ดอร์แกนิก | 61 ครั้ง |
| 4 | รางวัล ผลงานวิจัยเด่น สกว. ประจำปี พ.ศ. 2558 | 99 ครั้ง |
| 5 | ผืนรัก 13 พันธมิตร เปิดโครงการ Farm to Function ชูไทยเดสตีเนชันจัดการจัดงานยั่งยืน | 227 ครั้ง |



รูปที่ 2.22 วิดีทัศน์ที่เผยแพร่บนเว็บไซต์

รายการชวนคิด ชวนคุย เป็นพื้นที่สำหรับสื่อสารระหว่างผู้เข้าชมกับสถาบันฯ โดยใช้วิดีโอ เป็นสื่อด้วยภาษาที่เรียบง่าย สั้นและกระชับประมาณ 3 - 5 นาที เนื้อหาของรายการนั้นจะนำเสนอประเด็นที่น่าสนใจต่าง ๆ ให้ผู้ชมได้ติดตามผ่านทาง YouTube โดยตั้งแต่เดือนมีนาคม พ.ศ. 2559 ถึง เดือนกันยายน พ.ศ. 2559 มีจำนวน 7 ตอน โดยมีจำนวนผู้เข้าชมโดยเฉลี่ย 10 - 30 ครั้ง หน้าที่ชวนคิด ชวนคุย เป็นพื้นที่สำหรับสื่อสารระหว่างผู้เข้าชมกับผู้อำนวยการสถาบันฯ โดยใช้วิดีโอเป็นสื่อด้วยภาษาที่เรียบง่าย สั้นและกระชับประมาณ 3 - 5 นาทีโดยจะมีการอัปเดตเป็นประจำทุก 2 สัปดาห์ด้วยเนื้อหา

ที่เป็นปัจจุบันทันต่อเหตุการณ์ผ่านทางเว็บไซต์ Youtube ปัจจุบันมีจำนวน 35 ตอนโดยผู้ชมสามารถคลิกดูย้อนหลังได้ที่เมนูชมรายการย้อนหลัง รายละเอียดดังตารางที่ 2.5



รูปที่ 2.23 วีดีโอชวนคิดชวนคุย

ตารางที่ 2.5 รายการชวนคิดชวนคุย

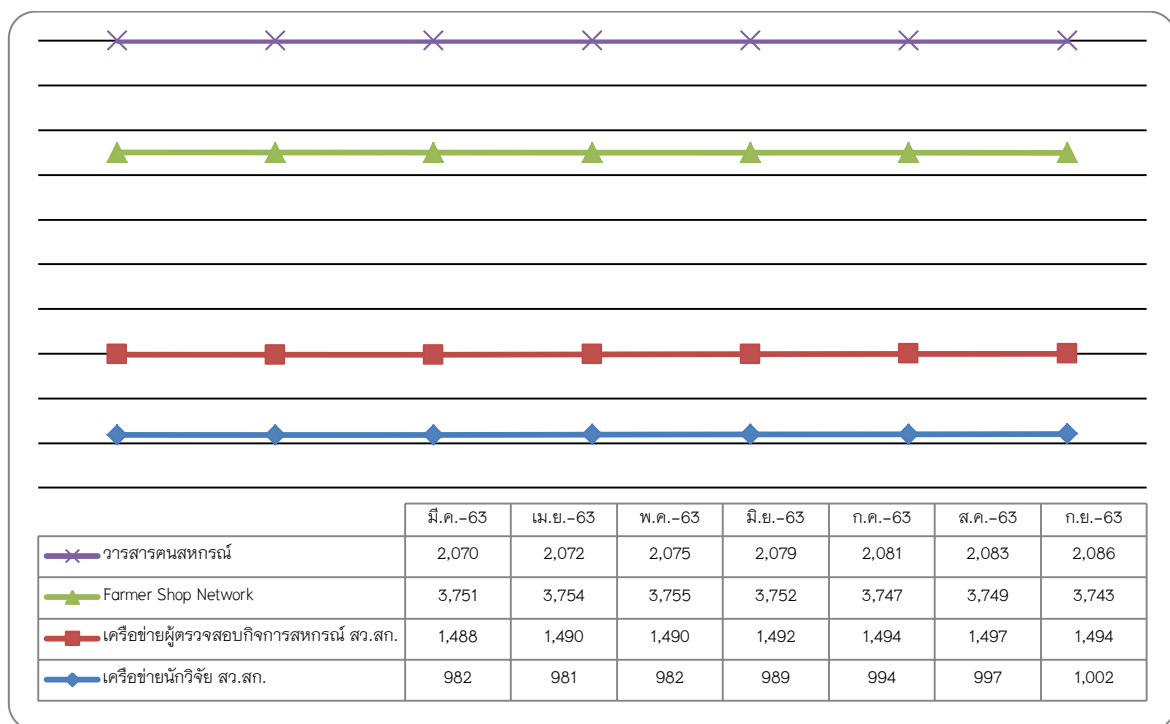
| ตอนที่ | ชื่อตอน | วันที่เผยแพร่ | จำนวนผู้ชม |
|-----------|---------------------------------------|---------------|------------|
| ตอนที่ 1 | แนะนำรายการ | 6/1/58 | 78 ครั้ง |
| ตอนที่ 2 | แนวทางการปฏิรูปประเทศโดยใช้กลไกสหกรณ์ | 12/1/58 | 94 ครั้ง |
| ตอนที่ 3 | การสร้างสมรรถนะคนสหกรณ์ | 21/1/58 | 49 ครั้ง |
| ตอนที่ 4 | ธนาคารสหกรณ์จำเป็นจริงหรือ | 5/2/58 | 52 ครั้ง |
| ตอนที่ 5 | การปลูกฝังจิตวิญญาณสหกรณ์แก่เยาวชน | 18/2/58 | 18 ครั้ง |
| ตอนที่ 6 | พิมพ์เขียวการปฏิรูปการเกษตรไทย | 20/2/58 | 29 ครั้ง |
| ตอนที่ 7 | สหกรณ์ในโรงเรียนสำคัญอย่างไร | 31/3/58 | 69 ครั้ง |
| ตอนที่ 8 | การรวมกลุ่ม | 19/3/58 | 62 ครั้ง |
| ตอนที่ 9 | การเชื่อมโยงเครือข่าย | 3/4/58 | 31 ครั้ง |
| ตอนที่ 10 | ชวนคุยเรื่องระบบการบริหารจัดการที่ดี | 27/4/58 | 34 ครั้ง |
| ตอนที่ 11 | แนวทางการบริหารจัดการที่ดี | 11/5/58 | 36 ครั้ง |
| ตอนที่ 12 | ชวนกัน Show Case สหกรณ์ | 1/6/58 | 17 ครั้ง |
| ตอนที่ 13 | เริ่มต้น Show Case สหกรณ์ | 15/6/58 | 12 ครั้ง |

| ตอนที่ | ชื่อตอน | วันที่เผยแพร่ | จำนวนผู้ชม |
|-----------|---|---------------|------------|
| ตอนที่ 14 | นโยบายเครือข่ายคุณค่าผลไม้ | 21/7/58 | 28 ครั้ง |
| ตอนที่ 15 | นโยบายรัฐกับสหกรณ์การเกษตร | 13/8/58 | 23 ครั้ง |
| ตอนที่ 16 | อบรมหลักสูตร Co op Smart officers'Program CSO | 30/8/58 | 16 ครั้ง |
| ตอนที่ 17 | แนวทางการพัฒนาความมั่นคงทางอาหาร | 24/9/58 | 25 ครั้ง |
| ตอนที่ 18 | งานเสวนาวิชาการ ยกกระดับสหกรณ์ เดินหน้าสู่อาเซียน | 19/10/58 | 9 ครั้ง |
| ตอนที่ 19 | แนวนโยบายและความต้องการของคนในสังคม | 9/11/58 | 12 ครั้ง |
| ตอนที่ 20 | สหกรณ์กับการสนับสนุนเกษตรกรที่ยั่งยืน | 4/12/58 | 14 ครั้ง |
| ตอนที่ 21 | มองประเด็นยุทธศาสตร์การพัฒนาสหกรณ์ไทย | 10/12/58 | 38 ครั้ง |
| ตอนที่ 22 | เกษตรกรก้าวหน้า วังน้ำเขียว | 18/1/59 | 39 ครั้ง |
| ตอนที่ 23 | ความร่วมมือระหว่าง รัฐ วิชาการ กลุ่มเกษตรกรที่วังน้ำเขียว | 2/2/59 | 37 ครั้ง |
| ตอนที่ 24 | การวางแผนเกษตรกรรุ่นใหม่ของ สปก สู่ ภูเก็ตโมเดล | 17/2/59 | 22 ครั้ง |
| ตอนที่ 25 | สัมภาษณ์แนวคิดการวิจัยด้านสหกรณ์ | 2/3/59 | 17 ครั้ง |
| ตอนที่ 26 | ก้าวสู่ประชาคมอาเซียนผ่าน Learning Route | 8/4/59 | 21 ครั้ง |
| ตอนที่ 27 | ช่วยคิดช่วยทำส่งเสริมเกษตรกร Part 1 | 1/5/59 | 22 ครั้ง |
| ตอนที่ 28 | ช่วยคิดช่วยทำส่งเสริมเกษตรกร Part 2 | 16/5/59 | 41 ครั้ง |
| ตอนที่ 29 | คุยกับเกษตรกรผู้เพาะเลี้ยงสัตว์น้ำตำบลลิพะพระ | 14/6/59 | 13 ครั้ง |
| ตอนที่ 30 | แนวคิดการปฏิรูปการเกษตรไทยภายใต้ C3S Civil State Smile Shop | 11/7/59 | 30 ครั้ง |
| ตอนที่ 31 | ตัวแบบธุรกิจร้านค้ารายยิ้มประชารัฐ C3S Civil State Smile Shop | 2/8/59 | 33 ครั้ง |
| ตอนที่ 32 | ตัวแบบธุรกิจร้านค้ารายยิ้มประชารัฐ C3S Civil State Smile Shop | 17/8/59 | 16 ครั้ง |
| ตอนที่ 33 | บทวิเคราะห์โอกาสและความท้าทายการเดินเครื่องยุทธศาสตร์ปฏิรูปการสหกรณ์ไทยในศตวรรษที่ 2 (Part 1) | 20/8/59 | 18 ครั้ง |
| ตอนที่ 34 | บทวิเคราะห์โอกาสและความท้าทายการเดินเครื่องยุทธศาสตร์ปฏิรูปการสหกรณ์ไทยในศตวรรษที่ 2 (Part 2) | 28/8/59 | 7 ครั้ง |
| ตอนที่ 35 | เดินเครื่องยุทธศาสตร์ สู่การปฏิรูปสหกรณ์ไทยในศตวรรษที่สอง | 3/10/59 | 7 ครั้ง |

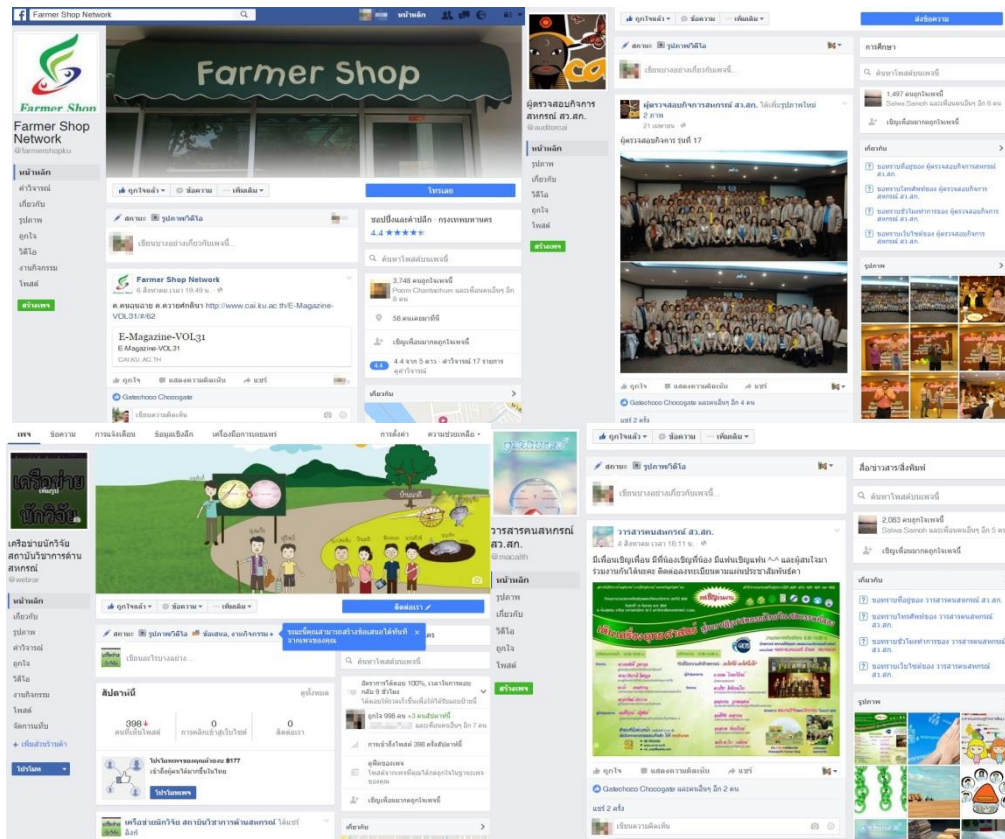
● การติดตามเครือข่าย Facebook ซึ่งเป็น Social Network เพื่อใช้ในการประชาสัมพันธ์เผยแพร่ข้อมูลข่าวสารให้กับสมาชิกที่สนใจ และแลกเปลี่ยนประสบการณ์งานของตนให้กับผู้สนใจได้นำไปใช้เพื่อแก้ไขปัญหาต่างๆ โดยมี page ต่าง ๆ ได้แก่ Farmer Shop, โครงการฝึกอบรมผู้ตรวจสอบกิจการสหกรณ์ฯ, นักวิจัย และวารสารคนสหกรณ์ โดยมีรายละเอียดดังนี้

ตารางที่ 2.6 จำนวนสมาชิกเครือข่าย Facebook

| เดือน ปี | จำนวนสมาชิกเครือข่าย (บัญชี) | | | |
|---------------|------------------------------|--|------------------------|----------------|
| | เครือข่ายนักวิจัย สว.สก. | เครือข่ายผู้ตรวจ สอบกิจการ สหกรณ์ สว.สก. | Farmer Shop Network | วารสารคนสหกรณ์ |
| มีนาคม 2559 | 982 | 1,488 | 3,751 | 2,070 |
| เมษายน 2559 | 981 | 1,490 | 3,754 | 2,072 |
| พฤษภาคม 2559 | 982 | 1,490 | 3,755 | 2,075 |
| มิถุนายน 2559 | 989 | 1,492 | 3,752 | 2,079 |
| กรกฎาคม 2559 | 994 | 1,494 | 3,747 | 2,081 |
| สิงหาคม 2559 | 997 | 1,497 | 3,749 | 2,083 |
| กันยายน 2559 | 1,002 | 1,494 | 3,743 | 2,086 |



รูปที่ 2.24 กราฟแสดงจำนวนสมาชิกเครือข่าย



รูปที่ 2.25 Facebook เครือข่ายที่ดำเนินการ

ตารางที่ 2.7 การโพสต์ Facebook เครือข่ายนักวิจัย

| ลำดับ | เรื่อง | วันที่โพสต์ | จำนวนผู้ชม |
|-------|--|-------------|------------|
| 1 | การปฏิรูปสหกรณ์ไทยในศตวรรษที่สอง | 21/9/2559 | 17 |
| 2 | เงินแค่ 3 หมื่น พลิกชีวิตเกษตรกรได้ | 8/8/2559 | 68 |
| 3 | ขอเชิญร่วมงานประกาศเกียรติคุณและเวทีเสวนาวิชาการประจำปี 2559 | 2/8/2559 | 475 |
| 4 | ตอนที่ 31 แนวคิดการปฏิรูปการเกษตรไทยภายใต้ C3S Civil State Smile Shop | 28/7/2559 | 595 |
| 5 | เรียนรู้แก่น ด้วย โครงการ 1 ไร่ 1 แสน | 13/7/2559 | 111 |
| 6 | แนวความคิดที่จะให้กระทรวงการคลัง เข้ามาควบคุมสหกรณ์ออมทรัพย์ | 12/7/2559 | 82 |
| 7 | ลูนีล : เจ้าของสวนคอนโต 9 ชั้น | 28/6/2559 | 63 |
| 8 | ชาวนาเงินล้าน | 15/6/2559 | 30 |
| 9 | Farmer Shop กับกระแสตอบรับในสังคม : มุมมองของผู้ประกอบการรุ่นใหม่ | 15/6/2559 | 597 |
| 10 | กลุ่มชาวลัทธิธรรมอำนาจเจริญออกบู๊ข้าวหอมมะลิอินทรีย์ในงานมหกรรมข้าวหอมมะลิ | 2/6/2559 | 73 |

| ลำดับ | เรื่อง | วันที่โพสต์ | จำนวนผู้ชม |
|-------|---|-------------|------------|
| 11 | แนวคิดตัวแบบธุรกิจ FARMERSHOP | 19/5/2559 | 678 |
| 12 | The Researcher สหกรณ์คุณค่าแห่งคน | 4/5/2559 | 50 |
| 13 | บทความ Introduction to Venture Capital | 29/4/2559 | 43 |
| 14 | 3 ธุรกิจฟาร์มสเตย์ในพื้นที่สายรักธรรมชาติเห็นแล้วตกหลุมรัก | 22/4/2559 | 118 |
| 15 | ก้าวสู่ประชาคมอาเซียนผ่าน Learning Route | 20/4/2559 | 67 |
| 16 | ความสำเร็จ และความอยู่รอด และการปรับขบวนทัศน์ พัฒนาสหกรณ์การเกษตร | 8/4/2559 | 62 |
| 17 | จัดเสวนาเรื่อง “สถานการณ์ภาคการเกษตร สหกรณ์การเกษตร และสถาบันเกษตรกรไทย | 4/4/2559 | 49 |
| 18 | ร่างรัฐธรรมนูญฉบับล่าสุด | 1/4/2559 | 43 |
| 19 | เอทานอล ทางออกของพลังงานไทย กับสุดยอดแผนการที่วางไว้ แต่คนไทยไม่เคยรู้ | 7/3/2559 | 24 |
| 20 | วาระแห่งชาติด้านการสหกรณ์ | 4/3/2559 | 36 |
| 21 | "เวทีรับฟังความคิดเห็น การพัฒนาระบบสนับสนุนทางการเงินและกฎหมายสหกรณ์" | 2/3/2559 | 33 |

ตารางที่ 2.8 การโพสต์ Facebook นักวิจัยสถาบันวิชาการด้านสหกรณ์

| ลำดับ | เรื่อง | วันที่โพสต์ | จำนวนผู้ชม |
|-------|---|-------------|------------|
| 1 | ขอเชิญร่วมงานประกาศเกียรติคุณและเวทีเสวนาวิชาการ ประจำปี 2559 | 10/8/2559 | 68 |
| 2 | ภาพผู้ตรวจสอบกิจการ รุ่นที่ 17 | 21/4/2559 | 238 |
| 3 | ภาพบรรยากาศย้อนหลัง งานผู้ตรวจสอบกิจการ รุ่นที่ 17 | 19/4/2559 | 188 |
| 4 | ภาพอบรมวันสุดท้าย งานผู้ตรวจสอบกิจการ รุ่นที่ 17 | 2/4/2559 | 103 |
| 5 | การตรวจสอบกิจการสหกรณ์ออมทรัพย์อย่างผู้ชำนาญการ รุ่นที่ 17 วันที่ 28 มีนาคม 2559 | 31/3/2559 | 98 |
| 6 | พิธีเปิดการอบรมผู้ตรวจสอบกิจการสหกรณ์ออมทรัพย์อย่างผู้ชำนาญการ รุ่นที่ 17 | 28/3/2559 | 103 |
| 7 | เวทีเสวนาวิชาการ ASEAN Learning Route on Agricultural Cooperative | 23/3/2559 | 277 |
| 8 | วารสารคนสหกรณ์ฉบับที่ 31 | 19/3/2559 | 352 |
| 9 | กำหนดจัดการอบรมหลักสูตรการตรวจสอบกิจการสหกรณ์ออมทรัพย์อย่างผู้ชำนาญการ รุ่นที่ 17 | 19/3/2559 | 315 |
| 10 | สถาบันวิจัยรางวัล ผลงานวิจัยเด่น สกว. ประจำปี พ.ศ. 2558 | 11/3/2559 | 261 |

| ลำดับ | เรื่อง | วันที่โพสต์ | จำนวนผู้ชม |
|-------|---|-------------|------------|
| 11 | ใกล้ปีครบสมัครผู้ตรวจจบแล้ว 15 มีนาคม 2559 | 10/3/2559 | 254 |
| 12 | คณะนักศึกษาโครงการหลักสูตรการจัดการการพัฒนาชนบท หลักสูตรนานาชาติเยี่ยมชมสถาบันฯ | 4/3/2559 | 57 |
| 13 | เปิดรับสมัครอบรมผู้ตรวจจบรุ่น 17 | 1/3/2559 | 350 |

ตารางที่ 2.9 การโพสต์ Facebook ผู้ตรวจสอบกิจการ

| ลำดับ | เรื่อง | วันที่โพสต์ | จำนวนผู้ชม |
|-------|---|-------------|------------|
| 1 | เชิญร่วมงานประกาศเกียรติคุณประจำปี 2559 | 4/8/2559 | 36 |
| 2 | งานวิจัยการขับเคลื่อนการพัฒนาสหกรณ์และการค้าเป็นธรรม | 29/7/2559 | 36 |
| 3 | ความคืบหน้าจัดตั้งธนาคารสหกรณ์ | 28/7/2559 | 275 |
| 4 | เรียนรู้จากปัญหาวิกฤติธนาคารสหกรณ์ในอังกฤษ | 18/7/2559 | 726 |
| 5 | สหกรณ์กับธุรกิจฐานสังคมนิยมและความแตกต่าง | 11/7/2559 | 727 |
| 6 | บนเส้นทางโซ่อุปทาน | 8/7/2559 | 96 |
| 7 | ธนาคารสหกรณ์สำคัญจริงหรือ? | 28/6/2559 | 204 |
| 8 | วารสารฉบับที่ 32 | 23/6/2559 | 58 |
| 9 | เคล็ดลับการบริหารจัดการสหกรณ์ออมทรัพย์อย่างมีคุณค่า | 13/6/2559 | 80 |
| 10 | ตามรอยวาระปฏิรูปกับกฎหมายสำหรับสหกรณ์ | 10/6/2559 | 87 |
| 11 | สรุปประชุมธนาคารสหกรณ์สำคัญจริงหรือ? | 2/6/2559 | 445 |
| 12 | กรอบทิศทางเชิงยุทธศาสตร์การพัฒนาการสหกรณ์ไทยในห้วงเวลาก้าวสู่ศตวรรษที่ 2 | 25/5/2559 | 111 |
| 13 | ท่านนายกฯ แกล้งอยากให้มีการจัดตั้งธนาคารสหกรณ์ | 19/5/2559 | 497 |
| 14 | The Researcher "สหกรณ์คุณค่าแห่งคน" | 18/5/2559 | 544 |
| 15 | เล่าเรื่องสหกรณ์ในรูปแบบอิสลามมม | 20/4/2559 | |
| 16 | รศ.จุฑาทิพย์ ภัทราวาท และคณะทีมงาน รับรางวัลผลงานวิจัยเด่น สกว. ประจำปี พ.ศ. 2558 | 8/4/2559 | 275 |
| 17 | การแก้ปัญหานี้สมาชิกแนวทางจาก 3 สหกรณ์ตัวอย่าง | 4/4/2559 | 64 |
| 18 | คุณค่าของคนพังกา | 29/3/2559 | 85 |
| 19 | ทำไมต้องเป็นผีเสื้อ | 22/3/2559 | 54 |
| 20 | พันธุกรรมข้าวเหนียวในลาว... | 10/3/2559 | 77 |
| 21 | ชวนคิด ชวนคุย เรื่องเมล็ดพันธุ์แห่งความหวัง | 7/3/2559 | 80 |

ตารางที่ 2.10 การโพสต์ Facebook FarmerShop

| ลำดับ | เรื่อง | วันที่โพสต์ | จำนวนผู้ชม |
|-------|---|-------------|------------|
| 1 | ค.คนจนฉาย ค.ควายคักดินนา | 6/8/2559 | 41 |
| 2 | ร้านค้ารอยยิ้มประชารัฐ | 4/8/2559 | 37 |
| 3 | จริยธรรมแบบไหนที่สังคมไทยควรมี | 29/7/2559 | 65 |
| 4 | จุดเริ่มต้นกฎเกิดโมเดลเป็นอย่างไรมาด้วยกัน | 29/7/2559 | 72 |
| 5 | คุยกันเรื่องโซ่คุณค่าข้าวเกิดบุญ เกิดโซ่คุณค่าอย่างไรดีคะ? | 22/7/2559 | 83 |
| 6 | ใครเป็นคนกำหนดราคาสินค้าเกษตร | 18/7/2559 | 1,518 |
| 7 | ถ้าข้าวหอมของกัมพูชาจะเป็นคู่แข่งตัวจริงของข้าวหอมมะลิไทย | 30/6/2559 | 87 |
| 8 | Famer shop กับกระแสตอบรับในสังคม : มุมมองของผู้ประกอบการรุ่น | 23/6/2559 | 73 |
| 9 | มาลืบทอดอาชีพทำสวนจากพ่อแม่ | 17/6/2559 | 91 |
| 10 | ความภาคภูมิใจของผู้จัดการสหกรณ์การเกษตรกรเขาคิชฌกูฏ | 9/6/2559 | 88 |
| 11 | คุยเรื่อง Outlet Farmer Shop กับสหกรณ์การเกษตรปราสาท จำกัด | 6/6/2559 | 855 |
| 12 | แนวคิดตัวแบบ Civil State Smile Shop ได้มาจากแนวคิดธุรกิจ Farmer Shop | 19/5/2559 | 709 |
| 13 | The Researcher สหกรณ์คุณค่าแห่งคน | 18/5/2559 | 113 |
| 14 | หมอกก้อง :กับไอเดียเจ้าของร้าน Farmer Shop | 9/5/2559 | 55 |
| 15 | เกษตรกรรุ่นใหม่ใส่ใจการพัฒนาที่ยั่งยืน ตอนที่ 2 "การสร้างมูลค่าเพิ่มในอาชีพเกษตรกรรม" | 18/4/2559 | 133 |
| 16 | เมื่อคืนนี้ฉันเห็นพระแม่โพสพร้องไห้ | 8/4/2559 | 110 |
| 17 | เรียนรู้ธุรกิจทางเลือจาก Smith Farm Shop | 4/4/2559 | 99 |
| 18 | มาตรฐานเกษตรอินทรีย์ที่ควรรู้ | 22/3/2559 | 101 |
| 19 | หมอกก้อง กับไอเดียเจ้าของร้าน farmer shop | 15/3/2559 | 159 |
| 20 | มุมมองจากคนแดนไกล "สหกรณ์ผู้บริโภคในญี่ปุ่น" | 8/3/2559 | 164 |
| 21 | ตามไปดูศูนย์เรียนรู้บ้านคลองใหญ่ ที่ชัยนาท | 1/3/2559 | 106 |

2.5 สถิติผู้เข้าเยี่ยมชมเว็บไซต์ของสถาบันวิชาการด้านสหกรณ์

สถาบันวิชาการด้านสหกรณ์ได้จัดทำสถิติการเข้าเยี่ยมชมเว็บไซต์ของสถาบันวิชาการด้านสหกรณ์ทั้งในประเทศและต่างประเทศ โดยได้ใช้เว็บไซต์ www.histats.com ในการเก็บสถิติ ระหว่างเดือนมีนาคม พ.ศ.2559 – เดือนกันยายน พ.ศ.2559 ซึ่งมีผู้เยี่ยมชมเว็บไซต์ทั้งสิ้นจำนวน 16,859 ราย และการจัดอันดับเว็บไซต์จาก Website Ranking URL: <http://www.stats.in.th> เว็บไซต์สถาบันวิชาการด้านสหกรณ์อยู่ลำดับที่ 5,174 (เก็บข้อมูลเดือนกันยายน 2559) จากการจัดลำดับเว็บไซต์ โดยแบ่งตามเดือนมีรายละเอียดดังนี้

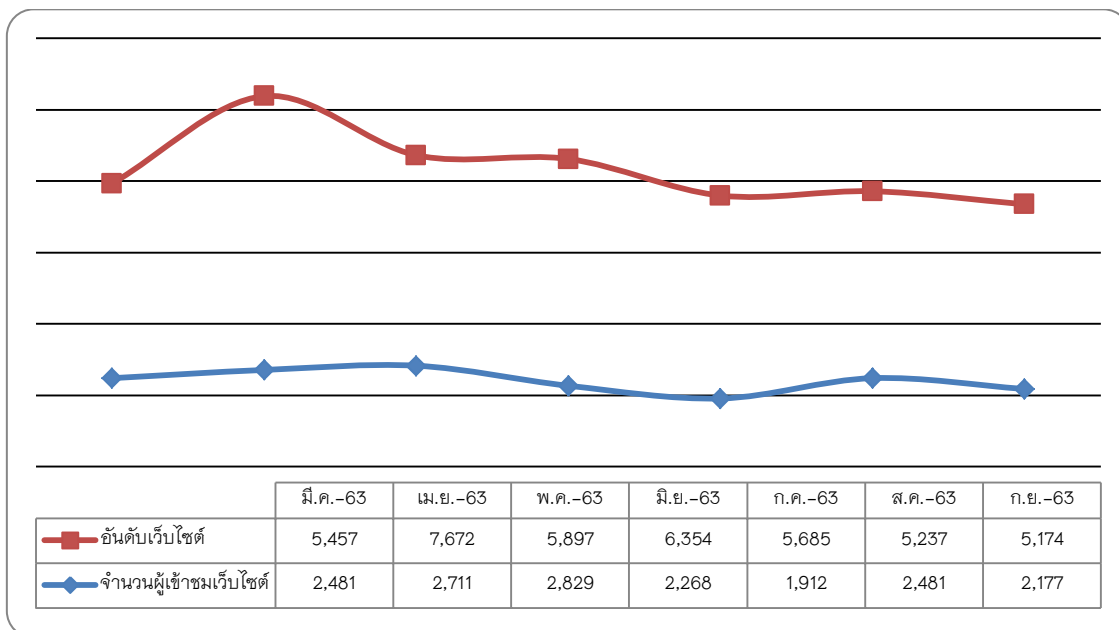


รูปที่ 2.26 การจัดอันดับเว็บไซต์ (ที่มา: www.histate.com)

ข้อมูลการบันทึกสถิติผู้เยี่ยมชมเว็บไซต์และอันดับเว็บไซต์ของสถาบันวิชาการด้านสหกรณ์ตั้งแต่เดือนมีนาคม พ.ศ. 2559 ถึง เดือนกันยายน พ.ศ. 2559

ตารางที่ 2.11 บันทึกสถิติผู้เยี่ยมชมเว็บไซต์และอันดับเว็บไซต์

| เดือน | จำนวนผู้เข้าชมเว็บไซต์ ที่มา histats.com | อันดับเว็บไซต์ ที่มา stats.in.th |
|---------------|---|-------------------------------------|
| มีนาคม 2559 | 2,481 | 5,457 |
| เมษายน 2559 | 2,711 | 7,672 |
| พฤษภาคม 2559 | 2,829 | 5,897 |
| มิถุนายน 2559 | 2,268 | 6,354 |
| กรกฎาคม 2559 | 1,912 | 5,685 |
| สิงหาคม 2559 | 2,481 | 5,237 |
| กันยายน 2559 | 2,177 | 5,174 |



รูปที่ 2.27 กราฟแสดงจำนวนสถิติผู้เยี่ยมชมเว็บไซต์และอันดับเว็บไซต์

2.6 สรุปผลการสอบถามความพึงพอใจต่อเว็บไซต์สถาบันวิชาการด้านสหกรณ์

| หัวข้อ | ประเด็น | ความถี่ เพศหญิง | ความถี่ เพศชาย | ความถี่ รวม |
|--|---|--------------------|-------------------|----------------|
| จำนวนผู้ตอบแบบสอบถาม | | 14 | 12 | 26 |
| ความสัมพันธ์กับสถาบันฯ | เคย/เข้าร่วมงานวิจัยของสถาบันฯ | 6 | 4 | 10 |
| | เคยเข้ารับการอบรมกับสถาบันฯ | 3 | 3 | 6 |
| | เคยเข้าร่วมการประชุมเสวนาวิชาการของสว.สก. | 5 | 1 | 6 |
| | บุคคลภายนอก | 0 | 4 | 4 |
| ความถี่ในการเข้าใช้เว็บไซต์ สถาบันฯ | เข้าใช้ครั้งแรก | 0 | 1 | 1 |
| | เข้าใช้นานๆครั้ง | 5 | 6 | 11 |
| | เข้าใช้ทุกเดือน | 2 | 2 | 4 |
| | เข้าใช้ทุกสัปดาห์ | 6 | 3 | 9 |
| | เข้าใช้ทุกวัน | 1 | 0 | 1 |
| วัตถุประสงค์ในการใช้เว็บไซต์ สถาบันฯ | ติดตามรายงานวิจัย | 6 | 7 | 13 |
| | ติดตามบทความ | 9 | 5 | 14 |
| | ติดตามหน้าต่างความรู้ | 6 | 5 | 11 |
| | ติดตามวารสารคนสหกรณ์ | 6 | 6 | 12 |
| | ติดตามรายการชวนคิดชวนคุย | 5 | 4 | 9 |
| | ติดตาม Farmer Shop | 3 | 2 | 5 |
| | ติดตามข่าวของสถาบันฯ | 6 | 5 | 11 |
| โปรดประเมินความพึงพอใจ ของท่านที่มีต่อภาพรวมของ เว็บไซต์ | ดีมาก | 7 | 2 | 9 |
| | ดี | 7 | 8 | 15 |
| | ปานกลาง | 0 | 1 | 1 |
| | พอใช้ | 0 | 1 | 1 |
| ท่านนำข้อมูลบนเว็บไซต์ไปใช้ ประโยชน์ในทางใดบ้าง | การขอตำแหน่งทางวิชาการ | 3 | 4 | 7 |
| | การเรียนการสอน | 4 | 5 | 9 |
| | การปฏิบัติงานในหน้าที่ | 4 | 5 | 9 |
| | ประกอบการศึกษา ค้นคว้า อ้างอิง | 8 | 5 | 13 |

จากตารางพบว่า มีจำนวนผู้ตอบแบบสอบถาม 26 คน เป็นชาย 12 คน หญิง 14 คน ส่วนใหญ่มีความสัมพันธ์กับสถาบันวิชาการด้านสหกรณ์ในการเข้าร่วมงานวิจัยของสถาบันฯ รองลงมาเข้ารับการอบรมกับสถาบันฯ เข้าร่วมการประชุมเสวนาวิชาการของสถาบันฯ และเป็นบุคคลภายนอก สำหรับความถี่ของผู้ใช้บริการส่วนใหญ่เข้าใช้นานๆครั้งและเข้าใช้ทุกสัปดาห์

วัตถุประสงค์การเข้าใช้บริการโดยเรียงจากมากไปหาน้อย ได้แก่ ติดตามบทความ ติดตามรายงานวิจัย ติดตามวารสารคนสหกรณ์ ติดตามหน้าต่างความรู้ ติดตามข่าวของสถาบันฯ ติดตามรายการชวนคิดชวนคุย และติดตาม Farmer Shop

การสอบถามความพึงพอใจที่มีต่อภาพรวมของเว็บไซต์พบว่าอยู่ในระดับดี รองลงมาคือมาก ทั้งนี้ข้อมูลที่เคยเผยแพร่ในเว็บไซต์นำมาใช้ประโยชน์ในการประกอบการศึกษา ค้นคว้า อ้างอิง นอกจากนั้นนำมาใช้ในการปฏิบัติหน้าที่ การเรียนการสอน และขอตำแหน่งทางวิชาการ

2.7 แผนการพัฒนาเว็บไซต์

เนื่องจากเว็บไซต์ของสถาบันฯ มีเนื้อหาจำนวนมากโดยเฉพาะในส่วนของคลังความรู้และหน้าต่างความรู้ แผนการพัฒนาเว็บไซต์ในลำดับต่อไปจะแบ่งออกเป็น 3 ส่วนใหญ่ ๆ ได้แก่ การปรับปรุงระบบเว็บไซต์ , การปรับปรุงรูปแบบของเว็บ, การปรับปรุงด้านการประชาสัมพันธ์เว็บไซต์

การปรับปรุงเรื่องของระบบจะเน้นเรื่องการค้นหาสารสนเทศภายในเว็บไซต์เช่นข่าวกิจกรรมของสถาบันฯ และบทความต่าง ๆ ให้สามารถค้นหาและนำไปใช้ได้ดียิ่งขึ้นโดยการพัฒนากระบวนการค้นหาภายในเว็บไซต์ให้มีประสิทธิภาพมากขึ้นโดยการเพิ่ม Keyword หรือ Tags ข้อความสำคัญของแต่ละเนื้อหาลงไปบนหน้าเพจต่าง ๆ ของเว็บ นอกจากนี้จะทำให้การค้นหาภายในเว็บมีประสิทธิภาพมากขึ้นแล้วยังทำให้การค้นหาข้อมูลจากภายนอกเช่น Google เจอเนื้อหาของเว็บสถาบันฯ ได้ดียิ่งขึ้น

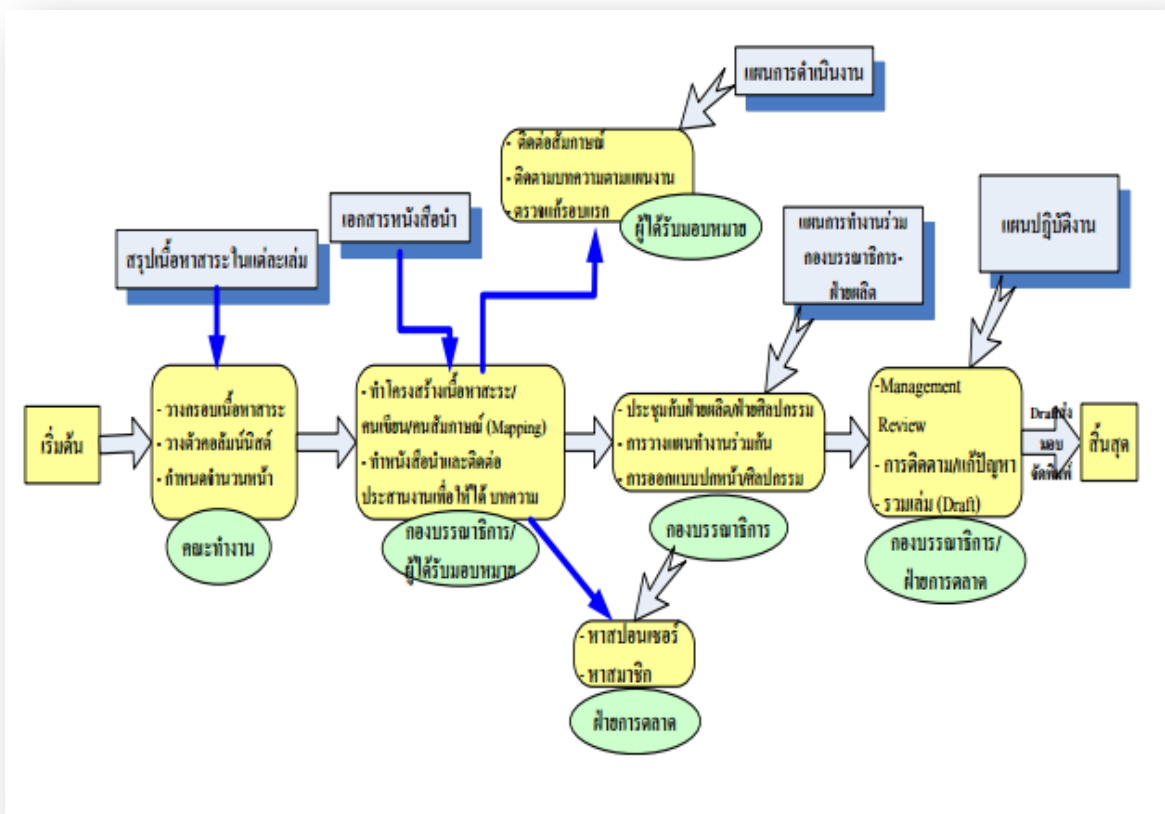
การปรับปรุงในส่วนของคุณภาพของเว็บไซต์ยังคงพัฒนาเรื่องของคุณภาพตัวอักษรและขนาดของหน้าเว็บไซต์ให้รองรับกับอุปกรณ์มือถือเพื่อให้ผู้ชมสามารถเข้าถึงเว็บไซต์ได้จากทุกอุปกรณ์ ปรับปรุงเมนูให้เชื่อมโยงไปยังเนื้อหาส่วนต่าง ๆ ของเว็บไซต์ให้ง่ายต่อผู้ใช้งานมากที่สุดและพัฒนาเนื้อหาในเว็บไซต์ให้มีการนำเสนอโดยใช้รูปภาพหรือวิดีโอให้มีความสั้นกระชับอ่านง่ายมากยิ่งขึ้น

การประชาสัมพันธ์ข่าวและกิจกรรม หรือเผยแพร่ผลงานของสถาบันฯ จะเน้นการเผยแพร่ผ่านทางเครือข่ายสังคมออนไลน์เช่น Facebook มากขึ้นเนื่องจากมีจำนวนผู้ใช้เครือข่ายสังคมออนไลน์เป็นจำนวนมากและยังสามารถสื่อสารกับผู้สนใจกิจกรรมหรือข่าวสารต่าง ๆ ของสถาบันฯ ได้โดยตรง โดยการลงเนื้อหาที่เป็นประโยชน์และเกี่ยวข้องกับเรื่องราวของสหกรณ์โดยใช้ภาษาที่เข้าใจง่ายเพื่อให้เข้าถึงผู้ที่สนใจเกี่ยวกับแวดวงสหกรณ์หรือบุคคลทั่วไปติดตามข่าวสารหรือข้อมูลที่เป็นประโยชน์และเข้ามาค้นหาหรือติดตามต่อในเว็บไซต์หลักมากขึ้น

บทที่ 3

ผลการดำเนินการจัดทำวารสารคนสหกรณ์

คณะทำงานวารสารคนสหกรณ์มีการจัดทำวารสารคนสหกรณ์ภายใต้คอลัมภ์ 6 คอลัมภ์ ประกอบด้วย ในแวดวงคนสหกรณ์ มุมมองจากคนแดนไกล เติมความรู้ เล่าสู่กันฟังจากงานวิจัย ติดตามความเคลื่อนไหวในแผนพัฒนาสหกรณ์ และนานาสาระ โดยมีขั้นตอนการดำเนินงานที่ประกอบด้วย การวางแผนการจัดทำวารสาร การกำหนดเนื้อหา การประสานงานกับคอลัมภ์นิสิตและ แขกรับเชิญประจำฉบับ การจัดเตรียมต้นฉบับ การออกแบบปก การประสานงานกับทางโรงพิมพ์ในการจัดพิมพ์รูปเล่ม/เนื้อหา ตลอดจนการจัดส่งวารสารคนสหกรณ์ไปยังหน่วยงานในขบวนการสหกรณ์ ผู้ทรงคุณวุฒิ สมาชิกวารสาร เป็นต้น โดยมีกระบวนการจัดทำวารสารคนสหกรณ์ ดังรูปที่ 3.1



รูปที่ 3.1 กระบวนการจัดทำวารสารคนสหกรณ์

3.1 การจัดพิมพ์วารสารคนสหกรณ์

การดำเนินการจัดพิมพ์วารสารคนสหกรณ์ มีวัตถุประสงค์เพื่อสร้างสังคมข้อมูลข่าวสารแก่ประชาคมวิจัย นักสหกรณ์ และผู้สนใจให้สามารถเข้าถึงข้อมูลข่าวสารอย่างต่อเนื่อง โดยมีคณะทำงานวารสารในการดำเนินการเพื่อการรวบรวม จัดพิมพ์และเผยแพร่ทุกไตรมาสของทุกเดือน

กันยายน ธันวาคม มีนาคม มิถุนายน ปีละ 4 ฉบับ โดยมีผู้ทรงคุณวุฒิและคอลัมนิสต์ประจำช่วยสนับสนุนการเขียนบทความ โดยในรอบ 7 เดือนที่ผ่านมา วารสารคนสหกรณ์ได้จัดทำและเผยแพร่จำนวน 3 ฉบับได้แก่ฉบับที่ 31 (มีนาคม-พฤษภาคม 2559) วารสารฉบับที่ 32 (มิถุนายน -สิงหาคม 2559) และวารสารฉบับที่ 33 (กันยายน-พฤศจิกายน) มีจำนวนบทความเผยแพร่จำนวน 31 บทความ ดังรูปที่ 3.2



วารสารคนสหกรณ์ ฉบับที่ 31 วารสารคนสหกรณ์ฉบับที่ 32 วารสารคนสหกรณ์ฉบับที่ 33

รูปที่ 3.2 วารสารคนสหกรณ์ ฉบับที่ 31-33

3.2 ทำเนียบรายชื่อบทความที่เผยแพร่ในวารสารคนสหกรณ์จำแนกตามคอลัมน์

ปัจจุบันวารสารคนสหกรณ์มีการพิมพ์เผยแพร่ จำนวน 33 ฉบับ มีบทความทั้งสิ้น 486 บทความ ภายใต้คอลัมน์หลัก 6 คอลัมน์ ดังนี้ (ตารางที่ 3.1)

ตารางที่ 3.1 รายชื่อบทความในแต่ละคอลัมน์ของวารสารคนสหกรณ์ ฉบับที่ 1 – 33

| คอลัมน์/ชื่อบทความ | ผู้เขียน | ฉบับที่ |
|------------------------------------|----------------------|---------|
| 1. ในแวดวงคนสหกรณ์ | | |
| การขานรับงานพัฒนาจากภาควิชาการ | สีลาภรณ์ บัวสาย | 1 |
| เป้าหมายที่ปลายทาง...งานเชิงนโยบาย | สุพัศตรา ธนเสนีวัฒน์ | 1 |
| ทำไมต้องเป็นผีเสื้อ | ไพโรจน์ สุจินดา | 1 |
| เรียงร้อยถ้อยคำ สานฝันคนสหกรณ์ | สว.สก | 1 |
| เรียงร้อยถ้อยคำ สานฝันคนสหกรณ์ | สว.สก | 2 |
| เครือข่ายพระสงฆ์กับการพัฒนาสหกรณ์ | นพเวช บุญมี | 2 |

| คอลัมน์/ชื่อบทความ | ผู้เขียน | ฉบับที่ |
|--|-----------------------|---------|
| ความเป็นผู้นำกับการพัฒนาคุณภาพชีวิตและงาน | อ.ระพี สาคริก | 3 |
| หลักการของความยุติธรรม | สว.สก. | 3 |
| เรียงร้อยถ้อยคำ สานฝันคนสหกรณ์ | สว.สก. | 3 |
| สัมภาษณ์ประธานคพช. กับนโยบายขับเคลื่อนแผนพัฒนาการสหกรณ์ไทย | ** | 4 |
| เมื่อคืนนี้ฉันฝันเห็นพระแม่โพสพร้องไห้ | อ.ระพี สาคริก | 4 |
| เรียงร้อยถ้อยคำ สานฝันคนสหกรณ์ | สว.สก | 4 |
| เรื่องราวของนักสหกรณ์และสหกรณ์ที่มีคุณค่าแห่งปี 2552 | ** | 5 |
| เรียงร้อยถ้อยคำ สานฝันคนสหกรณ์ | สว.สก | 5 |
| การนำคุณค่าในสหกรณ์เครดิตยูเนียนศูนย์กลางทเวา | เพทาย ปทุมจันทร์รัตน์ | 6 |
| การนำคุณค่าสหกรณ์การเกษตรบางกล้า | จิต เพ็ชรกาล | 6 |
| ความภาคภูมิใจของผู้จัดการสหกรณ์การเกษตรเขาคิชฌกูฏ | สุรงค์ พุ่มโพธิ์ทอง | 6 |
| เรียงร้อยถ้อยคำ สานฝันคนสหกรณ์ | สว.สก | 6 |
| เล่าเรื่องสหกรณ์ในรูปแบบอิสลาม | นอร์ดีน เจะแล | 7 |
| เรียงร้อยถ้อยคำ สานฝันคนสหกรณ์ | สว.สก | 7 |
| รวมพลคน PAR กับกรมส่งเสริมสหกรณ์ | สว.สก | 8 |
| เรียงร้อยถ้อยคำ สานฝันคนสหกรณ์ | สว.สก | 8 |
| ประกาศเกียรติคุณ นักสหกรณ์และสหกรณ์ที่มีคุณค่าแห่งปี 2553 | สว.สก | 9 |
| บนเส้นทางสู่ระบบคุณค่าและการค้าที่เป็นธรรม | จุฑาทิพย์ ภัทราวาท | 9 |
| เรียงร้อยถ้อยคำ สานฝันคนสหกรณ์ | สว.สก | 9 |
| เปิดตัว Facebook เครือข่ายผู้ตรวจสอบกิจการสหกรณ์ออมทรัพย์ | สว.สก | 10 |
| เรียงร้อยถ้อยคำ | สว.สก | 10 |
| เรียงร้อยถ้อยคำ | สว.สก | 11 |
| สหกรณ์...นวัตกรรมความคิดที่งดงามข้ามศตวรรษ | ** | 12 |
| เรียงร้อยถ้อยคำ สานฝันคนสหกรณ์ | สว.สก. | 12 |
| เรื่องราวของนักสหกรณ์และสหกรณ์ที่มีคุณค่าแห่งปี 2554 | สว.สก. | 13 |
| เรียงร้อยถ้อยคำ สานฝันคนสหกรณ์ | สว.สก. | 13 |
| เครือข่ายสหกรณ์จังหวัดสงขลา | มนุชาธิป วรกาญจนานนท์ | 14 |

| คอลัมน์/ชื่อบทความ | ผู้เขียน | ฉบับที่ |
|--|-----------------------|---------|
| ร้อยคนร้อยคุณค่า (เปาบุ้นจิ้น) | สว.สก. | 14 |
| จากเวทีเตรียมจัดตั้งสมาคมเปาบุ้นจิ้น | หลานท่านเปา | 15 |
| ร้อยคนร้อยคุณค่า | สว.สก. | 15 |
| ร้อยคนร้อยคุณค่า | สว.สก. | 16 |
| สัมภาษณ์พิเศษท่านปลัดกระทรวงเกษตรและสหกรณ์ | สว.สก. | 17 |
| สก็๊ปพิเศษ ประกาศเกียรติคุณ | สว.สก. | 17 |
| เรียงร้อยถ้อยคำ | สว.สก. | 17 |
| เคล็ดลับการบริหารจัดการสหกรณ์ออมทรัพย์อย่างมีคุณค่า | สุทัศน์ ปัทมสิริวัฒน์ | 18 |
| Outlet Farmer Shop กับสหกรณ์การเกษตรปราสาท จำกัด | ธนัญฐ์วรรธน์ แสงหวัง | 18 |
| ร้อยคนร้อยคุณค่า | สว.สก. | 18 |
| การแก้ปัญหาหนี้สินสมาชิก:แนวทางจาก 3 สหกรณ์ตัวอย่าง | ซาโกะ จัง | 19 |
| ร้อยคน ร้อยคุณค่า | สว.สก. | 19 |
| ร้อยคน ร้อยคุณค่า | สว.สก. | 20 |
| การประกาศเกียรติคุณนักสหกรณ์และสหกรณ์ที่มีคุณค่าแห่งปี 2556 | สว.สก. | 21 |
| ร้อยคน ร้อยคุณค่า | สว.สก. | 22 |
| มองภาพสหกรณ์...ที่ดียังไม่ได้ ที่ได้ยังไม่ดี! | พิชญ์ นิตยเสมอ | 23 |
| แนวทางการยกระดับการตรวจสอบกิจการสหกรณ์ | สว.สก. | 23 |
| มองเศรษฐกิจสหกรณ์ไทยในปี 2556 | เพยาร์ว์ กิมปูลุม | 23 |
| ร้อยคน ร้อยคุณค่า | สว.สก. | 23 |
| ทางออกประเทศไทย...การนำคุณค่าสหกรณ์แก้ปัญหาความเหลื่อมล้ำและสร้างความเป็นธรรมแก่สังคม | จุฑาทิพย์ ภัทราวาท | 24 |
| ร้อยคน ร้อยคุณค่า | สว.สก. | 24 |
| การประกาศเกียรติคุณนักสหกรณ์และสหกรณ์ที่มีคุณค่าแห่งปี 2557 | สว.สก. | 25 |
| บทสัมภาษณ์หมอกุ้ง : ที่มาของการเป็นเจ้าของร้าน Farmer Shop | ** | 25 |
| ร้อยคน ร้อยคุณค่า | สว.สก. | 25 |
| ตัวเลขหนี้ครัวเรือนภาคสหกรณ์ไทย...เพิ่มขึ้นหรือลดลงจากปีที่แล้ว ทิศทางแนวโน้มปีหน้าจะเป็นอย่างไร | เพยาร์ว์ กิมปูลุม | 26 |

| คอลัมน์/ชื่อบทความ | ผู้เขียน | ฉบับที่ |
|--|--------------------|---------|
| ร้อยคน ร้อยคุณค่า | สว.สก. | 26 |
| เวทีรับฟังความคิดเห็นการพัฒนาระบบสนับสนุนทางการเงินและกฎหมายสหกรณ์ | สว.สก. | 27 |
| ร้อยคน ร้อยคุณค่า | สว.สก. | 27 |
| นโยบายรัฐกับการสหกรณ์ | จุฑาทิพย์ ภัทราวาท | 28 |
| บริบทการดำเนินงานของสหกรณ์ | สว.สก. | 28 |
| ร้อยคน ร้อยคุณค่า | สว.สก. | 28 |
| ความสำคัญและเรื่องราวการประกาศเกียรติคุณนักสหกรณ์และสหกรณ์ที่มีคุณค่าแห่งปี 2558 | สว.สก. | 29 |
| ร้อยคน ร้อยคุณค่า | สว.สก. | 29 |
| เวทีเยาวชน ICA ครั้งที่ 7 | ภูมิ จันทชุม | 30 |
| ร้อยคน ร้อยคุณค่า | สว.สก. | 30 |
| กรอบทิศทางเชิงยุทธศาสตร์การพัฒนากการสหกรณ์ไทย | จุฑาทิพย์ ภัทราวาท | 31 |
| ร้อยคนร้อยคุณค่า | สว.สก. | 31 |
| ธนาคารสหกรณ์สำคัญจริงหรือ? | สว.สก. | 32 |
| ร้อยคน ร้อยคุณค่า | จุฑาทิพย์ ภัทราวาท | 32 |
| ความสำคัญและเรื่องราวการประกาศเกียรติคุณนักสหกรณ์และสหกรณ์ที่มีคุณค่าแห่งปี 2559 | สว.สก. | 33 |
| 2. มุมมองจากคนแดนไกล | | |
| มุมมองเรื่องการบริหารการเปลี่ยนแปลงในสหกรณ์ | Mr.Peter Bjorn | 1 |
| ไต่เชื่กับการพัฒนาสหกรณ์ | Mr.Peter Bjorn | 2 |
| ต้นตอแห่งวิกฤตการณ์โลกและแนวทางการแก้ปัญหา | คนอยู่แดนไกล | 2 |
| การนำคุณค่าสู่การพัฒนาสหกรณ์ไทย | จุฑาทิพย์ ภัทราวาท | 3 |
| การบริหารจัดการการเมืองเพื่อสิ่งแวดล้อมที่ดีของเมืองนุซาเตล | กมล | 3 |
| มอนเดรกอน คอร์ปอเรชั่น : สหกรณ์ยุคใหม่ในกระบวนการโลกาภิวัตน์ | จุฑาทิพย์ ภัทราวาท | 4 |
| การนำคุณค่า : ตัวแบบของหมู่บ้าน อิโรโครี ประเทศญี่ปุ่น | อเล็ก ชัง | 4 |
| ผลกระทบวิกฤตการเงินโลก มุมมองจากคนแดนไกล : ญี่ปุ่น | ชลันธร วิชาศิลป์ | 4 |
| ทางรอดของมนุษยชาติ : ความร่วมมือของชุมชนบนผืนป่า : สัมภาษณ์ Mr. Duncan ชาวนิวซีแลนด์ | กมลศักดิ์ สุระดม | 5 |

| คอลัมน์/ชื่อบทความ | ผู้เขียน | ฉบับที่ |
|--|----------------------|---------|
| สหกรณ์กับวิกฤติเศรษฐกิจโลก โอกาสของสหกรณ์ | ** | 5 |
| มุมมองจากคนแดนไกล | อเล็ก ชัง | 6 |
| สหกรณ์การเงินในสถานการณ์วิกฤติการเงินและการลดปัญหาความยากจน | สว.สก | 6 |
| แนะนำให้รู้จัก สหกรณ์ฮั่วตาด – เอ็มไอที | คนแดนไกล | 7 |
| เรื่องราวของ CHINA COOP ประเทศจีน | จุฑาทิพย์ ภัทราวาท | 7 |
| เล่าเรื่องเมืองปักกิ่ง | ** | 7 |
| มองอเมริกา : สถานการณ์หลังผ่านวิกฤติ และเชิงเศรษฐกิจเชิงนโยบาย | นิรนาม | 8 |
| เกษตรอินทรีย์อย่างไรจึงจะปลอดภัยและยั่งยืน | สว.สก | 9 |
| Rabobank กับผลงานระดับAAA | สว.สก | 10 |
| สหภาพสหกรณ์กลางเยอรมนีและบทบาทที่น่าสนใจ | สว.สก | 10 |
| เรื่องเล่าจากแดนไกล ตอนวิถีสวิส...วิถีแห่งการพัฒนา | อเล็ก ชัง | 11 |
| ควันทรงจากการประชุมเศรษฐกิจโลกที่เมืองดาวอส | สว.สก | 11 |
| การทบทวนธรรมชาติของเศรษฐกิจโลก 9 ผ่านการปฏิรูปการค้าและการเงิน : ควันทรงจากเวทีประชุมเศรษฐกิจโลกที่ดาวอส | จุฑาทิพย์ ภัทราวาท | 12 |
| ตามไปดู The Fairtraders Co-operatives | สว.สก | 12 |
| มองเยาวชนคนในอนาคตของการสหกรณ์ | สว.สก | 13 |
| เรียนรู้ธุรกิจจาก Smiths Farm Shop | จุฑาทิพย์ ภัทราวาท | 13 |
| เรื่องเล่าจากประสบการณ์การศึกษาดูงานสหกรณ์กับผู้บริหาร สกว. ที่ประเทศอังกฤษ | คนแดนไกล | 14 |
| การเกษตรในสังคมเมือง : กระแสโลกอนาคต | กอหญ้า | 14 |
| ระลึกถึง CAI | นักศึกษานานาชาติ มข. | 15 |
| การขานรับปีสากลแห่งการสหกรณ์ | สว.สก. | 15 |
| สิ่งท้าทายของสหกรณ์ในการก้าวสู่การเป็นประชาคมอาเซียน | จุฑาทิพย์ ภัทราวาท | 16 |
| สหกรณ์อโกรโพร | สว.สก. | 17 |
| มีอะไรน่าสนใจในการประชุมเพื่อขานรับปีสากลแห่งการสหกรณ์ที่เมืองแมนเชสเตอร์ | สว.สก. | 17 |
| สหกรณ์ออมทรัพย์แห่งเมืองบัลดานา | คัดลอกจากเอกสารในงาน | 18 |

| คอลัมน์/ชื่อบทความ | ผู้เขียน | ฉบับที่ |
|---|--|---------|
| | ฉลองครบรอบ 40 ปี ชุมนุม สหกรณ์ออมทรัพย์แห่ง ประเทศไทย จำกัด,2555 | |
| โครงการรับจำนำกับการสูญเสียคุณค่าความจำเพาะของข้าว หอมมะลิไทย | สมพร อิศวิลานนท์ | 18 |
| เรื่องเล่าอาเซียน ตอน “เมื่อเด็กอาเซียน...เริ่มมาเรียนในชั้น ประถมของไทย | อเล็ก ชัง | 19 |
| เรื่องเล่าจากอินโดนีเซีย | หยู๋าแฝก | 20 |
| เรื่องเล่าจากสาธารณรัฐประชาธิปไตยประชาชนลาว | กลินเกษร | 20 |
| สหกรณ์กับธุรกิจฐานสังคม : นิยามและความแตกต่าง | จุฑาทิพย์ ภัทราวาท | 20 |
| ตามไปดู...อินโดนีเซีย และสิงคโปร์ | กิตติ ประเสริฐสุข | 21 |
| บัตรใบเดียว | ชิปปโสีชมพู | 22 |
| แนะนำ WEB:องค์การธุรกิจฐานสังคม | ** | 22 |
| ควีนหลงเวทิจากประชุมนานาชาติ CIRIEC ครั้งที่ 4 ณ ประเทศ เบลเยียม | สว.สก. | 22 |
| คิดเรื่องค่านิยมผ่านประสบการณ์พายุหิมากลุ่มที่คามากูระ | ชิปปโสีชมพู | 23 |
| สหกรณ์บ้านเค้า | ชิปปโสีชมพู | 24 |
| เกี่ยวกับ EXPOCOOP 2014 | สว.สก. | 24 |
| “เวลา” กับ “คำสัญญา” | ชิปปโสีชมพู | 25 |
| ชวนคุยเรื่องสหกรณ์สปป.ลาว | สว.สก. | 26 |
| น้ำพริกฝีมือแม่...แบรนด์ในตำนาน | ชิปปโสีชมพู | 26 |
| เขาทำอะไรในการประชุมคองเกรส CIREC ครั้งที่ 30 ที่ บัวโนสไอเรส | จุฑาทิพย์ ภัทราวาท | 26 |
| เรียนรู้สหกรณ์ในแบบง่ายๆ | ชิปปโสีชมพู | 27 |
| การตลาดแบบโดนๆ | ชิปปโสีชมพู | 28 |
| กำแพง | ชิปปโสีชมพู | 29 |
| สหกรณ์ผู้บริโภคในประเทศญี่ปุ่น | ชิปปโสีชมพู | 30 |
| คุยกันเรื่องความมั่นคงทางอาหารกับTrope tag ณ เมือง เบอร์ลิน | จุฑาทิพย์ ภัทราวาท | 30 |
| มองญี่ปุ่น ปี 2558 | ผีเสื้อในต่างแดน | 31 |

| คอลัมน์/ชื่อบทความ | ผู้เขียน | ฉบับที่ |
|--|------------------------------|---------|
| สหกรณ์บ้านเค้าต่างกับสหกรณ์บ้านเราอย่างไร | ชิปปิโปสีชมพู | 32 |
| 3.เติมความรู้ | | |
| การขับเคลื่อนสหกรณ์เชิงคุณค่าของสถาบันวิชาการด้านสหกรณ์ | เชิญ บำรุงวงศ์ | 1 |
| สถานการณ์ข้าวของไทยและการก้าวเข้าสู่ยุคข้าวแพง | สมพร อิศวิลานนท์ | 1 |
| บทบาทของสหกรณ์กับการขับเคลื่อนการค้าที่เป็นธรรม | จุฑาทิพย์ ภัทราวาท | 1 |
| แนวทางการปฏิรูประบบสหกรณ์ | เกรียงศักดิ์ เจริญวงศ์ศักดิ์ | 1 |
| ความเป็นพลวัตการเกษตรไทยและการก้าวสู่ยุคของการสร้างคุณค่า | | 2 |
| ผลกระทบจากวิกฤติการเงินอเมริกาที่มีต่อเศรษฐกิจและขบวนการสหกรณ์ไทย | ณัฐพล ชวลิตชีวิน | 2 |
| มิติการพัฒนาแห่งสหสวรรค์กับแนวทางปรัชญาเศรษฐกิจพอเพียง | สว.สก | 2 |
| สหกรณ์ในความหมายของกฎหมาย | ปรเมศวร์ อินทรชุมนุม | 2 |
| นวัตกรรมกับการพัฒนาประเทศ | ปราโมทย์ ธรรมรัตน์ | 2 |
| กฎหมายง่าย ๆ แต่ทำไมเข้าใจยาก | เชิญ บำรุงวงศ์ | 3 |
| โครงการวิจัยการเชื่อมโยงโซ่อุปทาน เครือข่าย | ศานิต แก้วเอี่ยม | 3 |
| ความเป็นพลวัตการเกษตรไทยและการก้าวเข้าสู่ยุคของการสร้างคุณค่า | สมพร อิศวิลานนท์ | 3 |
| ข้าว.....ยุคปฏิวัติเขียวกำลังจะผ่านไป และความไม่มั่นคงทางอาหารกำลังจะตามมา | สมพร อิศวิลานนท์ | 4 |
| บทสรุปลอนดอนซัมมิท | ไกรยส ภัทราวาท | 4 |
| กองทุนรวม : โอกาสและความเสี่ยงที่มีต่อสหกรณ์ | ณัฐพล ชวลิตชีวิน | 4 |
| สมาชิกสมทบกับการดำเนินงานสหกรณ์ | กรมส่งเสริมสหกรณ์ | 4 |
| การเรียนรู้ด้วยความสนใจของตนเองสัมภาษณ์ท่านพารณ อิศรเสนา ณ อยุธยา | กมล | 4 |
| ประเทศไทยและการก้าวไปเป็นครัวของโลก | สมพร อิศวิลานนท์ | 5 |
| มุมมองของนักบริหารมืออาชีพต่อการบริหารจัดการสหกรณ์ | ธีรพงษ์ ตั้งธีระสุนันท์ | 5 |
| มุมมองของผู้นำสหกรณ์ในการขับเคลื่อนการค้าที่เป็นธรรม (สัมภาษณ์คุณกรวรรณ) | อเล็ก ชัง | 5 |

| คอลัมน์/ชื่อบทความ | ผู้เขียน | ฉบับที่ |
|--|------------------------|---------|
| แผนธุรกิจกับการสร้างโอกาสและลดความเสี่ยงสำหรับธุรกิจ สหกรณ์ | จุฑาทิพย์ ภัทราวาท | 5 |
| ความไม่มั่นคงทางอาหาร...ทำอย่างไรจึงจะให้เกษตรกรขนาดเล็ก หลุดพ้น | สมพร อิศวิลานนท์ | 6 |
| ทิศทางเศรษฐกิจไทยกับการขับเคลื่อนงาน ธ.ก.ส. | ลักษณ์ วจนานวัช | 6 |
| มุมมองการพัฒนาสินค้าสหกรณ์ และ OTOP | สมชาย ธรรมเวช | 6 |
| มาทำความเข้าใจนโยบายประกันรายได้เกษตรกรผู้ปลูกข้าว | สมพร อิศวิลานนท์ | 7 |
| การวิเคราะห์ความผันผวนของราคายางพารา | ปิติ กันตังสกุล | 7 |
| บทสังเคราะห์ภาพรวมสหกรณ์เครดิตยูเนียน | ตาบชัย ใจสู้ศึก | 7 |
| การผลิต การบริโภค และสต็อกข้าวของโลก | สมพร อิศวิลานนท์ | 8 |
| การวิจัยเชิงปฏิบัติการแบบมีส่วนร่วม เพื่อการพัฒนาการ สหกรณ์ | สว.สก. | 8 |
| ย้อนอดีตถึงปัจจัยที่ขับเคลื่อนข้าวไทยให้กลายเป็นพืชเศรษฐกิจ หลักของประเทศ | สมพร อิศวิลานนท์ | 9 |
| การสร้างแบรนด์ในสินค้าเกษตร | สว.สก. | 9 |
| การบริหารจัดการทรัพยากร กรณีน้ำมันที่เม็กซิโก และที่ระยอง | อเล็ก ชัง | 9 |
| การเปิดตลาดสินค้าอาเซียน...อย่าประมาทเวียดนามที่จะก้าว ขึ้นเป็นศูนย์กลางการค้าข้าวโลก | สมพร อิศวิลานนท์ | 10 |
| ขอเป็นส่วนหนึ่งบนเส้นทางสู่ระบบคุณค่าและการค้าที่เป็น ธรรม | ซาโกะ จัง | 10 |
| การขับเคลื่อนยุทธศาสตร์การพัฒนาระบบการเงินสหกรณ์ที่ เกื้อหนุน | สว.สก | 10 |
| การพึ่งพาตนเองและการร่วมมือกันระหว่างสหกรณ์ของ ชสอ. | สว.สก | 10 |
| มรดกที่มีคุณค่าและ CSR ที่หายไปจากธนาคารสหกรณ์ | สว.สก | 10 |
| โครงการพืชผักปลอดภัยสายใยของตลาดกลางสี่มุมเมืองและ เครือข่ายเกษตรกร | จรรยา ชำนาญไพร | 10 |
| ทำไมต้อง Farmer shop | ดีเอกเตอร์การ์ตูน | 10 |
| กลไกของประเทศในการรับมือเศรษฐกิจการเงินที่ผันผวน | กฤษฎา อุทยานัน | 10 |
| โรงสีข้าวภาคธุรกิจกำลังเข้าสู่วิกฤตของปัญหา | สมพร อิศวิลานนท์ | 11 |
| น้ำสกัดมูลสุกรกับการลดต้นทุนการผลิตพืช | สุกัญญา จัดตุพรพงษ์และ | 11 |

| คอลัมน์/ชื่อบทความ | ผู้เขียน | ฉบับที่ |
|---|---|---------|
| | ปฎิมา อุ้งสูงเนิน | |
| รูปแบบที่เปลี่ยนไปของสหกรณ์ | สว.สก. | 11 |
| มาตรฐานการเกษตรอินทรีย์ที่ควรรู้ | อภิรดี อุทัยรัตนกิจ อัจฉริยา มณีน้อย | 11 |
| เรื่องน่ารู้เกี่ยวกับการพัฒนาบรรจุภัณฑ์ | พิรวงค์ จาตุรงค์กุล | 11 |
| Farmer shop ทางเลือกของคนในสังคม | ซาโกะ จัง | 11 |
| บริบทของการตลาดกับการพัฒนาเศรษฐกิจสังคม | จุฑาทิพย์ ภัทราราวาท | 11 |
| แนวทางการพัฒนาระบบการเงินสหกรณ์ที่เกื้อหนุนการพึ่งพาตนเองและร่วมมือกันระหว่างสหกรณ์ | สว.สก. | 11 |
| ข้าวไทยกับการเปิดตลาดข้าวเสรีของอาเซียน | สมพร อิศวิลานนท์ | 12 |
| บทบาทของอาเซียนกับการเรียนรู้ในศตวรรษที่ 21 | อเล็ก ชัง | 12 |
| เมื่อไทยคือคูลล์ของอาเซียน เป็นพลังแห่งเอเชีย... แล้วไทยทำอะไรอยู่? | กมล | 12 |
| มาปลูกผักคอนโด ลดโลกร้อนกันเถอะ | วิชัย สวนสามพราน | 12 |
| กาแฟโรบัสต้าไทย : โอกาส และอุปสรรคที่เผชิญ | จักรกฤษณ์ พจนศิลป์ และศานิต เก้าเอี้ยน | 12 |
| ข้อเสนอ”แนวทางปฏิรูปประเทศไทย” ของคปร. : การปฏิรูปการเกษตรเพื่อสังคมที่เป็นธรรม | จุฑาทิพย์ ภัทราราวาท | 12 |
| นวัตกรรมข้าว | อรอนงค์ นัยวิกุล | 12 |
| การวิวัฒนาการของนโยบายรับจำนำข้าวเปลือก | สมพร อิศวิลานนท์ | 13 |
| ทิศทางยุทธศาสตร์ในแผน ฯ 11 | สว.สก. | 13 |
| ทุนเสรีกับการค้าปลีกที่เราได้เรียนรู้ | อเล็ก ชัง | 13 |
| ประสบการณ์ร้านค้าปลีก..จากมืออาชีพ | ซาโกะ จัง | 13 |
| การผลิต การบริโภค และการค้าข้าวของอาเซียน | สมพร อิศวิลานนท์ | 14 |
| การตลาดยุคใหม่ : ใส่ใจในความคิด จิตใจ และวิญญาณของผู้บริโภค | จุฑาทิพย์ ภัทราราวาท | 14 |
| กล้วยเล็บมือนาง...อนาคตจะเป็นอย่างไร | ซาโกะ จัง | 14 |
| ภาพรวมของวิสาหกิจขนาดกลางและขนาดย่อมในกลุ่มประเทศสมาชิกอาเซียน | กมลศักดิ์ สุระดม | 14 |
| ชาวนาไทยในยุคที่การค้าข้าวมีความรุ่งเรือง | สมพร อิศวิลานนท์ | 15 |

| คอลัมน์/ชื่อบทความ | ผู้เขียน | ฉบับที่ |
|--|---|---------|
| มันสำปะหลังกับ “กระแส 30 ต้น” | ปิยะ กิตติภาดากุล และ เจริญศักดิ์ โรจนฤทธิ์พิเชษฐ์ | 15 |
| การจัดการโซ่อุปทานในธุรกิจสหกรณ์ | จุฑาทิพย์ ภัทราวาท | 15 |
| แนวทางการให้การเรียนรู้ : มิติใหม่จากแปลงนาสู่การพัฒนาที่ยั่งยืน | ซาโกะ จัง | 15 |
| การแก้ปัญหาความไม่เป็นธรรมในการกักขังเงินของชาวนาเมื่อศตวรรษที่ผ่านมา | สมพร อิศวิลานนท์ | 16 |
| ทักษะอาชีพที่ชาวนาต้องรู้เพื่อชีวิตที่ดีมีความสุข | สว.สก. | 16 |
| การสร้างโซ่อุปทานการท่องเที่ยวเพื่อพัฒนาธุรกิจสหกรณ์การเกษตร | ดร.ธนภัท แสงอรุณและอ. ฝ้ายดำ ธีรพร | 16 |
| แนวคิดการบริหารเงิน.....สหกรณ์ | จุฑาทิพย์ ภัทราวาท | 16 |
| โครงการรับจำนำข้าวเปลือกกับอนาคตข้าวไทย | สมพร อิศวิลานนท์ | 17 |
| ทำความเข้าใจในความหมายประชาธิปไตยของสหกรณ์และความสัมพันธ์อันดีระหว่างสหกรณ์กับรัฐ | มงคลเลิศ ต่านธานินทร์ | 17 |
| เทคนิคการควบคุมคุณภาพข้าว มาตรฐานเจียเม้ง | ณัฐกานต์ สหวัชรินทร์ | 17 |
| การเรียนรู้และการเข้าถึงข้อมูลข่าวสารเพื่อรู้เท่าทัน | อาศรี งามวิทยาพงศ์ | 18 |
| การบริหารความเสี่ยงในอาชีพและชีวิตสำหรับเกษตรกรและความสัมพันธ์อันดีระหว่างสหกรณ์กับรัฐ | สมศักดิ์ เปรียบพร้อม | 18 |
| แนวทางการแก้ปัญหาของชาวนาไทย...จากแปลงนาสู่การพัฒนาอย่างยั่งยืน | จุฑาทิพย์ ภัทราวาท | 18 |
| ตลาดส่งออกข้าวไทยในปี 2556 จะก้าวไปในทิศทางใด? | สมพร อิศวิลานนท์ | 19 |
| สหกรณ์ : นวัตกรรมอันงดงามข้าวศตวรรษ(ภาค2) | ** | 19 |
| ศูนย์เรียนรู้มีชีวิต: ศูนย์เรียนรู้ข้าวคุณธรรม | สว.สก. | 19 |
| ศูนย์เรียนรู้มีชีวิต: ศูนย์เรียนรู้ตลาดสุขใจ | สว.สก. | 19 |
| ศูนย์เรียนรู้มีชีวิต: ศูนย์เรียนรู้กลุ่มชาวสวนผลไม้คุณภาพ | สว.สก. | 19 |
| ศูนย์เรียนรู้มีชีวิต: ศูนย์เรียนรู้Farmer Shop | สว.สก. | 19 |
| ข้าวเหนียวไทยกับตลาดการค้าเมื่อเข้าสู่ประชาคมอาเซียน | สมพร อิศวิลานนท์ | 20 |
| ชุดความรู้การจัดการตลาดชุมชน : เรื่องเล่าตลาดสุขใจ | วิชัย มีสวัสดิ์ | 20 |
| ชีวิตที่เลือกได้บนเส้นทางโซ่อุปทาน | สมพร อิศวิลานนท์ | 20 |
| มาทำความเข้าใจใน CSR ธุรกิจเพื่อสังคมและธุรกิจฐานสังคม | จุฑาทิพย์ ภัทราวาท | 21 |

| คอลัมน์/ชื่อบทความ | ผู้เขียน | ฉบับที่ |
|---|---------------------------------|---------|
| กับบทบาทที่เหมือนและแตกต่างกัน | | |
| การเปลี่ยนแปลงโลกตามแนวคิดธุรกิจฐานสังคม | จุฑาทิพย์ ภัทราวาท | 21 |
| โซ่อุปทานข้าวหอมมะลิบรรจุถุง | สมพร อิศวิลานนท์ | 22 |
| บนเส้นทางสู่ชาวนามีอาชีพ | จุฑาทิพย์ ภัทราวาท | 22 |
| เล่าเรื่องขงพาราผ่านงานวิจัย | ศานิต แก้วเอียน | 22 |
| การเชื่อมโยงโซ่อุปทานการค้ารองรับการพัฒนาโลจิสติกส์ในอาเซียน | สว.สก. | 22 |
| เรื่องเก่าสู่อย่างก้าวใหม่: การสร้างสมดุลในอาชีพและชีวิตของชาวนาไทย | จุฑาทิพย์ ภัทราวาท | 22 |
| คุยกันเรื่องโซ่คุณค่าข้าวเกิดบุญ | สมพร อิศวิลานนท์ | 23 |
| ใครเป็นคนกำหนดราคาสินค้าเกษตร | ศานิต แก้วเอียน | 23 |
| ทางรอดของชาวนาไทย | จุฑาทิพย์ ภัทราวาท | 23 |
| ผ้าโครงสร้างชาวนาเพื่อการบริหารความเสี่ยงในอาชีพและชีวิต | จุฑาทิพย์ ภัทราวาท | 23 |
| ผักและผลไม้ไทยจะก้าวไปทางไหนใน AEC | บทสัมภาษณ์พิเศษ : เปรม ธิง สงลา | 23 |
| ในปี 2557 ไทยจะกลับมาเป็นแชมป์ส่งออกข้าวอีกครั้ง | สมพร อิศวิลานนท์ | 24 |
| Farmer's Market กับบทบาทต่อการพัฒนาเศรษฐกิจชุมชน | จุฑาทิพย์ ภัทราวาท | 24 |
| เรียนรู้ทิศทางการพัฒนาเศรษฐกิจของประเทศบราซิล | สว.สก. | 24 |
| เกี่ยวกับสหกรณ์ในกลุ่มประเทศ BRICS | สว.สก. | 24 |
| เส้นทางสู่การวิจัยในห้วงเวลา 14 ปี | สว.สก. | 24 |
| ชาวนามีอาชีพ"ต้อง" คิดเก่ง ทำเป็น เห็นอนาคต | สว.สก. | 24 |
| ข้าวหอมมะลิไทยกำลังถูกทำลายในตลาดส่งออก | สมพร อิศวิลานนท์ | 25 |
| ช่องว่างของไทยในการก้าวสู่ประชาคมอาเซียน | ธนภัท แสงอรุณ | 25 |
| ความสุขสีเขียว จากบ้านไร่จามจรี | เกสัชกรไพบุลย์ สลักฤทัย | 25 |
| การค้าระหว่างสหกรณ์กับสหกรณ์ (C2C Trade) | จุฑาทิพย์ ภัทราวาท | |
| พม่า...จะก้าวเป็นผู้นำในตลาดส่งออกข้าวได้ไหม | สมพร อิศวิลานนท์ | 26 |
| แนวทางปฏิรูปประเทศไทย ตอน Farmer Shop ตัวแบบธุรกิจแนวใหม่ใช้เป็นกลไกการพัฒนาเศรษฐกิจชุมชน | จุฑาทิพย์ ภัทราวาท | 26 |
| สัมโณอินทรีย์ทางเลือกที่ยั่งยืนของผู้ผลิตมีอาชีพรุ่นใหม่ | วินัย เมฆดำ | 26 |
| จับกระแสดการศึกษาเพื่อการพัฒนาที่ยั่งยืน | สว.สก. | 26 |

| คอลัมน์/ชื่อบทความ | ผู้เขียน | ฉบับที่ |
|---|--------------------|---------|
| ถั่วขาวหอมของกัมพูชาจะเป็นคู่แข่งตัวจริงของข้าวฯ | สมพร อิศวิลานนท์ | 27 |
| ชวนคิด ชวนคุย เรื่อง”เมล็ดพันธุ์แห่งความหวัง” | จุฑาทิพย์ ภัทราวาท | 27 |
| รายการชี้ชัดจัดเต็มปฏิรูปประเทศไทยฯ | ** | 27 |
| ใครทำอะไร ในการร่างรธน.ใหม่ | ภูมิ จันทชุม | 27 |
| พันธกรรมข้าวเหนียวในลาว...มรดกข้าวที่ล้ำค่า | สมพร อิศวิลานนท์ | 28 |
| เรียนรู้จากปัญหาวิกฤตินาการสหกรณ์ในอังกฤษ | จุฑาทิพย์ ภัทราวาท | 28 |
| ใครเป็นใครและทำไมต้องเป็นนาโนไฟแนนซ์ | สว.สก. | 28 |
| จริยธรรมแบบไหนที่สังคมไทยควรมี | ทรงพร สรแพทย์ | 28 |
| ก้าวสู่อาเซียนกับสถาบันวิชาการด้านสหกรณ์ | จุฑาทิพย์ ภัทราวาท | 29 |
| สถานการณ์การค้าข้าวโลกและการกระจายข้าวไทยในตลาดส่งออก | สมพร อิศวิลานนท์ | 29 |
| โครงการความร่วมมือระหว่างDEAC และ CAI | จุฑาทิพย์ ภัทราวาท | 29 |
| อินโดนีเซียกับนโยบายพึ่งพิงตนเองเรื่องข้าว | สมพร อิศวิลานนท์ | 30 |
| จี เอ พี เพื่อการยกระดับราคาผลผลิตแก่เกษตรกร | พงศ์ทอง พงศ์วิญญู | 30 |
| ยกระดับสหกรณ์ เดินหน้า สู่อาเซียน | สว.สก. | 30 |
| การสร้างเศรษฐกิจชาวนา | จุฑาทิพย์ ภัทราวาท | 31 |
| ข้าวพืชอาหารจานหลักในฟิลิปปินส์ | สมพร อิศวิลานนท์ | 31 |
| จี เอ พี สำคัญไฉน? ภาคสอง | พงษ์ทอง พงศ์วิญญู | 31 |
| สังคมไทยหลัง 2015 | ** | 31 |
| ปัจจัยที่ส่งผลกระทบต่อวิกฤตินาการสหกรณ์ในอังกฤษ | จุฑาทิพย์ ภัทราวาท | 32 |
| เล่าเรื่องธนาคารสหกรณ์ในยุโรป | สว.สก. | 32 |
| นโยบายพึ่งพิงตนเองเรื่องข้าวของมาเลเซีย | สมพร อิศวิลานนท์ | 32 |
| ตลาดข้าวหนึ่งโลกและการส่งออกของไทย | สมพร อิศวิลานนท์ | 33 |
| เล่าเรื่องธนาคารสหกรณ์ในยุโรป(ต่อ) | สว.สก. | 33 |
| การสหกรณ์กับอาเซียน: การเรียกร้องความร่วมมือและความชัดเจน | สว.สก. | 33 |
| ห่วงโซ่พันธมิตร: ปัจจัยพิชิตในเศรษฐกิจยุคที่ 4 | ธนภัท แสงอรุณ | 33 |
| 4.เล่าสู่การฟังจากการวิจัย | | |
| ตามไปดูงานวิจัยด้านสหกรณ์ | ** | 1 |

| คอลัมน์/ชื่อบทความ | ผู้เขียน | ฉบับที่ |
|---|---|---------|
| เขาทำอะไรกันในเรื่องขายคุณค่าข้าวหอมมะลิ สหกรณ์ไทย | เรียบเรียงโดย กมล | 1 |
| จากดอกหญ้าสู่ป่าใหญ่ : บทเรียนสหกรณ์ชุมชนสู่ข้อเสนอเชิงนโยบาย | บทความโดย ฝ่ายสารคดี สถาบันรามจิตติ 10 มิ.ย. 2551 | 1 |
| การขานรับงานสร้างเครือข่ายคุณค่าของคนพังงา | นารถพงศ์ สุนทรนนท์ | 1 |
| เวทีรายงานความก้าวหน้างานวิจัย | สว.สก. | 2 |
| ปลูกข้าวให้งามในแปลงนา ปลูกชีวิตให้มีค่าในแปลงคุณธรรม | นิคม เพชรผา | 2 |
| วันผลงานแสดงสินค้าสหกรณ์ (ICA Expo) ที่โปรตุเกส | จุฑาทิพย์ ภัทราวาท | 2 |
| เสวนา วิถีชุมชนท่ามกลางวิกฤติโลก | สกว. | 2 |
| การสร้างแบรนด์เกิดบุญทำเพื่อใคร | อเล็ก ชัง | 3 |
| บู้ข้าวคุณธรรม | สว.สก. | 3 |
| วันหลังการศึกษาดูงาน ณ ประเทศญี่ปุ่น | สว.สก. | 3 |
| ทางเลือกการรับจำนำข้าวเปลือก | มก. | 3 |
| เครือข่ายคุณค่านั้นล้ำค่า | ธวิช สุตสาคร | 3 |
| เครือข่ายคุณค่ากระจายสินค้ากับไปรษณีย์ไทย | ดวงทิพย์ ระเบียบ | 3 |
| เล่าเรื่องราวของข้าวเกิดบุญในงานเกษตรแห่งชาติ | สว.สก. | 3 |
| ภพภูมิใหม่ : ระบบสหกรณ์ที่มีคุณค่า...ทำอย่างไรถึงจะไปถึงฝัน | สว.สก. | 4 |
| เครือข่ายคุณค่านครศรีธรรมราช | ยินดี เจ้าแก้ว | 4 |
| เครือข่ายท่องเที่ยวชุมชนเชิงอนุรักษ์ จังหวัดพังงา | นารถพงศ์ สุนทรนนท์ | 4 |
| เครือข่ายสหกรณ์นิคมเชิงคุณค่า | ซาโกะ จัง | 4 |
| เครือข่ายคุณค่าผลไม้ | ซาโกะ จัง | 4 |
| เครือข่ายคุณค่านั้นล้ำค่า | ซาโกะ จัง | 4 |
| รวมพลคน พาร์ นำคุณค่าสู่การพัฒนาสหกรณ์ไทย | กมล | 5 |
| เครือข่ายคุณค่ากาแฟชุมพร | เชาวน์วิศ หอมชุ่ม | 5 |
| วิพากษ์เส้นทางงานวิจัย | สว.สก. | 6 |
| ตลาดยางคอมปาวน์ | ศานิต แก้วเขียนและ กัมปนาท วงศ์สุวรรณ | 7 |
| ชาวนาไทยรุ่นใหม่ รุ่มรวยศักดิ์ศรีและมั่งมีเงินทอง | เก็นศักดิ์ ศรีสวย | 8 |
| ผลพลอยได้จากการวิจัย:เครือข่ายคุณค่านั้นล้ำค่า | ธวิช สุตสาคร | 8 |
| ทำไมต้องสร้างแบรนด์ : ปูนซีเมนต์ไทยกับการสร้างแบรนด์ตราช้าง | ซาโกะ จัง | 9 |

| คอลัมน์/ชื่อบทความ | ผู้เขียน | ฉบับที่ |
|--|----------------------|---------|
| การบูรณาการเรื่องบทบาทชายหญิงในการพัฒนา | จุฑาทิพย์ ภัทราวาท | 9 |
| เมื่อเครือข่ายเกษตรกรบ้านคลองใหญ่ จะลุกขึ้นสู้กับปัญหาหนี้สินด้วยลำแข้งของตัวเอง | หนุ่ม สว.สก. | 9 |
| หลักสูตรผู้ตรวจสอบกิจการสหกรณ์ออมทรัพย์อย่างผู้ชำนาญการ : การนำไปใช้ประโยชน์ | พินเอกยุทธเดช พุฒตาล | 9 |
| ปลูกธุรกิจมังคุดคุณภาพด้วยระบบเครือข่ายสหกรณ์ | ศศิธร วิเศษ | 9 |
| เรื่องเล่าการทำธุรกิจยางพาราแบบเครือข่ายของสหกรณ์ย่านตาขาว จำกัด | ศานิต แก้วเอี่ยม | 10 |
| ตามไปดู Farmer Market ที่สวนสามพราน | อรุณ นวราช | 10 |
| งานแถลงข่าวเปิด ตลาดสุขใจ ที่สวนสามพราน | คนสวน | 10 |
| ประสบการณ์จริงของชาวนาคูณธรรมในการลดต้นทุนผลิตข้าว | นิคม เพชรผา | 11 |
| กรอบแนวทางการพัฒนาระบบการเงินสหกรณ์ออมทรัพย์ที่เอื้อต่อการพึ่งพาตนเองและร่วมมือกัน | จุฑาทิพย์ ภัทราวาท | 12 |
| ทุนทางสังคม การเงินชุมชนไทย | สฤณี อาชวานันทกุล | 12 |
| ขบวนการนำคุณค่า สู่ทางเลือกเพื่อการกินดี อยู่ดี ของคนในชาติ | จุฑาทิพย์ ภัทราวาท | 13 |
| ตลาดสุขใจให้อะไรกับเกษตรกร | หนุ่ม สว.สก. | 13 |
| Outlet Farmer Shop ที่ไร่สุวรรณ | ** | 13 |
| ว่าด้วยเรื่องเครือข่ายกับการพัฒนาการสหกรณ์ | จุฑาทิพย์ ภัทราวาท | 14 |
| เก็บตก...เวทีเสวนาวิชาการ “ขบวนการนำคุณค่าสหกรณ์ สู่ทางเลือก เพื่อการกินดีอยู่ดีของคนในชาติ” | ** | 14 |
| เปิดใจใส่ธรรมะ ร่วมแบ่งปัน สร้างสรรค์สังคม | เด็กเศรษฐศาสตร์ | 15 |
| เล่าเรื่องน้ำท่วมโดยเจ้าบุญซื้อกระบือไทย | จุฑาทิพย์ ภัทราวาท | 15 |
| ทำบุญร่วมกันวันเปิดตลาดสุขใจ | สว.สก. | 15 |
| หลังเหตุการณ์น้ำท่วมใหญ่พาไปดูOutletที่ไร่สุวรรณกับThai PBS | สว.สก. | 15 |
| Farmer Shop...ทางเลือกของคนในสังคม (ภาค 2) | ซาโกะ จัง | 15 |
| พูดจากใจคนในโครงการซื้อข้าวจากชาวนา | หนูวัน | 16 |
| ความก้าวหน้า Farmer Shop รอบปีที่ 2 | สว.สก. | 16 |
| การทักทอความสัมพันธ์ จากแต่ละคนเพื่อทุกคน สู่การสร้าง | สว.สก. | 17 |

| คอลัมน์/ชื่อบทความ | ผู้เขียน | ฉบับที่ |
|---|-------------------------|---------|
| สังคมคุณภาพและคุณธรรมของ Thai PBS | | |
| Farmer Shop : Interview | สว.สก. | 17 |
| ควีนหลงงานมหกรรม สกว. | สว.สก. | 17 |
| ตามไปดูสภาผู้บริโภครู้จักของข้าวคุณธรรม | ขวัญแก้ว | 17 |
| ทำไมต้องมีโครงการซื้อข้าวจากชาวนา | สว.สก. | 17 |
| สวนสามพรานกับรางวัลธุรกิจเพื่อสังคมแห่งเอเชียและมาตรฐานเกษตรอินทรีย์ระดับสากล | อรุณ นวราช | 18 |
| Farmer Shop ทางเลือกของประชาชน | สว.สก. | 18 |
| มาร่วมทำสหกรณ์...ให้เป็นทาง(ที่)ต้อง)เลือกของประชาชน | ซาโกะ จัง | 18 |
| เรื่องเล่า เมื่อคราวไปทริปตลาด | มะพร้าว | 18 |
| ธุรกิจฐานสังคม : กลไกในการนำคุณค่าสหกรณ์สู่การพัฒนาที่ยั่งยืน | จุฑาทิพย์ ภัทราวาท | 18 |
| ว่าด้วยเรื่องของ Par | กสินเกษร | 19 |
| ควีนหลงจากพิธีลงนามความร่วมมือที่มหาวิทยาลัยเกษตรศาสตร์ | สว.สก. | 19 |
| ไปเยี่ยมโรงสีไฟเจียมที่ศรีสะเกษ | ว.วรรณ | 19 |
| พาเที่ยวชมงานเกษตรแห่งชาติ 56 | เพื่อนบุญเชื้อ | 19 |
| พาเที่ยวชมอาณาจักรข้าวคุณธรรม | หนุ่ม สว.สก. | 19 |
| เรื่องเล่าจากทายาทสวนผลไม้ | สว.สก. | 20 |
| แนวคิดการส่งเสริมและพัฒนากระบวนการแบบมีส่วนร่วมเพื่อสร้างเกษตรกรรุ่นใหม่ | วินัย เมษดำ | 20 |
| Smart Farmer “ชาวนาผู้สามารถ” | เก็นศักดิ์ ศรีสวย | 20 |
| การวางกลยุทธ์การวิจัยในอนาคตของชุดโครงการ | สว.สก. | 21 |
| แนวทางการยกระดับสมรรถนะชาวนาสู่การเป็นมืออาชีพ | สว.สก. | 21 |
| ปลูกเมล็ดพันธุ์แห่งความหวัง... สู่แปลงนาไทย | ทิพรัตน์ พงศ์ธนาพาณิชย์ | 21 |
| นำสหกรณ์สู่การเป็นธุรกิจฐานสังคม | สว.สก. | 22 |
| นวัตกรรมสู่การพัฒนา | สว.สก. | 22 |
| เส้นทางการเข้าสู่ตลาดต่างประเทศของสถาบันเกษตรกร | ธนภัท แสงอรุณ | 23 |
| จากการวิจัยสู่ข้อเสนอแก้ไข พ.ร.บ.สหกรณ์ | ภูมิ จันทชุม | 24 |
| ยุทธศาสตร์ลดช่องว่างฯ | จุฑาทิพย์ ภัทราวาท | 25 |
| ทางออกประเทศไทยฯ | จุฑาทิพย์ ภัทราวาท | 25 |

| คอลัมน์/ชื่อบทความ | ผู้เขียน | ฉบับที่ |
|--|--------------------------------|---------|
| มุมมองในการส่งเสริมเกษตรกรให้เป็นมืออาชีพ | วินัย เมฆดำ | 25 |
| สะท้อนความคิด จากเวทีเวทีเรียนรู้สู่การปฏิรูปสหกรณ์ไทย | สว.สก. | 26 |
| สรุปเวทีอภิปรายระดมความคิด : การเรียนรู้การปฏิรูปการสหกรณ์ไทยให้มีสมรรถนะสูง | สว.สก. | 26 |
| กลุ่มธุรกิจเชิงคุณค่าสามพรานกับงานวิจัยเด่นสกว. | | 26 |
| การคุ้มครองที่ดินเพื่อเกษตรกรอย่างยั่งยืน | วินัย เมฆดำ | 27 |
| ผักอินทรีย์มีมิติที่มากกว่าคุณค่าทางอาหาร | ชฎุทธิพร เม็งเกร็ด | 27 |
| เครือข่ายคุณค่าผลไม้กับงานวิจัยเด่น สกว. | ศศิธร วิเศษ | 27 |
| สหกรณ์การเกษตรกับบทบาทในการสร้างความมั่นคงทางอาหารที่ประชาคมโลกฝากไว้ | สว.สก. | 28 |
| เปิดหน้าต่างความรู้ เปิดประตูสู่ชุมชน | สว.สก. | 28 |
| เยี่ยมชมเครือข่ายคุณค่าผลไม้กับสกว. | สว.สก. | 29 |
| ตามไปดูศูนย์เรียนรู้กลุ่มเกษตรกรบ้านคลองใหญ่ ที่ชัยนาท | สว.สก. | 29 |
| ตามไปดู Smart Officers และผลงานที่วังน้ำเขียว | วินัย เมฆดำ | 30 |
| จุดเริ่มต้นของ “ธุรกิจโมเดล” | สว.สก. | 30 |
| เรื่องเล่าจากงานวิจัยได้รับรางวัล | สว.สก. | 31 |
| เกษตรปลอดภัยสู่ชุมชน ชุมชนเกื้อหนุนเกษตรกร | เบบี้อครอท | 31 |
| Farmer Shop กับกระแสตอบรับในสังคม: มุมมองของผู้ประกอบการรุ่นใหม่ | ลลดา ทองพินิจ | 31 |
| เส้นทางการเรียนรู้สู่อาเซียน | สว.สก. | 32 |
| ร้านรอยยิ้มประชารัฐ | สว.สก. | 33 |
| สจล. โมเดลกับการสร้างเกษตรกรรุ่นใหม่ใส่ใจในการพัฒนาอย่างยั่งยืน | วินัย เมฆดำ และร่วมจิตกร นกเขา | 33 |
| 5. ติดตามความเคลื่อนไหวในแผนพัฒนาฯ | | |
| ชวนคุยเรื่องแผนพัฒนาการสหกรณ์ | สว.สก. | 1 |
| จับกระแสความเคลื่อนไหวแผนพัฒนาสหกรณ์ ฉบับที่ 2 | ลดาวัลย์ คำภา | 2 |
| โครงการผู้ตรวจสอบกิจการสหกรณ์อย่างมีคุณภาพ | | 4 |
| ใหม่โรงการประกาศเกียรติคุณสหกรณ์ที่มีคุณค่าแห่งปี | เชิญ บำรุงวงศ์ | 4 |
| การขับเคลื่อนแผนยุทธศาสตร์ภายใต้แผนฯ2ของ ชสอ. | กมล | 5 |
| สู่...เส้นทางสหกรณ์ที่มีคุณค่า ตอนที่ 1 | ซาโกะ จัง | 6 |

| คอลัมน์/ชื่อบทความ | ผู้เขียน | ฉบับที่ |
|---|---------------------------|---------|
| ชวนกันคิดเรื่องการกำหนดให้สหกรณ์เป็นวาระแห่งชาติ | จุฑาทิพย์ ภัทราวาท | 6 |
| สู่...เส้นทางสหกรณ์ที่มีคุณค่า(ตอนจบ) | ซาโกะ จัง | 7 |
| แนวทางการจัดการด้านการเงินสหกรณ์ | จุฑาทิพย์ ภัทราวาท | 7 |
| กรอบคิดการพัฒนางานสหกรณ์ในภาพรวม | จุฑาทิพย์ ภัทราวาท | 8 |
| ตามไปดู โครงการพัฒนาผู้นำการเปลี่ยนแปลงของ ชสค. ที่สุราษฎร์ธานี | สว.สก. | 8 |
| เวทีรับฟังความคิดเห็นผู้นำสหกรณ์ออมทรัพย์ฯ (ตอนจบ) | ซาโกะ จัง | 12 |
| การกินดีอยู่ดีของชาติ เป็นเช่นไร | ซาโกะ จัง | 13 |
| สหกรณ์ออมทรัพย์กลุ่มเจ็บบ้าง...จิวแต่แจ้ว | ซาโกะ จัง | 14 |
| ผลการขับเคลื่อนยุทธศาสตร์ ในแผนพัฒนาสหกรณ์ ฉบับที่ 2 | สว.สก. | 15 |
| ต้นกล้าพันธุ์ใหม่หัวใจสหกรณ์ | ธวิช สุตสาคร | 16 |
| กระบวนการขับเคลื่อนยุทธศาสตร์การพัฒนาสหกรณ์สู่การพึ่งตนเอง | อานนท์ ผกากรอง | 16 |
| ถอดรหัสแผนพัฒนาการสหกรณ์ ฉบับที่ 3 ผ่านเวทีเสวนาวิชาการ | หนุ่มสว.สก. | 16 |
| การพัฒนาการตลาดสินค้าเกษตรโดยระบบสหกรณ์ | จุฑาทิพย์ ภัทราวาท | 17 |
| เรื่องราวการเสวนาที่ Farmer Shop | | |
| แนะนำสหกรณ์ : สหกรณ์โคนมวังน้ำเย็น จำกัด | สว.สก. | 17 |
| ผู้นำธุรกิจผลิตภัณฑ์นมในระบบสหกรณ์ | หนุ่มสว.สก. | 17 |
| “ชาวนามีอาชีพ” รุ่นบุกเบิก | หญ้าแฝก | 19 |
| กรอบการขับเคลื่อนสู่ระบบการเงินบนหลักการพึ่งพาและร่วมมือกัน | สว.สก. | 20 |
| การศึกษาดูงานกลุ่มธุรกิจเชิงคุณค่าสามพรานตลาดสุขใจ | ณัฐรักษ์ ผู้ปรารถนาสิทธิ์ | 21 |
| 7/A : นวัตกรรมมาตรฐานการตรวจสอบกิจการสหกรณ์ | ผาณิต บุรณโกคา | 21 |
| ศูนย์เรียนรู้มีชีวิต | สว.สก. | 22 |
| วาระแห่งชาติด้านการสหกรณ์ | กรมส่งเสริมสหกรณ์ | 23 |
| เรื่องเล่าจากห้องอบรมหนึ่งในข้อเสนอการปรับปรุงกฎหมายสหกรณ์ | ภูมิ จันทชุม | 25 |
| เรื่องพื้นฐานในกฎหมายสหกรณ์เกาหสีได้ | ภูมิ จันทชุม | 26 |
| เมื่อมองประมวลกฎหมายสหกรณ์ฟิลิปปินส์ผ่านๆ | ภูมิ จันทชุม | 27 |
| บริษัทจำกัดสามารถดำเนินการอย่างสหกรณ์ได้หรือไม่ | ภูมิ จันทชุม | 28 |

| คอลัมน์/ชื่อบทความ | ผู้เขียน | ฉบับที่ |
|--|---|---------|
| ประมวลข้อเสนอกฎปฏิรูปประเทศของ สปช. | สว.สก. | 29 |
| มุมมองต่างเรื่อง กฎหมายสหกรณ์ | ภูมิ จันทชุม | 29 |
| ตามรอย :วาระปฏิรูปกับกฎหมายสำหรับสหกรณ์ | ภูมิ จันทชุม | 30 |
| สังคมที่หลากหลาย ต้องอยู่ให้ได้กับความขัดแย้ง | สัมภาษณ์พิเศษ :ศ.ดร. ชัยวัฒน์ สถาอานันท์ | 30 |
| สหกรณ์ในรัฐธรรมนูญไทย | ภูมิ จันทชุม | 31 |
| กฎหมายคือกลไกหนึ่งในการพัฒนาสหกรณ์ | ภูมิ จันทชุม | 32 |
| 6. นานาสาระ | | |
| โลกร้อนวิกฤตสิ่งแวดล้อม ผลกระทบที่จำเป็นก่อนหายนะ | มณฑล จำเริญพุกฤษ์ | 1 |
| การเรียนรู้ร่วมกันแบบมีเข็มทิศ | สว.สก. | 1 |
| Unseen สหกรณ์ไทย | พนัส ประดลชอบ | 1 |
| เขาว่าอย่างนั้น ผมว่าอย่างนี้ คุณว่ายังไง ตอน สถาบันคุ้มครองเงินฝาก เป็นขวากหนามสหกรณ์หรือ? | วรเทพ ไภทยาวีโรจน์ | 1 |
| มุมมองของสองนักปั่นไทยเมื่อคราวเดินทางไกลทั่วโลก | อเล็ก ชัง | 1 |
| ธรรมะประจำฉบับ | | 1 |
| กระบวนการเรียนรู้ร่วมกันแบบมีเข็มทิศ(ต่อ) | สุนัย เศรษฐบุญสร้าง | 2 |
| เขาว่าอย่างนั้น ผมว่าอย่างนี้ คุณว่ายังไง ตอน หุ่นสหกรณ์ควรซื้อ ขาย ถ้าย โอน กันได้ | วรเทพ ไภทยาวีโรจน์ | 2 |
| มุมมองของสองนักปั่นไทยเมื่อคราวเดินทางไกลทั่วโลก ตอนที่ 2 ออสเตรเลีย, นิวซีแลนด์ | อเล็ก ชัง | 2 |
| ปัญหาโลกร้อนจากสภาวะเรือนกระจก | ประวีร์ วิชชุตา | 2 |
| ธรรมะฝากไว้ในเล่ม/มุมมองรณศิลป์ | ว.วชิรเมธี/สว.สก. | 2 |
| เขาว่าอย่างนั้น ผมว่าอย่างนี้ คุณว่ายังไง | วรเทพ ไภทยาวีโรจน์ | 3 |
| มุมมองของสองนักปั่นไทยเมื่อคราวเดินทางไกลทั่วโลก ตอนจบ | อเล็ก ชัง | 3 |
| ช่องว่างระหว่างการบริหารเชิง CSR และเชิงคุณธรรม | อเล็ก ชัง | 3 |
| ข้อบังคับที่ดีควรมีลักษณะอย่างไร | สุรจิตต์ แก้วชิงดวง | 3 |
| การต่อยอดงานวิจัย(ปัตตานี)เรื่องเล่าจากใหญ่ดู | แบนอร์ สหกรณ์ | 3 |
| เขาว่าอย่างนั้น ผมว่าอย่างนี้ คุณว่ายังไง | วรเทพ ไภทยาวีโรจน์ | 4 |
| ความแตกต่างระหว่างการบริหารในมิติ CSR และมิติคุณธรรมกรณีศึกษา พิทีที ในหมู่บ้านดงบัง จังหวัดปราจีนบุรี | อเล็ก ชัง | 4 |

| คอลัมน์/ชื่อบทความ | ผู้เขียน | ฉบับที่ |
|---|----------------------|---------|
| วิกฤติเศรษฐกิจกับผลกระทบที่มีต่อสหกรณ์ออมทรัพย์ | เพยาร์ กิมปูลุม | 4 |
| เขาว่าอย่างนั้น ผมว่าอย่างนี้ คุณว่ายังไง | วรเทพ ไวกยาศิโรจน์ | 5 |
| คุยกับหมอบ๊อบเรื่องสุขภาพ : เคล็ดลับการป้องกันหวัด 2009 | หมอบ๊อบ | 5 |
| มุมมองเรื่องกฎหมายเกี่ยวกับสมาชิกสมทบ | ปรเมศวร์ อินทรชุมนุม | 5 |
| ท่องไปในโลกกว้างกับการอนุรักษ์ ตอน ธนาคารปู จ.ชุมพร | อเล็ก ชัง | 5 |
| เล่าสู่กันฟังเรื่องธรรมาภิบาลในสหกรณ์ | ไทรดา แจ่มแจ่มญาณ | 6 |
| คุยกับหมอบ๊อบเรื่องสุขภาพ | หมอบ๊อบ | 6 |
| ผลกระทบจากการเปิดเสรีอาเซียนที่มีต่อสหกรณ์ | สว.สก. | 6 |
| รางวัลโนเบล สาขาเศรษฐศาสตร์ ปี 2552 | สว.สก. | 6 |
| สมาชิกสหกรณ์กับการปฏิบัติตนตามหลักความพอเพียง | วรเทพ ไวกยาศิโรจน์ | 7 |
| Socail Enterprise กระบวนทัศน์ทางธุรกิจที่เปลี่ยนแปลงไป? | อเล็ก ชัง | 7 |
| ชวนกันกินให้น้อยลง เพื่ออายุที่ยืนยาวและสุขภาพแข็งแรง | หมอบ๊อบ | 7 |
| เขาว่าอย่างนั้น ผมว่าอย่างนี้ คุณว่ายังไง? ตอน สวัสดิการ สค. ของ ชสค. | วรเทพ ไวกยาศิโรจน์ | 8 |
| คุยกับหมอบ๊อบเรื่องสุขภาพ : รู้จักความเครียด | หมอบ๊อบ | 8 |
| กระบวนทัศน์ของผู้นำที่เปลี่ยนแปลง | อเล็ก ชัง | 8 |
| ดอกเบี๋ยกำลังโตกระไดจะให้สหกรณ์ทำไงดี | วรเทพ ไวกยาศิโรจน์ | 9 |
| คว้นหลงบอลโลก : จริยธรรมกับเงื่อนไขข้อใจใครได้ | คนอยู่แดนไกล | 9 |
| คุยกับหมอบ๊อบเรื่องสุขภาพ : การนอนหลับกับสมองของเรา | หมอบ๊อบ | 9 |
| เขาว่าอย่างนั้น ผมว่าอย่างนี้ คุณว่ายังไง | วรเทพ ไวกยาศิโรจน์ | 10 |
| คุยกับหมอบ๊อบเรื่องสุขภาพ ตอน ไวรัสอาร์เอสวี | หมอบ๊อบ | 10 |
| เขาว่าอย่างนั้น ผมว่าอย่างนี้ คุณว่ายังไง | วรเทพ ไวกยาศิโรจน์ | 11 |
| คุยกับหมอบ๊อบเรื่องสุขภาพ | หมอบ๊อบ | 11 |
| เขาว่าอย่างนั้น ผมว่าอย่างนี้ คุณว่ายังไง | วรเทพ ไวกยาศิโรจน์ | 12 |
| สุขภาพเพื่ออนาคต กับเลือดจระเข้ น้ำจืดพันธุ์ไทย | วิน เชยชมศรี | 12 |
| กาแฟเครื่องดื่มมหัศจรรย์ | หมอบ๊อบ | 12 |
| เขาว่าอย่างนั้น ผมว่าอย่างนี้ คุณว่ายังไง | วรเทพ ไวกยาศิโรจน์ | 13 |
| ข้อคิดสำหรับผลิตภัณฑ์อาหารปลอดภัยในมาตรฐานสากล | กมล | 13 |
| วีรบุรุษอาสา...ฟูกูชิม่า 50 | ศิษย์เก่าเยาวชนไทยใน | 13 |

| คอลัมน์/ชื่อบทความ | ผู้เขียน | ฉบับที่ |
|--|--------------------|---------|
| | ญี่ปุ่น | |
| คุยกับหมอบ๊อบ : กาแฟเครื่องดีมีมหัศจรรย์(ตอนจบ) | หมอบ๊อบ | 13 |
| เขาวัวอย่างนั้น ผมวัวอย่างนี้ คุณวัวยังไง | วรเทพ ไททยาวิโรจน์ | 14 |
| มารู้จัก Slow Food กันเถอะ | ** | 14 |
| ดูแลตัวเองให้ปลอดภัยอย่างไร...ในช่วงสถานการณ์น้ำท่วม | ** | 14 |
| เขาวัวอย่างนั้น ผมวัวอย่างนี้ คุณวัวยังไง | วรเทพ ไททยาวิโรจน์ | 15 |
| เราจะเตรียมรับมือกับน้ำท่วมในอนาคตอย่างไร | สว.สก. | 15 |
| คุยกับหมอบ๊อบ : อาหารเพื่อสุขภาพ | หมอบ๊อบ | 15 |
| เขาวัวอย่างนั้น ผมวัวอย่างนี้ คุณวัวยังไง | วรเทพ ไททยาวิโรจน์ | 16 |
| คุยกับหมอบ๊อบ | หมอบ๊อบ | 16 |
| เขาวัวอย่างนั้น ผมวัวอย่างนี้ คุณวัวยังไง | วรเทพ ไททยาวิโรจน์ | 17 |
| ชวนกันรับประทานอาหารแทนยา | ใจฟ้า | 17 |
| แผนพัฒนาสหกรณ์ ฉบับที่ 3 | หนุ่มสว.สก. | 18 |
| เขาวัวอย่างนั้น ผมวัวอย่างนี้ คุณวัวยังไง | วรเทพ ไททยาวิโรจน์ | 18 |
| ดื่มชาเขียวให้ถูกวิธี ถึงจะดีจริง | มะปร่าง | 18 |
| เขาวัวอย่างนั้น ผมวัวอย่างนี้ คุณวัวยังไง | วรเทพ ไททยาวิโรจน์ | 19 |
| มาดูแลสุขภาพ...ด้วยพืชสมุนไพร กันดีกว่า | ซาโกะ จัง | 19 |
| Farmer Shop | สว.สก. | 19 |
| เขาวัวอย่างนั้น ผมวัวอย่างนี้ คุณวัวยังไง | วรเทพ ไททยาวิโรจน์ | 20 |
| H7N9... รู้ไว้ใช่ว่า? | ซาโกะ จัง | 20 |
| เจาะลึกลับตีภาพ ความหวังใหม่สู่การแก้ปัญหาชายแดนใต้ | สว.สก. | 20 |
| เขาวัวอย่างนั้น ผมวัวอย่างนี้ คุณวัวยังไง | วรเทพ ไททยาวิโรจน์ | 21 |
| เทอราปีบ้านนา สปาบ้านทุ่ง | ซาโกะ จัง | 21 |
| เขาวัวอย่างนั้น ผมวัวอย่างนี้ คุณวัวยังไง | วรเทพ ไททยาวิโรจน์ | 22 |
| ชวนกันบริโภคผักเพื่อสุขภาพกันเถอะ | ซาโกะ จัง | 22 |
| เขาวัวอย่างนั้น ผมวัวอย่างนี้ คุณวัวยังไง | วรเทพ ไททยาวิโรจน์ | 23 |
| อายุสินค้าบนฉลากสำคัญอย่างไร | ซาโกะ จัง | 23 |
| เขาวัวอย่างนั้น ผมวัวอย่างนี้ คุณวัวยังไง | วรเทพ ไททยาวิโรจน์ | 25 |
| เขาวัวอย่างนั้น ผมวัวอย่างนี้ คุณวัวยังไง | วรเทพ ไททยาวิโรจน์ | 24 |
| เขาวัวอย่างนั้น ผมวัวอย่างนี้ คุณวัวยังไง | วรเทพ ไททยาวิโรจน์ | 26 |

| คอลัมน์/ชื่อบทความ | ผู้เขียน | ฉบับที่ |
|--|----------------------|---------|
| เขาว่าอย่างนั้น ผมว่าอย่างนี้ คุณว่ายังไง | วรเทพ ไททยาวิโรจน์ | 27 |
| เขาว่าอย่างนั้น ผมว่าอย่างนี้ คุณว่ายังไง | วรเทพ ไททยาวิโรจน์ | 28 |
| เขาว่าอย่างนั้น ผมว่าอย่างนี้ คุณว่ายังไง | อ.วรเทพ ไททยาวิโรจน์ | 29 |
| เขาว่าอย่างนั้น ผมว่าอย่างนี้ คุณว่ายังไง | อ.วรเทพ ไททยาวิโรจน์ | 30 |
| เขาว่าอย่างนั้น ผมว่าอย่างนี้ คุณว่ายังไง | อ.วรเทพ ไททยาวิโรจน์ | 31 |
| การ์ตูนประจำฉบับ | กิตติคุณ กิตติอมรกุล | 31 |
| เขาว่าอย่างนั้น เราว่าอย่างนี้ คุณว่าอย่างไร | อ.วรเทพ ไททยาวิโรจน์ | 32 |
| การ์ตูนประจำฉบับ | กิตติคุณ กิตติอมรกุล | 32 |
| เขาว่าอย่างนั้น ผมว่าอย่างนี้ คุณว่ายังไง | อ.วรเทพ ไททยาวิโรจน์ | 33 |

3.3 โครงการรณรงค์สมัครสมาชิกวารสารคนสหกรณ์

โครงการรณรงค์สมัครสมาชิกวารสารเป็นโครงการที่มีการรณรงค์ให้คนในขบวนการสหกรณ์ และส่วนที่เกี่ยวข้องได้เห็นถึงคุณค่าของข้อมูลข่าวสารต่างๆที่สามารถพัฒนาสหกรณ์ให้เกิดประโยชน์สูงสุดได้ ซึ่งได้มีการจัดบู๊ทประชาสัมพันธ์วารสารคนสหกรณ์ การโทรศัพท์ประชาสัมพันธ์วารสารคนสหกรณ์ไปยังสหกรณ์ต่างๆ การรณรงค์สมัครสมาชิกวารสารคนสหกรณ์ผ่านเครือข่ายสังคมออนไลน์ทาง Facebook

1.การจัดบู๊ทประชาสัมพันธ์วารสารคนสหกรณ์

การจัดบู๊ทวารสารคนสหกรณ์ในช่วงระยะเวลา 7 เดือนที่ผ่านมา(มีนาคม-กันยายน) มีการจัดบู๊ทวารสารคนสหกรณ์ทั้งหมด 3 ครั้ง ดังนี้

1.1 เมื่อวันที่ 26 กุมภาพันธ์ 2559 คณะทำงานได้จัดบู๊ทวารสารคนสหกรณ์ ณ โรงแรมพูลแมน ดิงพาวเวอร์ กรุงเทพฯ เนื่องในโอกาสร่วมพิธีมอบโล่เกียรตินิยมผลงานวิจัยดีเด่น สกว. ประจำปี 2558



1.2 สถาบันวิชาการด้านสหกรณ์ร่วมจัดบู๊ทวารสารในงานสัมมนาทางวิชาการ สาขา เศรษฐศาสตร์สหกรณ์ "การสหกรณ์ไทยในศตวรรษใหม่ (Thailand Cooperative in the New Century)" เมื่อวันที่ 26 สิงหาคม 2559 ณ ห้องสุธรรม อารีกุล ชั้น 1 อาคารสารนิเทศ 50 ปี มหาวิทยาลัยเกษตรศาสตร์ บางเขน



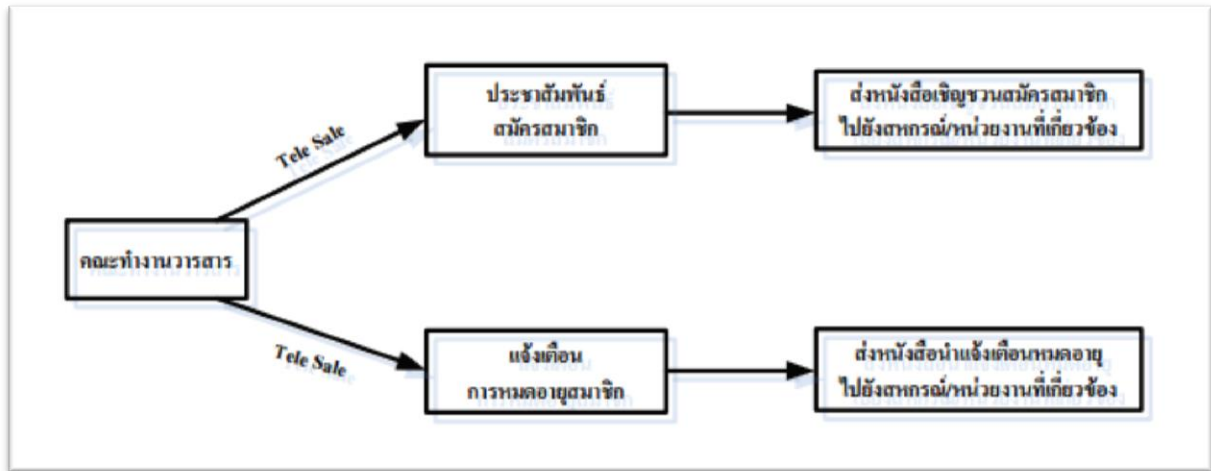
1.3 ทีมงานได้จัดบู๊ทวารสารคนสหกรณ์ในงานประกาศเกียรติคุณ นักสหกรณ์ และสหกรณ์ที่มีคุณค่าแห่งปี 2559 และเวทีเสวนา “เดินเครื่องยุทธศาสตร์ สู่การปฏิรูปสหกรณ์ไทยในศตวรรษที่สอง” เมื่อวันศุกร์ที่ 16 กันยายน พ.ศ. 2559 ตั้งแต่เวลา 08.00-16.30 น. ณ ห้องสุธรรม อารีกุล ชั้น 1 อาคารสารนิเทศ 50 ปี มหาวิทยาลัยเกษตรศาสตร์บางเขน



2. การ Tele Sale

ในการโทรศัพท์ประชาสัมพันธ์ให้สหกรณ์และหน่วยงานที่เกี่ยวข้องของมีบทบาทสำคัญในการเผยแพร่ข้อมูลข่าวสารแก่สมาชิกสหกรณ์และบุคลากรของหน่วยงานนั้นๆทางสถาบันจึงได้ดำเนินการประชาสัมพันธ์เชิญชวนให้สมัครสมาชิกวารสารคนสหกรณ์ โดยได้โทรศัพท์ประชาสัมพันธ์ไปยังสหกรณ์/หน่วยงานที่เกี่ยวข้องเป็นสมาชิกวารสาร และเมื่อสมาชิกวารสารจะหมดอายุการเป็นสมาชิกนั้นทางสถาบันได้มีกระบวนการโทรศัพท์ประสานงาน และส่งหนังสือแจ้งเตือนให้สมาชิกทำการต่ออายุเพื่อให้เกิดความต่อเนื่องในการรับวารสาร อย่างไรก็ตามในส่วนของการขอรับการสนับสนุน

ในการจัดทำวารสารและลงโฆษณาในวารสารนั้น มีหน่วยงานที่เห็นความสำคัญในการเผยแพร่องค์ความรู้ทางด้านงานสหกรณ์ และหน่วยงานที่เป็นพันธมิตรได้ให้การสนับสนุนการจัดทำวารสารคนสหกรณ์



รูปที่ 3.3 การทำ Tele sale

3. การรณรงค์สมาชิกผ่านเครือข่ายสังคมออนไลน์ทาง Facebook

ในการรณรงค์สมาชิกวารสารนั้น ทางสถาบันวิชาการด้านสหกรณ์ได้เล็งเห็นถึงความสำคัญของ Social network ในการเป็นสื่อกลางที่ติดต่อสื่อสารระหว่างกัน จึงได้มีการจัดทำ Facebook Fan page สำหรับสมาชิกวารสารและบุคคลทั่วไปที่สนใจ ซึ่งสามารถเป็นอีกหนึ่งทางเลือกใหม่ที่จะทำให้สมาชิกวารสารสามารถติดต่อสื่อสารและร่วมทำกิจกรรมใดกิจกรรมหนึ่งหรือหลายๆกิจกรรมร่วมกันได้ไม่ว่าจะเป็นการตั้งประเด็นถามตอบในเรื่องที่สนใจ เขียนบทความหรือบล็อกโพสต์รูปภาพ โพสต์คลิปวิดีโอ ซึ่ง Facebook วารสารคนสหกรณ์นี้จะเป็นสังคมออนไลน์ (Social Network) ที่รวมกลุ่มคนที่มีความชอบ ความสนใจในสิ่งเดียวกันเข้าไว้ด้วยกัน ทั้งกลุ่มที่อยู่ในเว็บไซต์เดียวกันหรืออยู่คนละเว็บไซต์ แต่ข้อมูลข่าวสารต่างๆสามารถสื่อสารส่งต่อหรือแบ่งปันให้กันได้ จากจุดเริ่มต้นที่คนหนึ่งคนส่งหาเพื่อนอีกคนแล้วมีการส่งต่อกระจายกันออกไปเรื่อยๆจนกลายเป็นเครือข่ายสังคมขนาดใหญ่ โดยที่มีสมาชิกวารสารจะคอยอัปเดตแบ่งปันข้อมูลข่าวสารซึ่งกันและกัน

ในช่วงเวลาของการรายงานความก้าวหน้าครั้งที่ 3 มีสมาชิกสนใจสมัครสมาชิกจากการประชาสัมพันธ์ผ่านสังคมออนไลน์จำนวน 1 ราย และประเด็นที่น่าสนใจเป็นเรื่องธนาคารสหกรณ์ที่กำลังเป็นกระแสในวงการสหกรณ์ ณ ขณะนี้



รูปที่ 3.4 การประชาสัมพันธ์วารสารผ่านเครือข่าย Facebook

4. การรณรงค์สมาชิกวารสารคนสหกรณ์ผ่านทางไปรษณีย์

ทีมงานได้จัดทำกรรณรงค์สมัครสมาชิกวารสารคนสหกรณ์ผ่านทางไปรษณีย์โดยการส่งตัวอย่างวารสารคนสหกรณ์แก่กลุ่มเป้าหมายคือสหกรณ์ออมทรัพย์และสหกรณ์การเกษตร

3.4 สมาชิกวารสารคนสหกรณ์

ในช่วงเวลาของรายงานความก้าวหน้า ครั้งที่ 3 ทางคณะทำงานวารสารได้ทำการประชาสัมพันธ์และรณรงค์รับสมัครสมาชิกวารสาร ซึ่งได้มีหน่วยงานภายในขบวนการสหกรณ์ สถาบันการศึกษา และบุคคลทั่วไปได้เข้ามามีส่วนร่วมในการเป็นสมาชิกวารสารคนสหกรณ์จำนวน 553 ราย โดยสามารถแบ่งสมาชิกได้ตามกลุ่มดังนี้ กลุ่มภายในขบวนการสหกรณ์และสหกรณ์จำนวน 205 ราย กลุ่มเครือข่าย 330 ราย กลุ่มห้องสมุด/สถาบันการศึกษา 18 ราย และกลุ่มบุคคลทั่วไปที่มีความสนใจ

3.5 แบบประเมินความคิดเห็นต่อวารสาร”คนสหกรณ์”

การประเมินผลความคิดเห็นที่มีต่อวารสาร”คนสหกรณ์”ได้มีการประเมิน 2 แบบ คือ

1. จากการสำรวจความคิดเห็นของสมาชิกต่อวารสารคนสหกรณ์ทางไปรษณีย์ จำนวน 42 ราย มีผลประเมินความคิดเห็นดังนี้

ตาราง 3.2 ข้อมูลเกี่ยวกับผู้ตอบแบบสอบถาม

| หน่วยงานที่สังกัด | จำนวน(คน) | คิดเป็นร้อยละ |
|-------------------|-----------|---------------|
| หน่วยงานราชการ | 10 | 24% |
| หน่วยงานเอกชน | 3 | 7% |
| สถาบันการศึกษา | 8 | 19% |
| สหกรณ์ | 13 | 31% |
| เกษียณราชการ | 4 | 10% |
| อื่นๆ | 4 | 10% |
| สมัครในนาม | จำนวน(คน) | คิดเป็นร้อยละ |
| บุคคล | 16 | 38% |
| หน่วยงาน | 26 | 62% |

จากตารางที่ 3.2 ผู้ตอบแบบสอบถามจำนวนทั้งสิ้น 42 ราย สังกัดอยู่ในหน่วยงานราชการ จำนวน 10 ราย คิดเป็นร้อยละ 24 หน่วยงานเอกชนจำนวน 3 ราย คิดเป็นร้อยละ 7 สถาบันการศึกษาจำนวน 8 ราย คิดเป็นร้อยละ 19 สหกรณ์จำนวน 13 ราย คิดเป็นร้อยละ 31 เกษียณราชการจำนวน 4 ราย คิดเป็นร้อยละ 10 และอื่นๆจำนวน 4 ราย คิดเป็นร้อยละ 10 ซึ่งส่วนใหญ่สมัครในนามหน่วยงานจำนวน 26 ราย คิดเป็นร้อยละ 62 ส่วนที่เหลือจำนวน 16 ราย สมัครในนามบุคคล คิดเป็นร้อยละ 38

ตารางที่ 3.3 ระดับความคิดเห็นของสมาชิกวารสารที่มีต่อวารสาร”คนสหกรณ์”

| ลำดับ | ประเด็น | ดีมาก | ดี | ปานกลาง | พอใช้ | ควรปรับปรุง | ค่าเฉลี่ย/ ระดับความคิดเห็น |
|-------|--|--------------|--------------|------------|------------|-------------|--------------------------------|
| 1. | ความใหม่ของความรู้/เนื้อหาสาระที่ท่านได้รับจากวารสาร”คนสหกรณ์” | 13 (31.0) | 27 (64.3) | 1 (2.4) | 1 (2.4) | 0 (0) | 4.23 (มากที่สุด) |
| 2. | การใช้ภาษาสื่อความหมาย มีความชัดเจนดี อ่านแล้วเข้าใจง่าย | 16 (38.1) | 24 (57.1) | 2 (4.8) | 0 (0) | 0 (0) | 4.33 (มากที่สุด) |

| ลำดับ | ประเด็น | ดีมาก | ดี | ปานกลาง | พอใช้ | ควรปรับปรุง | ค่าเฉลี่ย/ระดับความคิดเห็น |
|-------|---|--------------|--------------|-------------|------------|-------------|----------------------------|
| 3. | เนื้อหาสาระ/บทความมีความน่าสนใจ | 11 (26.2) | 25 (59.5) | 6 (14.3) | 0 (0) | 0 (0) | 4.12 (มากที่สุด) |
| 4. | ภาพประกอบบทความสามารถสื่อความหมายได้สอดคล้องกับเนื้อหา | 13 (31.0) | 27 (64.3) | 2 (4.8) | 0 (0) | 0 (0) | 4.26 (มากที่สุด) |
| 5. | ขนาดและความชัดเจนของตัวอักษรในรูปเล่ม | 18 (42.9) | 20 (47.6) | 4 (9.5) | 0 (0) | 0 (0) | 4.33 (มากที่สุด) |
| 6. | การใช้โทนสีภายในรูปเล่ม | 12 (28.6) | 27 (64.3) | 3 (7.1) | 0 (0) | 0 (0) | 4.21 (มากที่สุด) |
| 7. | ความพอใจในภาพรวมที่มีต่อวารสาร”คนสหกรณ์” | 14 (33.3) | 26 (61.9) | 2 (4.8) | 0 (0) | 0 (0) | 4.29 (มากที่สุด) |
| 8. | โอกาสในการนำความรู้/เนื้อหาสาระที่ได้รับจากวารสาร”คนสหกรณ์”ไปใช้ประโยชน์ในภารกิจของท่าน | 12 (28.6) | 22 (52.4) | 6 (14.3) | 2 (4.8) | 0 (0) | 4.05 (มาก) |

1-1.80 น้อยที่สุด

1.81-2.60 น้อย

2.61-3.40 ปานกลาง

3.41-4.20 มาก

4.21-5.00 มากที่สุด

จากตารางที่ 2 พบว่าระดับความคิดเห็นของสมาชิกที่มีต่อวารสาร”คนสหกรณ์”โดยรวมอยู่ในระดับมากที่สุดคิดเป็นร้อยละเฉลี่ย 4.23 เมื่อพิจารณาแต่ละประเด็นดังนี้ การใช้ภาษาสื่อความหมาย มีความชัดเจนดี อ่านแล้วเข้าใจง่าย ขนาดและความชัดเจนของตัวอักษรในรูปเล่ม ความพอใจในภาพรวมที่มีต่อวารสาร”คนสหกรณ์” ภาพประกอบบทความสามารถสื่อความหมายได้สอดคล้องกับเนื้อหา ความใหม่ของความรู้/เนื้อหาสาระที่ท่านได้รับจากวารสาร”คนสหกรณ์” การใช้โทนสีภายในรูปเล่ม และเนื้อหาสาระ/บทความมีความน่าสนใจอยู่ในระดับมากที่สุด คิดเป็นร้อยละ 4.33,4.33,4.29,4.26,4.23,4.21,4.12 และ 4.05 ตามลำดับ สำหรับโอกาสในการนำความรู้/เนื้อหาสาระที่ได้รับจากวารสาร”คนสหกรณ์”ไปใช้ประโยชน์ในภารกิจของท่านมีความคิดเห็นในระดับมากที่สุด คิดเป็นร้อยละ 4.05

ผู้ตอบแบบสอบถามมีความคิดเห็นเกี่ยวกับวารสาร”คนสหกรณ์”เป็นวารสารที่มีคุณค่า ให้ความรู้ น่าอ่าน น่าศึกษา และมีประโยชน์

2. จากการสำรวจความคิดเห็นจากผู้เข้าร่วมงานประกาศเกียรติคุณสหกรณ์และนักสหกรณ์ที่มีคุณค่า 2559 และเวทีเสวนาวิชาการ มีผู้ตอบแบบสอบถามจำนวน 403 คน แบ่งเป็นเพศ

ชาย 200 คน คิดเป็นร้อยละ 49.60 เพศหญิง 203 คน คิดเป็นร้อยละ 50.40 ส่วนใหญ่สังกัดอยู่ในหน่วยงานสหกรณ์จำนวน 237 คน คิดเป็นร้อยละ 54.36 รองลงมา หน่วยงานรัฐ 131 คน สถาบันการศึกษา 24 คน อื่นๆ 30 คน และเอกชน 14 คน คิดเป็นร้อยละ 30.05, 5.50, 6.88 และ 3.21 ตามลำดับ

ตารางที่ 3.4 ความคิดเห็นเกี่ยวกับวารสารคนสหกรณ์ที่ได้รับในงานเสวนาฯ

| ประเด็น | เห็นด้วย | ไม่เห็นด้วย |
|---|----------------|---------------|
| 1. เนื้อหาในเล่มน่าสนใจ | 397 (98.50) | 6 (1.50) |
| 2. เนื้อหาสาระมีความแปลกใหม่ | 392 (97.30) | 11 (2.70) |
| 3. ท่านสนใจอยากเป็นสมาชิกวารสารคนสหกรณ์ | 356 (88.30) | 47 (11.70) |

จากตารางที่ 3.4 ความคิดเห็นเกี่ยวกับวารสารคนสหกรณ์ที่ได้รับในงานเสวนาฯ พบว่าด้านเนื้อหาในเล่มน่าสนใจ มีผู้เห็นด้วยจำนวน 397 คนคิดเป็นร้อยละ 98.50 และผู้ไม่เห็นด้วยจำนวน 6 คนคิดเป็นร้อยละ 1.50 ด้านเนื้อหาสาระมีความแปลกใหม่ มีผู้เห็นด้วยจำนวน 392 คนคิดเป็นร้อยละ 97.30 และผู้ไม่เห็นด้วยจำนวน 11 คน คิดเป็นร้อยละ 2.70 และด้านท่านสนใจอยากเป็นสมาชิกวารสารคน สหกรณ์ มีผู้เห็นด้วยจำนวน 356 คน คิดเป็นร้อยละ 88.30 และผู้ไม่เห็นด้วยจำนวน 47 คน คิดเป็น ร้อยละ 11.70

สำหรับข้อเสนอแนะ ผู้ตอบแบบสอบถามส่วนใหญ่มีความคิดเห็นว่าวารสารดี มีประโยชน์ มีคุณค่า เห็นควรที่จะมีการเผยแพร่ผ่านสื่อต่างๆ ให้มากกว่านี้ ขยายพื้นที่จัดส่งทั่วประเทศเพื่อให้บุคคลมีความรู้และทันเหตุการณ์

3.6 ผลการดำเนินการจัดทำสื่อ/สิ่งพิมพ์

ในช่วงของรายงานความก้าวหน้า ครั้งที่ 3 ได้มีการจัดทำสื่อ/สิ่งพิมพ์ จำนวน 11 รายการ ได้แก่ กรอบทิศทางเชิงยุทธศาสตร์การพัฒนาการสหกรณ์ไทยในห้วงเวลาก้าวสู่ศตวรรษที่ 2 แนวทางการขับเคลื่อนการเกษตรแบบก้าวหน้าด้วย (Civil State Smile Shop: C3S) การพัฒนาใช้คุณค่าเพื่อการยกระดับมูลค่าเพิ่มผลิตภัณฑ์ ขบวนการสหกรณ์ การจัดการโซ่อุปทานในธุรกิจสหกรณ์ การสร้างสรรค์นวัตกรรมนำคุณค่าสหกรณ์ ธนาคารสหกรณ์สำคัญจริงหรือ? วารสารคนสหกรณ์ ฉบับที่ 31-33 และวิถีทัศน์วิถีทัศน์ผลงานวิจัยและการนำไปใช้ประโยชน์ชุดโครงการการขับเคลื่อนการพัฒนาการสหกรณ์และการค้าที่เป็นธรรม

1) กรอบทิศทางเชิงยุทธศาสตร์การพัฒนาก้าวสู่ศตวรรษที่ 2



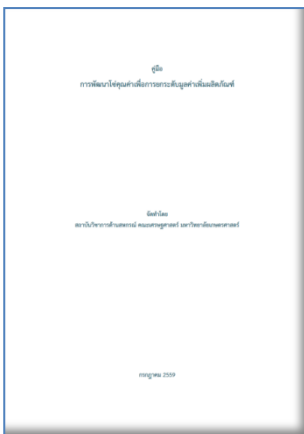
กรอบทิศทางเชิงยุทธศาสตร์การพัฒนาก้าวสู่ศตวรรษที่ 2 สถาบันวิชาการด้านสหกรณ์ได้รับมอบจากสภานิติบาตสหกรณ์แห่งประเทศไทย เพื่อยกร่างสำหรับใช้ในการระดมความเห็นจากภาคีเพื่อหาข้อสรุปและจัดทำเป็นนโยบายการขับเคลื่อนการพัฒนาก้าวสู่ศตวรรษที่ 2 ซึ่งได้ผ่านความเห็นชอบในหลักการในที่ประชุมใหญ่สามัญประจำปีสภานิติบาตสหกรณ์แห่งประเทศไทย เมื่อ 18 ธันวาคม 2558 ซึ่งปัจจุบันสภานิติบาตสหกรณ์แห่งประเทศไทย และภาคีขบวนการสหกรณ์ได้นำไปใช้ในการระดมความคิดเห็นเพื่อจัดทำเป็นข้อสรุปสำหรับนโยบายและแผนขับเคลื่อนการพัฒนาก้าวสู่ศตวรรษที่ 2 โดยได้แต่งตั้งคณะทำงานจัดทำข้อเสนอการปฏิรูประบบบริหารจัดการและกำกับดูแลสหกรณ์ออมทรัพย์และสหกรณ์เครดิตยูเนียน

2) แนวทางการขับเคลื่อนการเกษตรแบบก้าวหน้าด้วย (Civil State Smile Shop: C3S)

แนวทางการขับเคลื่อนการเกษตรแบบก้าวหน้าด้วย C3S พัฒนาและปรับปรุงจากตัวแบบธุรกิจ Farmer Shop โดยเล็งเห็นว่า C3S จะช่วยลดช่องว่างของโซ่อุปทานผลิตภัณฑ์สินค้าเกษตรของผู้ประกอบการรายย่อย โดยระบบธุรกิจของ C3S จะนำไปสู่การสร้างทางเลือกใหม่ของผู้ประกอบการร้าน C3S ที่จะเชื่อมโยงธุรกิจเพื่อนำสินค้าที่มีคุณภาพและราคาเหมาะสมมาจำหน่ายแก่ผู้บริโภคในชุมชน ในขณะที่ผู้บริโภคในชุมชนก็สามารถเข้าถึงสินค้าและบริการที่มีคุณภาพ ราคาเป็นธรรม โดยคณะทำงานเชื่อมั่นว่า C3S จะช่วยตอบโจทย์การขับเคลื่อนการปรับกระบวนทัศน์สู่การเกษตรแบบก้าวหน้า และช่วยแก้ปัญหาเกษตรกรในระยะยาวตามนโยบายของรัฐบาล ซึ่งได้นำเสนอในที่ประชุมคณะอนุกรรมการขับเคลื่อนการปฏิรูปเศรษฐกิจด้านการเกษตร เมื่อวันที่ 2 ส.ค. 2559



3) การพัฒนาใช้คุณค่าเพื่อการยกระดับมูลค่าเพิ่มผลิตภัณฑ์



คู่มือการพัฒนาใช้คุณค่าเพื่อการยกระดับมูลค่าเพิ่มผลิตภัณฑ์ ใช้ชุดความรู้ “การพัฒนาใช้คุณค่าผลิตภัณฑ์” ซึ่งเป็นชุดความรู้ที่ได้นำไปทดลองใช้ในการส่งเสริมแก่กลุ่มเป้าหมายการวิจัยภายใต้ชุดโครงการการขับเคลื่อนการพัฒนาก้าวสู่ศตวรรษที่ 2 และการค้าที่เป็นธรรม ในห้วงเวลาทศวรรษที่ผ่านมาซึ่งได้ผลลัพธ์เป็นระบบธุรกิจทางเลือกสำหรับเกษตรกรรายย่อยที่ใช้กลไกสถาบันเกษตรกร/สหกรณ์ในการสร้างระบบธุรกิจร่วมกับภาคีพันธมิตร เพื่อลดข้อจำกัดและเพิ่มโอกาสในการเข้าถึงแหล่งปัจจัยการผลิต เข้าถึงตลาด ตลอดจนการสร้างอำนาจการต่อรอง โดยมีสาระสำคัญชี้ให้เห็นกรอบแนวทางการดำเนินการที่สำคัญ 9 ขั้นตอนซึ่งจะนำไปสู่การเชื่อมโยงธุรกิจร่วมกับภาคีพันธมิตร มีการวางกรอบธุรกิจสู่เป้าหมายร่วม มีกระบวนการบริหารจัดการภายใต้แผนธุรกิจซึ่งได้วางระบบการจัดการความสัมพันธ์ระหว่างภาคีพันธมิตรธุรกิจอย่างเหมาะสม ซึ่งจะช่วยลดต้นทุนการผลิต เพิ่มประสิทธิภาพการผลิต อีกทั้งให้ความสำคัญกับการผลิตผลิตภัณฑ์ที่ได้คุณภาพมาตรฐาน (สากล)

4) ขบวนการสหกรณ์

หนังสือ “ขบวนการสหกรณ์” มีเนื้อหาสาระที่กล่าวถึงกรอบคิด กรอบแนวทางการดำเนินงานของสหกรณ์ การเชื่อมโยงความร่วมมือกันเป็น ขบวนการสหกรณ์ภายใต้เครือข่ายของสัมพันธ์ภาพสหกรณ์ระหว่างประเทศ บริบท ของสหกรณ์และขบวนการสหกรณ์ประเภทต่างๆ ในฐานะที่เป็นกลไกการขับเคลื่อน การพัฒนาเศรษฐกิจ สังคม ตามปรัชญาแนวคิดและหลักการสหกรณ์ นอกจากนี้ ยังกล่าวถึงกรณีศึกษาสำหรับสหกรณ์ที่น่าสนใจในประเทศต่าง ๆ ได้แก่ สหกรณ์ ผู้บริโภค สหกรณ์การเกษตร สหกรณ์เครดิต ตลอดจนนโยบายรัฐที่เหมาะสมในการ สนับสนุนการพัฒนาขบวนการสหกรณ์



5) การจัดการโซ่อุปทานในธุรกิจสหกรณ์



เอกสารการจัดการโซ่อุปทานในธุรกิจสหกรณ์ มีเนื้อหาสาระที่กล่าวถึงแนวคิดพื้นฐาน และวัตถุประสงค์ในการจัดการโซ่อุปทานของธุรกิจ ที่ชี้ให้เห็นหลักการ กระบวนการ และองค์ประกอบของการจัดการโซ่อุปทาน บทบาทการดำเนินงานของธุรกิจสหกรณ์ ในฐานะการเป็นองค์กรพึ่งพาและร่วมมือกันของประชาชน โดยนำเสนอข้อมูลเชิง วิเคราะห์ ที่ชี้ให้เห็นข้อจำกัดและโอกาสที่ท้าทายของธุรกิจสหกรณ์ตลอดจนกรอบคิด เชิงยุทธศาสตร์สำหรับการจัดการโซ่อุปทานในธุรกิจสหกรณ์ โดยได้นำเอาตัวแบบและ แนวปฏิบัติที่ดีและกรณีศึกษาสำหรับการจัดการโซ่อุปทานในธุรกิจสหกรณ์ ที่เป็น ผลลัพธ์จากงานวิจัยของสถาบันวิชาการด้านสหกรณ์ภายใต้การสนับสนุนของ สำนักงานกองทุนสนับสนุนการวิจัย

6) การสร้างสรรค์นวัตกรรมนำคุณค่าสหกรณ์



Pocket book "การสร้างสรรค์นวัตกรรมนำคุณค่าสหกรณ์" จัดทำขึ้นในวาระการ เฉลิมฉลองครบรอบปีการสหกรณ์ไทย โดยนำเอาผลงานสร้างสรรค์นวัตกรรม ที่ สถาบันวิชาการด้านสหกรณ์ และภาคีเครือข่ายการวิจัยภายใต้การสนับสนุนของ สำนักงานกองทุนสนับสนุนการวิจัยได้ร่วมมือกันพัฒนาในรอบทศวรรษ (พ.ศ. 2550-2559) ที่ผ่านมา ตลอดจนชุดความรู้เกี่ยวกับนวัตกรรมตัวแบบธุรกิจสหกรณ์ ทั้งในประเทศและต่างประเทศมาเสนอ ซึ่งบทความต่าง ๆ ในเล่มสะท้อนให้เห็น วิธีคิด และวิธีการทำงานของคนที่ตระหนักในคุณค่าสหกรณ์ และนำเอาความรู้ที่ เป็นสหวิทยาการมาใช้อย่างมีแบบแผนเพื่อการยกระดับขีดความสามารถในการ แข่งขันของสหกรณ์ เพื่อสร้างทางเลือกแก่ประชาชนและการมีชีวิตความเป็นอยู่ที่ดี ตามอรรถภาพ

7) ธนาคารสหกรณ์สำคัญจริงหรือ?

เอกสารธนาคารสหกรณ์สำคัญจริงหรือ? เป็นขอสรุปจากเวทีประชุมเชิงปฏิบัติการ “ธนาคารสหกรณ์สำคัญจริงหรือ?” เมื่อ 12 พ.ค. 59 เพื่อเป็นการสนับสนุนข้อมูลที่เป็นประโยชน์สำหรับการตัดสินใจเชิงนโยบายแก่หน่วยงานที่เกี่ยวข้องในขบวนการสหกรณ์ โดยได้เชิญผู้ทรงคุณวุฒิ นักสหกรณ์ และผู้แทนหน่วยงานที่เกี่ยวข้องจำนวน 30 คน มาร่วมกันระดมความคิดสำหรับรูปแบบทางเลือกที่เหมาะสมในการพัฒนาระบบการเงินสหกรณ์



8) วารสารคนสหกรณ์



วารสารคนสหกรณ์ เป็นการนำเสนอบทความความรู้เกี่ยวกับขบวนการสหกรณ์ที่เป็นปัจจุบันที่สหกรณ์สามารถนำมาปรับใช้ในการบริหารงานและการวางกรอบทิศทางให้ทันต่อการเปลี่ยนแปลง รวมทั้งงานวิจัยภายใต้ชุดโครงการการขับเคลื่อนการพัฒนาการสหกรณ์และการค้าที่เป็นธรรม นำเสนอภายใต้ 6 คอลัมน์ ได้แก่ ในแวดวงคนสหกรณ์ มุมมองจากคนแดนไกล เติบโตความรู้ เล่าสู่กันฟังจากการวิจัย ติดตามความเคลื่อนไหวในแผนพัฒนาฯ และนานาสาระ

9) วิดีทัศน์วิทัศน์ผลงานวิจัยและการนำไปใช้ประโยชน์ชุดโครงการการขับเคลื่อนการพัฒนาการสหกรณ์และการค้าที่เป็นธรรม



เนื้อหาของวีดิทัศน์เป็นการนำเสนอให้เห็นการเชื่อมโยงของปัญหาและการแก้ปัญหาโดยการวิจัย โดยเริ่มจากปัญหาของสังคมไทยในปัจจุบันที่คนเราทุกคนต้องเผชิญในโลกแห่งความเป็นจริง และความจริงที่ได้รับการยืนยันจากผลการวิจัยที่สถาบันวิชาการด้านสหกรณ์ ได้ลงไปวิจัยในรูปแบบของการวิจัยเชิงปฏิบัติการแบบมีส่วนร่วมกับกลุ่มคนที่กำลังสำคัญของประเทศอย่างเกษตรกร ในตลอด 16 ปีที่ผ่านมา โดยการสนับสนุนของสกว.

3.7 ผลการติดตามสถานการณ์ศูนย์เรียนรู้มีชีวิต

การติดตามสถานการณ์ศูนย์เรียนรู้มีชีวิตในช่วงเวลาของการรายงานความก้าวหน้า ครั้งที่จำนวน 6 แห่ง ได้แก่ ศูนย์เรียนรู้ข้าวคุณธรรม ศูนย์เรียนรู้กลุ่มชาวสวนผลไม้คุณภาพ ศูนย์เรียนรู้ตลาดสุขใจ ศูนย์เรียนรู้ Farmer Shop ศูนย์เรียนรู้เกษตรอินทรีย์ชาวนามืออาชีพ (กลุ่มเกษตรกรบ้านคลองใหญ่) และศูนย์เรียนรู้มีชีวิตเครือข่ายวิสาหกิจชุมชนกลุ่มข้าวสังข์ธรรมอำนาจเจริญ มีรายละเอียดดังนี้

1) ศูนย์เรียนรู้มีชีวิตข้าวคุณธรรม

ศูนย์เรียนรู้ข้าวคุณธรรม มีกิจกรรมการให้บริการการผลิตปุ๋ยเม็ดอินทรีย์เพื่อลดต้นทุนการผลิต การรวบรวมพันธุ์ข้าวพื้นเมือง และเก็บรักษาเมล็ดพันธุ์ข้าวปลูก การส่งเสริมการรวมกลุ่มและการบริหารจัดการกลุ่ม การส่งเสริมการปลูกข้าวอินทรีย์และผักผลไม้อินทรีย์ กิจกรรมการเข้าค่ายธรรมะ และกิจกรรมการสปาบ้านทุ่ง ซึ่งศูนย์เรียนรู้ข้าวคุณธรรมได้นำเอาแนวคิดการจัดการโซ่อุปทานมาส่งเสริมให้ชาวนามีความรู้ / ทักษะในการยกระดับมูลค่าเพิ่ม ในแนวทางการลดต้นทุน เพิ่มผลผลิต การผลิต และการสร้างแบรนด์ การเชื่อมโยงภาคีพันธมิตรในการวางแผนจำหน่าย มีเกษตรกร/หน่วยงาน/ผู้สนใจเข้ามาศึกษาดูงานจำนวน 981 ราย 27 องค์กร



2) ศูนย์เรียนรู้มีชีวิตกลุ่มชาวสวนผลไม้คุณภาพ

ศูนย์เรียนรู้มีชีวิตกลุ่มชาวสวนผลไม้คุณภาพ มีกิจกรรมการให้บริการการผลิตผลไม้คุณภาพ การบริหารจัดการฟาร์ม ความสำคัญของการจัดการข้อมูลการผลิต การสร้างทายาทเกษตรกร และการรวมกลุ่มเพื่อการพัฒนาที่ยั่งยืน มีเกษตรกร/หน่วยงาน/ผู้สนใจเข้ามาศึกษาดูงานจำนวน 286 ราย 32 องค์กร



3) ศูนย์เรียนรู้มีชีวิตตลาดสุขใจ

“ตลาดสุขใจ” เป็นแหล่งเรียนรู้มีชีวิตที่เกษตรกร และผู้บริโภคที่เห็นคุณค่า ในเรื่องอาหารปลอดภัย และเกษตรอินทรีย์ มีกิจกรรมการถ่ายโอนความรู้วิถีเกษตรอินทรีย์ การให้บริการความรู้การจัดการตลาดเกษตรกร และการส่งเสริมการรวมกลุ่มผู้ปลูกผักอินทรีย์ มีเกษตรกร/หน่วยงาน/ผู้สนใจเข้ามาศึกษาดูงานจำนวน 1,800 ราย 50 องค์กร



4) ศูนย์เรียนรู้มีชีวิต Farmer Shop

ศูนย์เรียนรู้ Farmer Shop ได้ดำเนินการเผยแพร่ และให้คำปรึกษาเกี่ยวกับนวัตกรรมตัวแบบธุรกิจแนวใหม่ ใส่ใจในการค้าที่เป็นธรรมนำสู่การพัฒนาที่ยั่งยืน อีกทั้งช่วยปลูกจิตสำนึกผู้บริโภคในเรื่องการบริโภคอาหารปลอดภัย การพัฒนาทักษะแก่ผู้ประกอบการรุ่นใหม่ภายใต้ ทีม Coach ของชุดโครงการฯ ปัจจุบันสจล. ได้นำไปขยายผล รวมทั้งคณะทำงานการปฏิรูปเศรษฐกิจเกษตรแบบก้าวหน้าได้นำตัวแบบธุรกิจ Farmer Shop ไปพัฒนาเป็นร้านรอยยิ้มประชารัฐ (C3S) เพื่อลดช่องว่างของโซ่อุปทานผลิตภัณฑ์สินค้าเกษตรของผู้ประกอบการรายย่อย นำไปสู่การสร้างทางเลือกใหม่ของผู้ประกอบการที่จะเชื่อมโยงธุรกิจนำสินค้าที่มีคุณภาพและราคาเหมาะสมมาจำหน่ายแก่ผู้บริโภคในชุมชน และผู้บริโภคในชุมชนก็สามารถเข้าถึงสินค้าและบริการที่มีคุณภาพ ซึ่งจะเป็นการช่วยตอบโจทย์การขับเคลื่อนการปรับกระบวนทัศน์สู่การเกษตรแบบก้าวหน้า และช่วยแก้ปัญหาเกษตรกรในระยะยาวตามนโยบายของรัฐบาล และได้มีการนำเสนอคณะอนุกรรมการขับเคลื่อนการปฏิรูปเศรษฐกิจด้านการเกษตร เมื่อวันที่ 2 สิงหาคม 2559



5) ศูนย์เรียนรู้มีชีวิตเกษตรอินทรีย์ชาวนามืออาชีพ (กลุ่มเกษตรกรบ้านคลองใหญ่)

ศูนย์เรียนรู้มีชีวิตเกษตรอินทรีย์ชาวนามืออาชีพ (กลุ่มเกษตรกรบ้านคลองใหญ่) เป็นศูนย์เรียนรู้ที่สร้างขึ้นเพื่อให้สมาชิกในกลุ่มเกษตรกรบ้านคลองใหญ่ อำเภอหันคา จังหวัดชัยนาท จำนวนประมาณ 130 ครัวเรือนที่ประสบปัญหาการประกอบอาชีพเกษตรกรรม ซึ่งได้แก่การปลูกพืช (พืชหลักส่วนใหญ่ คือ ข้าว อ้อย ข้าวโพด) และการเลี้ยงสัตว์ (โค กระบือ แพะ) ปัญหาที่เกิดขึ้นกับสมาชิกส่วนใหญ่ในกลุ่ม ได้แก่ การไม่มีพื้นที่ทำกินเป็นของตนเอง การขาดแคลนน้ำในการประกอบอาชีพเกษตรกรรม ต้นทุนการผลิตสูง ขาดแคลนเงินลงทุน ราคาผลผลิตตกต่ำ ฯลฯ ส่งผลให้เกษตรกรมีรายจ่ายมากกว่ารายได้ เกิดภาวะมีหนี้สิน ได้มีศูนย์เรียนรู้เพื่อเรียนรู้ร่วมกันและร่วมหาทางออกของปัญหา โดยมีเป้าหมายหลัก คือ การเพิ่มรายได้ การลดต้นทุนการผลิต โดยยึดหลักการพึ่งพาตนเองเป็นสำคัญ



6) ศูนย์เรียนรู้มีชีวิตเครือข่ายวิสาหกิจชุมชนกลุ่มข้าวสังข์ธรรมอำนาจเจริญ

ศูนย์เรียนรู้มีชีวิตเครือข่ายวิสาหกิจชุมชนกลุ่มข้าวสังข์ธรรมอำนาจเจริญ เป็นศูนย์เรียนรู้ที่ให้ผู้สนใจมาเรียนรู้เรื่องการปลูกข้าว ผัก ผลไม้อินทรีย์ แบบพึ่งพาตนเอง พึ่งพากันในกลุ่ม และการแก้ปัญหาโดยการร่วมมือกันบนการพึ่งพา มีผู้สนใจใช้บริการทั้งสิ้น 565 คน 6 องค์การ



บทที่ 4

แผนการดำเนินการโครงการในระยะต่อไป

4.1 แผนการดำเนินการในระยะต่อไป

ภายใต้กรอบเวลา 6 เดือน (กันยายน 2559-กุมภาพันธ์ 2560) จะได้ดำเนินการตาม เพื่อให้ได้ผลงานดังนี้

- วารสารคนสหกรณ์ 2 ฉบับ
- รายงานสถานการณ์การดำเนินงานศูนย์เรียนรู้มีชีวิตและข้อเสนอสำหรับกรอบแนวทางการดำเนินงานในอนาคต
- บทความ/สาระการเรียนรู้เผยแพร่ในเว็บไซต์อย่างน้อย 30 รายการ
- เอกสารรายงานการวิจัยและสื่อประชาสัมพันธ์เผยแพร่แก่ผู้สนใจในศูนย์สารสนเทศ อย่างน้อย 10 รายการ
- รายงานฉบับสมบูรณ์
- วีดิทัศน์ 1 เรื่อง
- Pocket book 1 เล่ม
- เอกสารเผยแพร่ชุดความรู้/นวัตกรรม ฉบับภาษาไทย 1 เล่ม ฉบับภาษาอังกฤษ 1 เล่ม
- รายงานผลการสำรวจความคิดเห็นผู้ใช้บริการที่มีต่อศูนย์สารสนเทศการสหกรณ์และการค้าที่เป็นธรรม