

เติมความรู้ สว.สก.

จากจุดเริ่มต้น.....สู่แผนฯ 11



สำนักงานคณะกรรมการพัฒนาการเศรษฐกิจและสังคมแห่งชาติ

(ร่าง) ยุทธศาสตร์ของแผนพัฒนาเศรษฐกิจและสังคมแห่งชาติ ฉบับที่ ๑๑ (พ.ศ. ๒๕๕๕-๒๕๕๙)

เอกสารประกอบภาพประกอบความเคลื่อนไหว ยุทธศาสตร์ของแผนพัฒนา ฉบับที่ ๑๑ ระดับภาค

# ยุทธศาสตร์ในแผน 11<sup>1</sup>

การพัฒนาประเทศให้คนในสังคมอยู่ร่วมกันอย่างสงบสุข เศรษฐกิจเจริญเติบโตอย่างมีคุณภาพและยั่งยืน ภายใต้กระแสการเปลี่ยนแปลงทั้งภายในและภายนอกประเทศที่ปรับเปลี่ยนเร็ว คาดการณ์ได้ยากและซับซ้อนมากยิ่งขึ้น การพัฒนาในระยะแผนพัฒนาฯ ฉบับที่ 11 จึงจำเป็นต้องกำหนดทิศทางและยุทธศาสตร์การพัฒนากที่เหมาะสม โดยเร่งสร้างภูมิคุ้มกันเพื่อป้องกันปัจจัยเสี่ยง และเสริมรากฐานของประเทศด้านต่างๆ ให้เข้มแข็ง ควบคู่กับการให้ความสำคัญกับการพัฒนาคนและสังคมไทยให้มีคุณภาพ ก้าวทันต่อการเปลี่ยนแปลง มีโอกาสการเข้าถึงทรัพยากรและได้รับประโยชน์จากการพัฒนาเศรษฐกิจและสังคมอย่างเป็นธรรม รวมทั้งสร้างโอกาสทางเศรษฐกิจด้วยฐานความรู้และความสร้างสรรค์บนพื้นฐานการผลิตและการบริโภคที่เป็นมิตรต่อสิ่งแวดล้อมจะนำไปสู่การพัฒนาประเทศที่มั่นคงและยั่งยืน มียุทธศาสตร์การพัฒนากที่สำคัญในระยะแผนพัฒนาฯ ฉบับที่ 11 ดังนี้

1. ยุทธศาสตร์การสร้างความเป็นธรรมในสังคม มุ่งสร้างภูมิคุ้มกันตั้งแต่ระดับปัจเจก ครอบครัวและชุมชน เพื่อให้เป็นสังคมที่มีคุณภาพ สามารถปรับตัวเข้ากับการเปลี่ยนแปลงและบริหารจัดการความเสี่ยงได้อย่างมีประสิทธิภาพ โดยให้ความสำคัญกับการสร้างความมั่นคงทางเศรษฐกิจและสังคมให้ทุกคนในสังคมไทยสามารถเข้าถึงบริการทางสังคมที่มีคุณภาพ ได้รับการคุ้มครองทางสังคมที่ครอบคลุมทั่วถึงและมีคุณภาพเท่าเทียมกัน มีโอกาสเข้าถึงทรัพยากรและโครงสร้างพื้นฐาน



1. สำนักงานคณะกรรมการพัฒนาการเศรษฐกิจและสังคมแห่งชาติ, 2554. (ร่าง)ยุทธศาสตร์ของแผนพัฒนาเศรษฐกิจและสังคมแห่งชาติ ฉบับที่ 11.



สังคมแห่งการเรียนรู้

ในการสร้างอาชีพและรายได้ที่มั่นคงสามารถเข้าถึงกระบวนการยุติธรรมอย่างเสมอภาค ได้รับการคุ้มครองสิทธิ ผลประโยชน์และความมั่นคงปลอดภัยในชีวิตและทรัพย์สินอย่างเท่าเทียม และสามารถดำรงชีวิตอยู่ได้อย่างมีศักดิ์ศรีภายใต้ระบบบริหารจัดการภาครัฐที่โปร่งใส ยึดประโยชน์ส่วนรวม และเปิดโอกาสการมีส่วนร่วมของประชาชนทุกภาคส่วนในกระบวนการพัฒนาประเทศ

## 2. ยุทธศาสตร์การพัฒนาคนสู่

สังคมแห่งการเรียนรู้ตลอดชีวิตอย่างยั่งยืน มุ่งเตรียมคนให้พร้อมรับการเปลี่ยนแปลง โดยให้ความสำคัญกับการพัฒนาคุณภาพคนไทยทุกช่วงวัยให้มีภูมิคุ้มกันเพื่อเข้าสู่สังคมแห่งการ

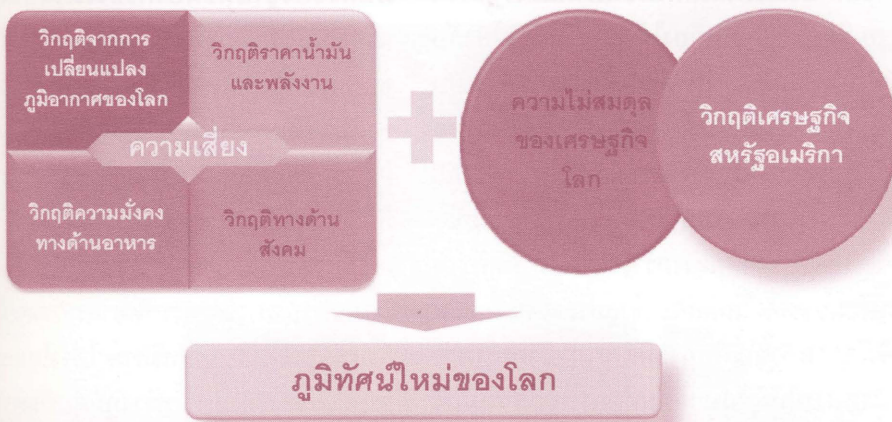
เรียนรู้ตลอดชีวิตอย่างยั่งยืน ยึดหลักปรัชญาของเศรษฐกิจพอเพียงมาเสริมสร้างศักยภาพของคนในทุกมิติให้มีความพร้อมทั้งด้านร่างกายที่สมบูรณ์แข็งแรง มีสติปัญญาที่รอบรู้ และมีจิตใจที่สำนึกในคุณธรรมจริยธรรม มีความเพียร และรู้คุณค่าความเป็นไทย มีโอกาสและสามารถเรียนรู้ตลอดชีวิต ควบคู่กับการเสริมสร้างสภาพแวดล้อมในสังคมและสถาบันทางสังคมให้เข้มแข็งและเอื้อต่อการพัฒนาคน รวมทั้งส่งเสริมการพัฒนาชุมชนท้องถิ่นให้เข้มแข็งและสามารถสร้างภูมิคุ้มกันให้คนในชุมชน

และเป็นพลังทางสังคมในการพัฒนาประเทศ

**3. ยุทธศาสตร์ความเข้มแข็งภาคเกษตร ความมั่นคงของอาหารและพลังงาน** ให้ความสำคัญกับการบริหารจัดการทรัพยากรธรรมชาติที่เป็นฐานการผลิตภาคเกษตรให้เข้มแข็งและสามารถใช้ประโยชน์ได้อย่างยั่งยืน เพื่อให้ภาคเกษตรเป็นฐานการผลิตอาหารและพลังงานที่มีความมั่นคง โดยการเพิ่มประสิทธิภาพและศักยภาพการผลิตภาคเกษตร สนับสนุนการวิจัยและพัฒนาพันธุ์



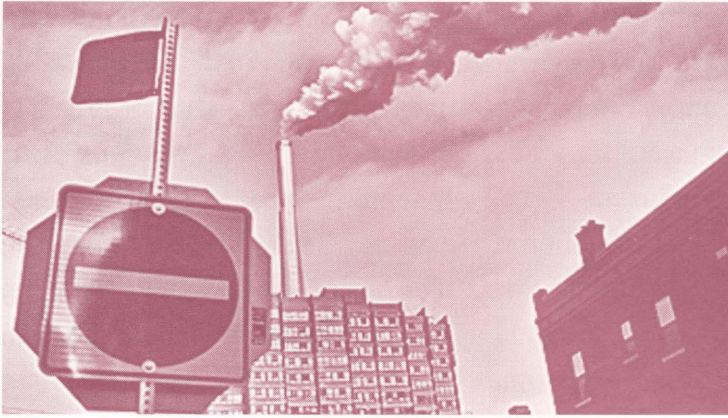
## ความท้าทายหลังวิกฤตเศรษฐกิจ: โอกาสของประเทศไทย



พืช พันธุ์สัตว์และสัตว์น้ำ รวมถึงเทคโนโลยีการเกษตรที่เหมาะสมและเป็นมิตรกับสิ่งแวดล้อม ส่งเสริมการสร้างมูลค่าเพิ่มสินค้าเกษตร อาหารและพลังงาน บนพื้นฐานของภูมิปัญญาท้องถิ่นและความรู้สร้างสรรค์ การสร้างความมั่นคงในอาชีพและรายได้ให้แก่เกษตรกรตามหลักปรัชญาของเศรษฐกิจพอเพียง ขณะเดียวกัน ให้ความสำคัญกับการสร้างความมั่นคงด้านอาหารและพลังงานชีวภาพทั้งในระดับครัวเรือน ชุมชน และประเทศ เพื่อสร้างภูมิคุ้มกันให้ภาคเกษตรสามารถพึ่งตนเองได้และเผชิญกับปัจจัยเสี่ยงต่างๆ ได้อย่างมั่นคง

**4. ยุทธศาสตร์การปรับโครงสร้างเศรษฐกิจสู่การเติบโตอย่างมีคุณภาพและยั่งยืน** ให้ความสำคัญกับการปรับโครงสร้าง

1. การเจริญเติบโตทางเศรษฐกิจหลังวิกฤตการณ์จะลดลง
2. Multi Polar World
3. บริบทใหม่ของภาคการเงิน (Regulatory Reform)
4. ปัญหาเสถียรภาพของระบบเศรษฐกิจ (เงินเฟ้อ ค่าเงิน USD อัตราดอกเบี้ย และหนี้สาธารณะ)



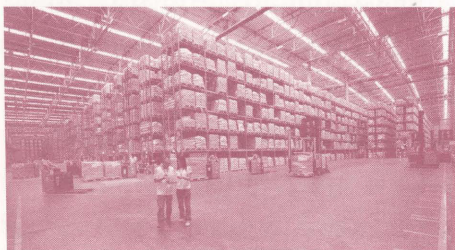
การณรงค์รักษาสิ่งแวดล้อมและความปลอดภัย



ความร่วมมือกับประเทศในภูมิภาค

เศรษฐกิจบนฐานความรู้ ความคิดสร้างสรรค์ และภูมิปัญญา ภายใต้ปัจจัยสนับสนุนที่เอื้ออำนวยและระบบการแข่งขันที่เป็นธรรม เพื่อสร้างภูมิคุ้มกันให้กับประเทศ มุ่งปรับโครงสร้างการค้าและการลงทุนให้สอดคล้องกับความต้องการของตลาดทั้งภายในและต่างประเทศ สร้างมูลค่าเพิ่มให้กับสาขาบริการที่มีศักยภาพบนพื้นฐานของนวัตกรรมและความคิดสร้างสรรค์ พัฒนาธุรกิจสร้างสรรค์และเมืองสร้างสรรค์ เพิ่มผลิตภาพของภาคเกษตร และสร้างมูลค่าเพิ่มด้วยเทคโนโลยีและกระบวนการผลิตที่เป็นมิตรกับสิ่งแวดล้อม พัฒนาภาคอุตสาหกรรมสู่อุตสาหกรรมฐานความรู้เชิงสร้างสรรค์และเป็นมิตรต่อสิ่งแวดล้อม พัฒนาโครงสร้างพื้นฐานและระบบโลจิสติกส์ สร้างความมั่นคงด้านพลังงาน ควบคู่ไปกับการปฏิรูปกฎหมายและกฎระเบียบต่างๆ ทางเศรษฐกิจ และบริหารจัดการเศรษฐกิจส่วนรวมอย่างมีประสิทธิภาพ เพื่อให้เป็นฐานเศรษฐกิจของประเทศที่เข้มแข็งและขยายตัวอย่างมีคุณภาพ

### 5. ยุทธศาสตร์การสร้างความเชื่อมโยงกับประเทศในภูมิภาคเพื่อความ



การพัฒนาระบบโลจิสติกส์



ร่วมสร้างสมคูลให้กับธรรมชาติ

**มั่นคงทางเศรษฐกิจและสังคม** มุ่งเชื่อมโยงมิติของการพัฒนาเศรษฐกิจภายในประเทศ กับมิติของความร่วมมือกับประเทศในภูมิภาคต่างๆ บนพื้นฐานของการพึ่งพาซึ่งกันและกัน และมีภูมิคุ้มกันต่อกระแสการเปลี่ยนแปลงจากภายนอก โดยให้ความสำคัญกับการพัฒนาฐานการผลิตและการลงทุนของประเทศให้เชื่อมโยงกับประเทศเพื่อนบ้านและภูมิภาคเอเชียตะวันออกเฉียงใต้ รวมทั้งเชื่อมโยงกับการผลิตในประเทศ พัฒนาความร่วมมือแบบหุ้นส่วนการพัฒนาที่ยั่งยืนบนพื้นฐานของผลประโยชน์ร่วมกันทั้งในระดับอนุภูมิภาคและภูมิภาค และสร้างปฏิสัมพันธ์ในความร่วมมือระหว่างประเทศอย่างสร้างสรรค์ เตรียมความพร้อมประเทศไทยในการเข้าสู่ประชาคมอาเซียน ให้ความสำคัญกับการพัฒนากำลังคนในทุกภาคส่วนให้มีทักษะที่ทันต่อการเปลี่ยนแปลง ควบคู่ไปกับการพัฒนาความเชื่อมโยงด้านขนส่งและระบบโลจิสติกส์ภายใต้กรอบร่วมมืออนุภูมิภาค ปรับปรุงกฎ ระเบียบการขนส่งคนและสินค้าเพื่อลดต้นทุนการค้าในธุรกิจและ

เตรียมสร้างความเข้มแข็งของภาคการพัฒนภายในประเทศตั้งแต่ระดับชุมชนท้องถิ่น ก้าวทันการเปลี่ยนแปลง

### 6. ยุทธศาสตร์การจัด

**ทรัพยากรธรรมชาติและสิ่งแวดล้อมอย่างยั่งยืน** มุ่งบริหารจัดการทรัพยากรธรรมชาติและสิ่งแวดล้อมให้เพียงพอต่อการรักษาของระบบนิเวศบนพื้นฐานของการมีส่วนร่วมของชุมชนในการดูแล รักษาและใช้ประโยชน์ ควบคู่ไปกับการเตรียมความพร้อมรองรับการเปลี่ยนแปลงภูมิอากาศและภัยพิบัติธรรมชาติเพื่อให้สังคมมีภูมิคุ้มกัน สามารถสนับสนุนการพัฒนาเศรษฐกิจและยกระดับคุณภาพชีวิตให้คนในสังคมไทย โดยให้ความสำคัญกับการอนุรักษ์ ป่าไม้ และสร้างค่านิยมของฐานทรัพยากรธรรมชาติและสิ่งแวดล้อม ปรับกระบวนทัศน์การพัฒนาขับเคลื่อนประเทศไปสู่การเป็นเศรษฐกิจสังคมคาร์บอนต่ำและเป็นมิตรกับสิ่งแวดล้อม ยกระดับขีดความสามารถในการรับมือและตัวต่อการเปลี่ยนแปลงภูมิอากาศและภัยพิบัติทางธรรมชาติ ควบคุมและลดมลพิษ และพัฒนาระบบการบริหารจัดการทรัพยากรธรรมชาติและสิ่งแวดล้อมให้มีประสิทธิภาพ โปร่งใสและธรรมชาอย่างบูรณาการ สร้างภูมิคุ้มกันด้านค้าจากเงื่อนไขด้านสิ่งแวดล้อมและวิกฤตโลกร้อน และเพิ่มบทบาทประเทศไทยในประชาคมโลกที่เกี่ยวข้องกับกรอบความตกลงและพันธกรณีด้านสิ่งแวดล้อมระหว่างประเทศ