



การค้าระหว่าง สหกรณ์กับสหกรณ์ (C2C Trade)

ความเป็นมา:

ขบวนการสหกรณ์ได้ก่อเกิดมานานกว่า 100 ปี และประสบความสำเร็จในหลายประเทศ สหกรณ์เป็นรูปแบบธุรกิจที่สมาชิก (เกษตรกร, ผู้ประกอบการทอผ้า) ที่มีข้อจำกัดเรื่องทรัพยากรเข้ามาร่วมมือกันเพื่อวัตถุประสงค์ด้านเศรษฐกิจและสังคม

ขบวนการสหกรณ์ปัจจุบันประกอบด้วยสมาชิกทั่วโลกกว่า 1 พันล้านคน ในประเทศอินเดียมีสหกรณ์มากกว่า 6,000 สหกรณ์ สมาชิก 240 ล้านคน และมีการจ้างงานมากกว่า 100 ล้าน ทั้งชายและหญิง โดยสหกรณ์ทำให้เกิดความมั่นคงแก่ชีวิต แก่คนทั่วโลกมากกว่า 3 พันล้านคน

การเปลี่ยนแปลงที่เกิดขึ้นในระบบเศรษฐกิจ อาทิเช่น ระบบการเงินที่ไม่มีเสถียรภาพ ระบบเศรษฐกิจที่ก่อให้เกิดความไม่สมดุล และภาวะการขาดแคลนอาหารได้ก่อให้เกิดการพิจารณาในทางเลือกที่จะช่วยพัฒนาและสหกรณ์ได้ถูกพิจารณาในฐานะเป็นทางเลือก โดยนักสหกรณ์และ

รัฐบาลทั่วโลกได้มองหารูปแบบของสหกรณ์ที่ประสบความสำเร็จ และแนวทางสำหรับการประชาสัมพันธ์เผยแพร่ ความสำเร็จของตัวแบบดังกล่าว

องค์การสหประชาชาติได้ประกาศให้ปี 2012 ให้เป็นปีสากลแห่งการสหกรณ์ โดยมีประเด็นความสำคัญในการเผยแพร่เรื่อง





ภายใต้หลักข้อที่ 6 ธุรกิจสหกรณ์นั้น พิจารณาเรื่องกำไรเป็นเพียงวิธีการ มิใช่จุดหมายปลายทาง โดยสหกรณ์มีสมาชิกเป็นเจ้าของธุรกิจ เข้ามาร่วมมือกันเพื่อบรรลุเป้าหมายในการดำเนินธุรกิจเสริมพลังกัน รูปแบบธุรกิจดังกล่าวอยู่บนพื้นฐานของการค้าระหว่างสหกรณ์

การดำเนินงานของสหกรณ์ในภาคกลุ่มธุรกิจต่างๆ ในปัจจุบัน อาจจำแนกเป็น “สหกรณ์การผลิต สหกรณ์อุตสาหกรรม สหกรณ์บริการ สหกรณ์ผู้บริโภครวมและอื่นๆ รูปแบบของ C2C trade น่าจะเป็นการเชื่อมโยงธุรกิจระหว่างสหกรณ์ผู้ผลิตและสหกรณ์ผู้บริโภคในส่วนของอาหารและสิ่งทอ

ในบริบทเดียวกัน ถือว่าเป็นสิ่งสำคัญที่จะพิจารณาเรื่องการจัดการโซ่อุปทานระหว่างสหกรณ์แต่ละประเภท โซ่อุปทานดังกล่าวยังไม่ปรากฏให้เห็นในปัจจุบัน ดังตัวอย่างในภาพแสดงให้เห็น โซ่คุณค่าของผลิตภัณฑ์สิ่งทอ

สหกรณ์สำหรับการพัฒนาเศรษฐกิจ-สังคม และการแก้ปัญหาความยากจน การจ้างงาน และการบูรณาการด้านสังคม

สหกรณ์ทั่วโลกได้ดำเนินงานตามแนวทางคุณค่าของหลักสหกรณ์สากล ที่ประกาศโดยสัมพันธภาพสหกรณ์ระหว่างประเทศในปี 1995 ซึ่งเป็นแนวทางของหลักสหกรณ์ที่ริเริ่มโดยผู้นำรอชเดลในปี 1844 ประกอบด้วยหลักสหกรณ์ 7 ประการ ได้แก่

1. เปิดรับสมาชิกทั่วไปด้วยใจสมัคร
2. ดำเนินการตามหลักประชาธิปไตย
3. การมีส่วนร่วมทางเศรษฐกิจของสมาชิก

สมาชิก

4. การพึ่งพาตนเองและความเป็นอิสระ
5. การศึกษาข้อมูลข่าวสารและการศึกษาอบรม
6. การร่วมมือกันระหว่างสหกรณ์
7. การเอื้ออาทรต่อชุมชน



โซ่คุณค่าของผลิตภัณฑ์สิ่งทอ



มีสหกรณ์ในหลายภาคส่วนเศรษฐกิจใน
โซ่อุปทาน ซึ่งสหกรณ์ผู้ผลิตด้านการเกษตร
ผลิตฝ้ายที่เป็นวัตถุดิบให้สหกรณ์ปั่นด้าย ซึ่ง
จะขายผลผลิตให้กับสหกรณ์ทอผ้า สหกรณ์
ทอผ้าก็จะขายผ้าทอให้กับสหกรณ์การ
ตลาดหรือสหกรณ์ผู้บริโภคนำไปจำหน่าย
ในตลาดขายปลีก

โซ่คุณค่าดังกล่าวยังไม่ปรากฏให้
เห็นในปัจจุบัน ทั้งนี้เนื่องจากขาดความ
ตระหนักในการเสริมพลังและร่วมมือกัน

ระหว่างสหกรณ์

รูปแบบของการค้าในระหว่างประเทศ
มีฐานรากมาจากความแตกต่างในด้าน
การผลิตและการบริโภค ตัวอย่างเช่น ใน
อุตสาหกรรมน้ำตาล การผลิตที่มีส่วนเหลือ
จากการบริโภค ดังที่เห็นในอินเดียและบราซิล
อย่างไรก็ตาม ในสหรัฐอเมริกาการบริโภค
ภายในประเทศมีปริมาณมากกว่าการผลิต
ดังนั้น จึงสามารถนำเข้าน้ำตาลจากต่าง
ประเทศ สหกรณ์ได้มองเห็นโอกาสดังกล่าว

ในปัจจุบันมีสินค้ามาจากหลายชนิด
แต่ยังจำกัดในวงแคบ ตัวอย่างเช่น การ
ค้าขายของสหกรณ์ ในอุตสาหกรรมกาแฟ
ซึ่งสหกรณ์ผู้บริโภคในยุโรป ซื้อจากสหกรณ์
ผู้ผลิตในอเมริกา เสื่อกกที่สหกรณ์ในอินเดีย
ส่งไปจำหน่ายในกลุ่มประเทศนอร์เวย์ มา
หลายทศวรรษ ในตลาดภายในประเทศมี
สหกรณ์หลายสหกรณ์ที่ค้าขายระหว่างกัน

แนวคิดเรื่อง C2C ได้พัฒนาโดยผู้นำ
สหกรณ์ในบราซิล รัสเซีย อินเดีย จีน และ
แอฟริกาใต้(BRICS) ได้ประชุมกันที่เคป
ทาวน์ เมื่อ 26-27 ตุลาคม 2013 ในคราว
การประชุมกลุ่มสหกรณ์ในประเทศ BRICS
ครั้งที่ 3 โดยหัวข้อเรื่อง คือ “Partnerships
For Development” การบูรณาการและ
อุตสาหกรรมผ่านสหกรณ์ โดยประชาชน
ชุมนุมสหกรณ์ระดับประเทศของแอฟริกาใต้
นาย Lawrence Bale ซึ่งเป็นประธาน การ
ประชุมดังกล่าว ได้สังเกตเห็นว่าสหกรณ์ใน
กลุ่มแอฟริกาใต้ได้รับประโยชน์จากการลง
นามในข้อตกลง ซึ่งจีนและอินเดียเป็นหุ้น

ตารางแสดงผลผลิตน้ำตาลและการบริโภคในอินเดีย บราซิล และสหรัฐ

ประเทศ (2011-2012)	ปริมาณการผลิต (ตัน)	ปริมาณการบริโภค (ตัน)
อินเดีย	28,300	25,500
บราซิล	35,750	11,500
สหรัฐอเมริกา	7,153	10,251



การประชุมกลุ่มประเทศ BRICS ครั้งที่ 4 ณ เมืองควิริติบา ประเทศบราซิล



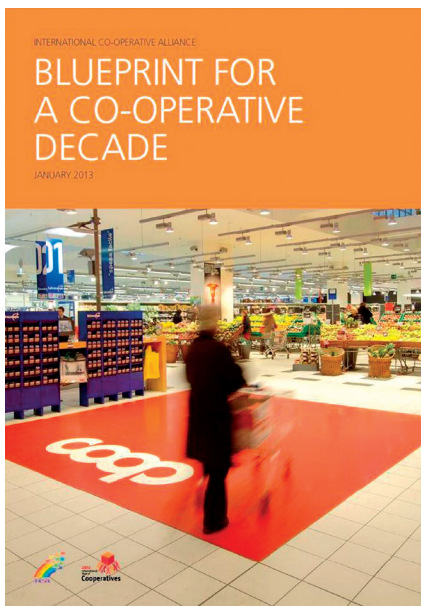
รศ.จุฑาทิพย์ ภัทราวาท ได้รับเชิญให้นำเสนอตัวแบบธุรกิจ Farmer Shop ในเวที C2C Trade

ส่วนในการรณรงค์เรื่องหุ้นส่วนธุรกิจระหว่างสหกรณ์ในภาคเศรษฐกิจที่หลากหลาย

ในการประชุมสหกรณ์ในกลุ่มประเทศ BRICS ครั้งที่ 4 ซึ่งได้จัดขึ้นเมื่อวันที่ 15 พฤษภาคม 2557 ที่เมืองควิวิติมา ประเทศบราซิล มีนักสหกรณ์จากหลายประเทศเข้าร่วมประชุม โดยได้กล่าวถึงความแตกต่างระหว่างการพัฒนาเศรษฐกิจและวัฒนธรรม โดยการประชุมชี้ว่า มีความเป็นไปได้สูงในการค้าขายระหว่างสหกรณ์ในกลุ่มประเทศ BRICS และควรได้ดำเนินการอย่าง Pragmatic

วิสัยทัศน์ในปี 2563:

วิสัยทัศน์ในปี 2563 สำหรับ ICA Blueprint ของทศวรรษแห่งการสหกรณ์ ในการวางตำแหน่งสหกรณ์ในรูปแบบที่เป็นทางเลือกของประชาชน และมีการเติบโตของสหกรณ์มากที่สุดนั้น และเพื่อให้เป็นไปตามวิสัยทัศน์สหกรณ์ จะต้องวางกรอบแนวทางโดยการร่วมมือกันในระดับโลก ซึ่ง



ICA ได้วางกรอบแนวทางสำหรับ C2C trade ซึ่งจะสนับสนุนเศรษฐกิจสหกรณ์และเกิดโซ่คุณค่า โดยการแลกเปลี่ยนและเสริมสร้างความสัมพันธ์ระหว่างสหกรณ์ผู้บริโภคและสหกรณ์การเกษตร และภาคีสหกรณ์ทั้งในระดับชาติและระหว่างประเทศ ตลอดจนสัมพันธ์ภาพสหกรณ์ระหว่างประเทศ

รูปแบบการค้าสหกรณ์:

ตัวแบบการค้าสามารถจำแนกออกเป็นธุรกิจกับธุรกิจ(B2B) และธุรกิจกับสหกรณ์ (B2C) ตัวแบบธุรกิจ 2 แขนงนี้ ในรูปแบบของการค้าระหว่างสหกรณ์ต่างระดับได้แก่ ชุมชุมสหกรณ์ระดับชาติ ซึ่ง



C2C Trade ระหว่างสหกรณ์ต่างประเภท





ข้อปัจจัยจากสหกรณ์ระดับรัฐ โดยสหกรณ์ระดับรัฐข้อปัจจัยจากสหกรณ์ระดับท้องถิ่น เช่น กรณีของสหกรณ์การเกษตรและสหกรณ์โคนมในอินเดีย

ในลักษณะนี้ จึงจะเห็นได้ว่ามีความสัมพันธ์การค้าระหว่างสหกรณ์ ซึ่งสามารถ

พนักงานจากสหกรณ์ทอผ้า ซึ่งในลักษณะดังกล่าวจะช่วยให้เกิดความเข้มแข็งมากขึ้น

การเชื่อมโยงการค้าระหว่างสหกรณ์ : C to C trade

การสร้างพันธมิตรธุรกิจ เป็นสิ่งที่

ประโยชน์ร่วมกัน จึงมีโอกาสมากกว่าที่จะสร้างพันธมิตรธุรกิจ

ด้วยตระหนักดีว่ามีสหกรณ์จำนวนมาก และกระจายกันอยู่ในหลายกลุ่มเศรษฐกิจ อาทิเช่น การเกษตร วนนวม อุตสาหกรรม เคหสถาน ธนาคาร เครดิต การประกันภัย และสหกรณ์ผู้บริโภค ดังนั้นจึงเป็นสิ่งสำคัญที่จะพัฒนาพจนานุกรมออนไลน์ด้านการค้าของสหกรณ์ ซึ่งจะช่วยเสริมพลังในการดำเนินธุรกิจระหว่างสหกรณ์

พจนานุกรมออนไลน์ด้านการค้าจะช่วยยกระดับการพัฒนาทั้งในระดับประเทศและระดับภูมิภาค ซึ่งจะนำไปสู่การจัดตั้งองค์กรกลางในระดับโลกในอนาคต การค้าดังกล่าวสามารถขยายไปในการทำธุรกิจระหว่างธุรกิจกับธุรกิจ ซึ่งจะช่วยในด้านการจัดหาปัจจัยการผลิต ระหว่างสหกรณ์ต่างประเภท กรอบแนวทางดังกล่าวจะสามารถ



รูปแบบของการค้าระหว่างสหกรณ์ต่างระดับ

ยกระดับการพัฒนาบนฐานความร่วมมือระหว่างกัน ตัวอย่างเช่น กลุ่มสหกรณ์ในประเทศนอร์เวย์นำเข้าเปลือกจากสหกรณ์ในอินเดียมาหลายทศวรรษ สหกรณ์การเกษตรและสหกรณ์โคนมในอินเดียซื้อเสื้อผ้าให้

ทำทายสำหรับธุรกิจในโลกปัจจุบัน รวมทั้งธุรกิจสหกรณ์ อย่างไรก็ตามพบว่า การมีวัตถุประสงค์ที่แตกต่างกันเป็นอุปสรรคต่อการสร้างพันธมิตรธุรกิจ ในขณะที่สหกรณ์นั้น ดำเนินธุรกิจตั้งอยู่บนฐานคิดการมี

40 **คุณสหกรณ์**



พัฒนาภายใต้การสนับสนุนของสหกรณ์ในระดับภูมิภาคและหน่วยงานภาคี

การค้าแบบ B2B ได้ถูกมองว่าเป็นกระบวนการที่มีความซับซ้อน ขึ้นอยู่กับขั้นตอนที่แตกต่าง ซึ่งจำเป็นต้องมีความเข้าใจ และมีแนวทางการดำเนินงานร่วมกันทั้งด้านการกำหนดราคา คุณภาพ และการตรวจสอบมาตรฐานสินค้า เรื่องโลจิสติกส์ และการลำเลียงสินค้า การจ่ายชำระค่าสินค้า และกฎระเบียบทางการค้า โดยเมื่อมีโอกาสทางการค้าระหว่างกัน ก็มีความจำเป็นที่จะต้องสร้างสิ่งอำนวยความสะดวกขั้นพื้นฐานโดยผู้เชี่ยวชาญ ซึ่งสามารถสนับสนุนกระบวนการทางการค้าและการจัดการการจัดซื้อ และการชำระเงิน ทีมงานในระดับภูมิภาคหรือระดับประเทศจะต้องจัดตั้งขึ้นเพื่อเชื่อมโยงธุรกิจในระดับท้องถิ่นสู่ระดับภูมิภาคของ C2C trade

การค้าแบบ B2B trade จำเป็นต้องมีการสร้างความเชื่อมั่นไว้วางใจระหว่างภาคีการค้าในระดับโลกหรือระดับภูมิภาค และที่สำคัญต้องมีการจัดอันดับความน่าเชื่อถือเพื่อพัฒนาไปสู่การรับเข้าร่วมเป็นภาคีธุรกิจเพื่อให้เกิดประสิทธิภาพและความยั่งยืน

สถาบันการเงินจะเข้ามามีบทบาทสำคัญใน B2B trade โดยการพัฒนาเครื่องมือการค้าระหว่างประเทศ การใช้ Letter of Credit หรือการจ่ายเงินผ่านบัญชีทางอิเล็กทรอนิกส์จากผู้ซื้อภายใต้การดำเนินงานของสถาบันการเงิน

ด้วยตระหนักในศักยภาพของการค้าแบบ C2C ในฐานะที่เป็นกุญแจสำคัญตามหลักสหกรณ์ ดังนั้นการจัดให้มีโครงการฝึกอบรมและให้การศึกษาแก่สหกรณ์เพื่อส่ง

เสริมการพัฒนาตัวแบบธุรกิจดังกล่าว จึงเป็นสิ่งจำเป็น การค้าระหว่างประเทศจะเกี่ยวข้องกับเงื่อนไขการนำเข้าและส่งออกของแต่ละประเทศ ซึ่งจะต้องได้รับความร่วมมือและผลักดันในส่วนของรัฐบาลในประเทศต่าง ๆ ซึ่งจะสามารถช่วยให้การค้าแบบ C2C เกิดขึ้นตามที่คาดหวัง

บทส่งท้าย:

การค้าแบบ C2C เป็นกุญแจดอกสำคัญที่จะส่งเสริมการพัฒนาเศรษฐกิจสหกรณ์ในระดับโลก สหกรณ์เป็นองค์การธุรกิจที่มีโอกาสอย่างมากที่จะสร้างความร่วมมือกับสหกรณ์ต่าง ๆ เพื่อขยายตลาด การร่วมมือกันระหว่างสหกรณ์จะก่อให้เกิดการรวมพลังและเพิ่มศักยภาพในการเพิ่มส่วนแบ่งการตลาด

การค้าแบบ C2C สามารถดำเนินการภายใต้การริเริ่มในการทำพจนานุกรมการค้า การจัดให้มีการรับรองการผลิต การให้การศึกษาอบรมโดยการทำงานภายใต้ความร่วมมือของภาคีองค์กรทั้งในระดับชาติและระดับภูมิภาค

โครงการนำร่องจะริเริ่มจากผลิตภัณฑ์สิ่งทอในบางประเทศ และระดับทวีป โดยการดำเนินการดังกล่าวจะเป็นฐานการเรียนรู้เพื่อนำไปสู่การพัฒนายุทธศาสตร์ภายใต้กรอบแนวทางการค้าแบบ C2C ต่อไป